



사용설명서

LG 공기청정기

사용전에 안전을 위한 주의사항을 반드시 읽고 정확하게 사용하세요.
사용자의 안전을 지키고 재산상의 손해 등을 막기 위한 내용입니다.
사용설명서를 읽고 난 후 사용하는 사람이 언제라도 볼 수 있는 장소에 보관하세요.

모델명 : LDJ106APWW
LDJ106APSW
LDJ106APSP
LDJ106APDP
LDJ106APWG

저희 LG 공기청정기를 애용하여 주셔서 감사합니다.
설명서를 읽으신 후 사용하시면 훨씬 편리하고 안전하게 오래 사용할 수 있습니다.

공기청정 기능

일년 내내 공기청정 기능을 사용할 수 있습니다.

타이머 기능

잠잘 때나 외출 시 몇시간 후에 자동으로 제품을 꺼지게 할 수 있습니다.

탈취 필터 시스템

탈취 필터가 새집증후군 원인물질인 VOCs, 유해화학 물질은 물론 냄새까지도 깨끗하게 없애줍니다.

살균 헤파 필터 시스템

실내 공기중의 미세입자 외에도 세균과 박테리아를 효과적으로 제거해주는 항바이러스 필터입니다.

이온 제균 시스템

알러지케어 살균 이온이 공기청정기를 통과하는 공기는 물론 집안 구석구석의 부유세균을 찾아가 강력 살균합니다.

4 안전을 위한 주의사항

11 각 부분의 명칭

14 운전하기 전에

15 사용 방법

16 운전선택

17 타이머

18 청소방법

20 점검

21 보관방법

22 고장신고 전 확인사항

23 고객 서비스에 대하여

24 제품보증서

25 고객카드

26 소비자분쟁 해결 기준 안내

27 폐 가전제품 처리

28 제품 규격

29 메모


다음에 표시되어 있는 안전에 관련된 주의사항들은 제품을 안전하고 정확하게 사용하여 예기치 못한 위험이나 손해를 사전에 방지하기 위한 것입니다.


경고

지시사항을 지키지 않았을 경우 사용자가 사망하거나 중상을 입을 수 있습니다.

주의

지시사항을 지키지 않았을 경우 사용자의 부상이나 재산 피해가 발생할 수 있습니다.

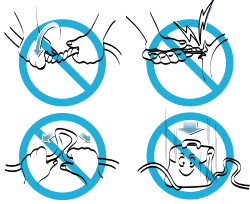
 위험을 끼칠 우려가 있는 사항과 조작에 대하여 주의를 환기시키기 위한 기호입니다. 위험 발생을 피하기 위하여 주의 깊게 살펴보고 지시에 따라 주세요.

 위험을 방지하기 위하여 피해야 하는 사용방법을 표시하는 기호입니다.

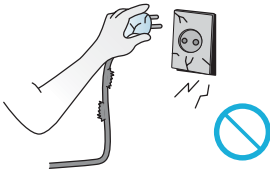
! 경고

설치할 때

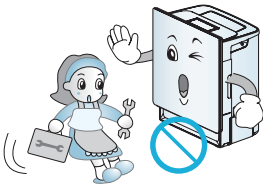
전원선을 임의로 변경하거나 연장하지 마세요.
화재 및 감전의 원인이 됩니다.



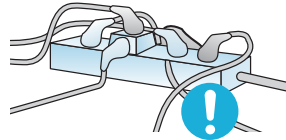
콘센트가 손상되었거나 헐거울 때는 사용하지 마세요.
감전 및 화재의 원인이 됩니다.



제품을 임의로 분해, 수리, 개조하지 마세요.
화재 및 감전의 원인이 됩니다.



문어발식 콘센트 사용을 금지하여 주세요.
무리한 전력사용은 감전 및 화재의 원인이 됩니다.



가스가 샐 때에는 제품을 작동하기 전에
창문을 열어 환기시켜 주세요.
폭발 및 화재, 화상의 원인이 됩니다.



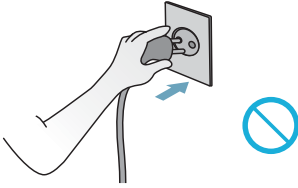
제품 주변에서 가연성 가스나 인화성 물질을
보관 및 사용하지 마세요.
화재 및 제품 고장의 원인이 됩니다.



사용할 때

전원 플러그가 흔들리지 않도록 플러그의 끝까지 확실히 꽂아 주세요

접속이 불안정한 경우는 화재의 원인이 됩니다.

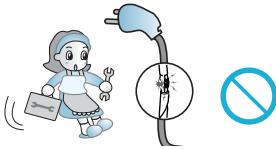


젖은 손으로 전원 플러그를 만지지 마세요.
감전 및 상해의 원인이 됩니다.



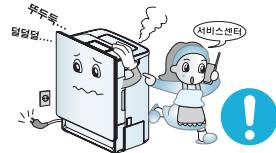
전원 코드를 손상하거나, 가공하거나,
무리하게 구부리기, 비틀기, 잡아당기기,
틈 사이에 끼우기, 가열 등을 하지 마세요.

코드가 파손되어 화재 및 감전의 원인이 됩니다.



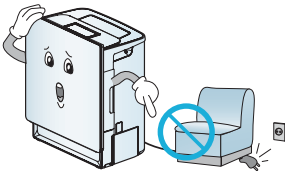
제품에서 이상한 소리나 냄새 또는 연기가
나면 전원 플러그를 뽑은 후 서비스 센터로
연락주세요.

폭발 및 화재, 상해의 원인이 됩니다.



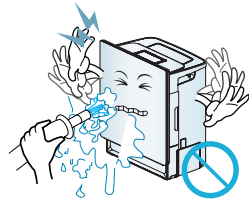
전원 코드 위에 무거운 것을 놓거나 코드가
기기 밑에 눌리지 않도록 하세요.

화재나 감전의 위험이 있습니다.



제품을 물로 씻지 마세요.

감전 및 고장의 원인이 될 수 있습니다.



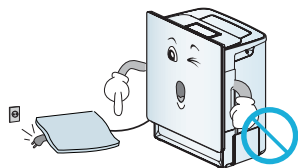
흡입구나 토출구를 막지 마세요.

능력저하나 고장의 원인이 될 수 있습니다.



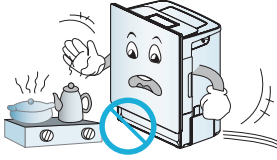
전원 코드 위를 깔개 등으로 덮어 놓지 마세요.

눈에 안 띄어 무거운 것을 올려 놓을 경우 코드가
손상되어 화재, 감전의 원인이 됩니다.



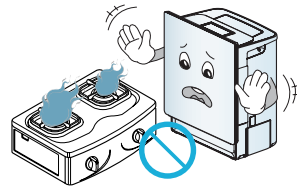
제품의 바람이 직접 닿는 곳에 연소기구를 두지 마세요.

불완전 연소나 열에 의한 변형의 원인이 될 수 있습니다.



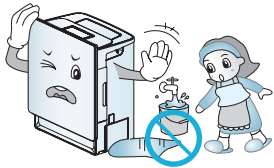
제품 가까이에서 화기를 두지 마세요.

화재의 원인이 됩니다.



물이 튀기 쉬운 장소에서 사용하지 마세요.

화재나 감전의 원인이 될 수가 있습니다.



흡입구나 토출구에 손가락이나 봉 등을 넣지 마세요.

팬이 고속으로 회전하고 있어 다치게 됩니다.

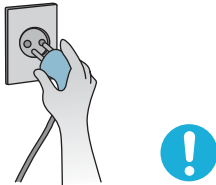


! 주의

설치할 때

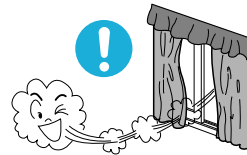
전원플러그를 뽑을 때는 플러그의 머리를 잡고 뽑아 주세요.

감전 및 상해의 원인이 됩니다.



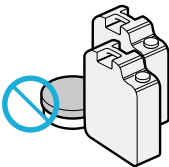
때때로 환기를 해주세요.

특히 연소기구와 함께 사용할 때는 주의하세요. 환기가 불충분한 경우는 산소부족의 원인이 될 수가 있습니다.



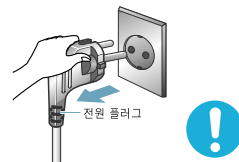
약품을 취급하는 장소에서 사용하지 마세요.

병원, 공장, 실험실, 미용실 등의 장소에서 공기 중에 용해된 약품이나 용해제에 의해 본체가 변형 될 수 있습니다.



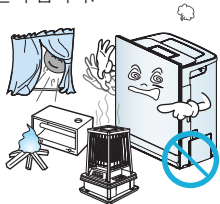
청소할 때는 반드시 제품을 정지시키고 전원 플러그를 뽑아 주세요.

팬이 고속으로 회전하고 있어 다칠 수 있습니다.



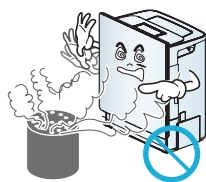
화기, 난방기구 근처 및 직사광선을 받는 곳은 피해주세요.

화재의 원인이 됩니다.



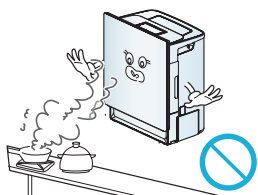
일산화탄소 같은 유독성 가스 제거에 사용하지 마세요.

고장의 원인이 됩니다.



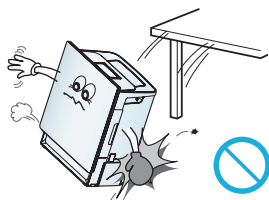
부엌에서는 환기 팬이나 레인지 후드용으로 사용하지 마세요.

수명이 짧아집니다.



제품을 넘어뜨리거나 충격을 주지 마세요.

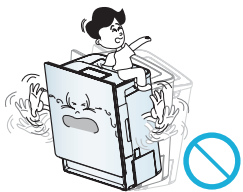
화재 및 제품 고장의 원인이 됩니다.



사용할 때

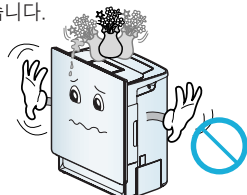
제품 위에 올라가거나 물건을 올려 놓지 마세요.

낙하, 전도 등에 의해 다치게 되는 원인이 될 수 있습니다.



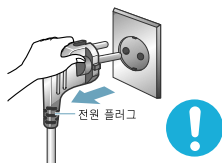
제품 위에 꽃병이나 물이 들어 있는 용기를 올려 놓지 마세요.

물이 흘러서 안에 들어가면 화재, 감전의 원인이 될 수 있습니다.



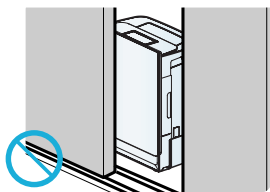
장시간 사용하지 않을 때는 전원 플러그를 뽑아 주세요.

제품의 고장이나 화재의 원인이 됩니다.

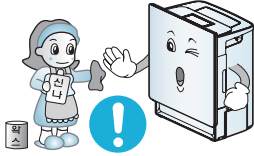


수납장 등 좁은 곳에서 사용하지 마세요.

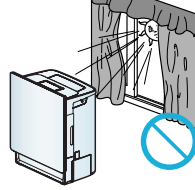
통풍이 나빠지거나 발열, 발화의 원인이 될 수 있습니다.



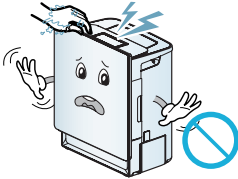
청소할 때는 왁스나 신나 등의 강력세제는 사용하지 마시고 부드러운 천으로 사용하세요.
제품 색상이 변하거나 표면이 긁혀 외관이 나빠집니다.



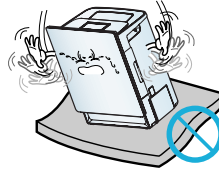
직사광선이나 비바람이 닿는 장소에서 사용하지 마세요.
가열 등에 의해 화재, 감전의 원인이 될 수 있습니다.



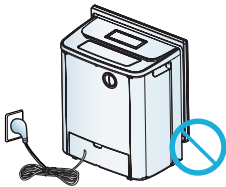
젖은 손으로 조작하지 마세요.
감전의 원인이 될 수 있습니다.



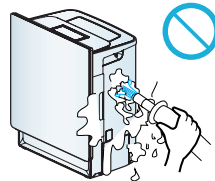
안정되고, 튼튼한 곳에 설치하세요.
바닥이 약하면 진동이나 소음의 원인이 됩니다.
본체를 기울이거나 높여면 고장의 원인이 됩니다.



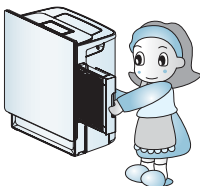
전원 코드를 묶은 채로 사용하지 마세요.
발열에 의해 화재의 원인이 됩니다.



센서 구멍에 이물질이나 물을 뿌리지 마세요.
감전 또는 고장의 원인이 될 수 있습니다.

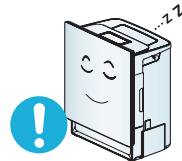


모든 필터는 꼭 끼워서 사용하고
프리필터는 정기적으로 청소를 해주세요.
제품 고장의 원인이 됩니다.



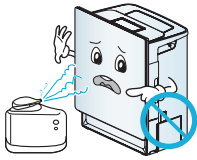
전압이 불안정한 지역에서 장시간 사용하지 마세요.

제품 보호를 위해 제품이 자동적으로 정지 할 수 있습니다. 감전 또는 고장의 원인이 될 수 있습니다.

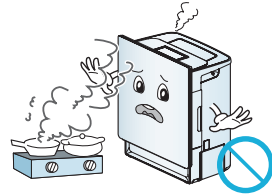


가습기에서 방출되는 수분이 제품에 직접 닿지 않도록 하세요.

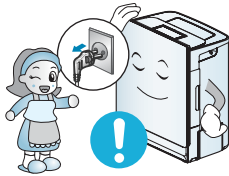
감전, 화재 및 제품 고장의 원인이 됩니다.



환풍기 등의 용도로는 사용하지 마세요.
제품의 수명이 짧아질 수 있습니다.

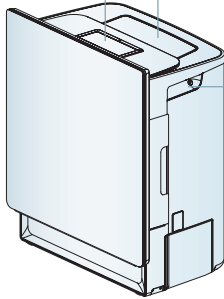


청소 시 전원 플러그를 뽑아 주세요.
화재 및 감전의 원인이 됩니다.



앞면

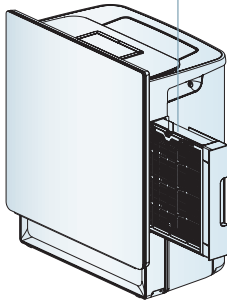
표시/조작부



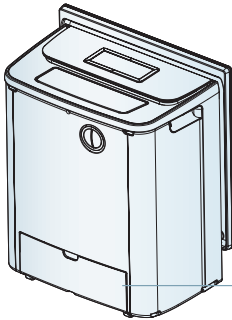
루버
운전중에 닫지 마세요.

손잡이

공기청정 필터
프리필터 + 제균 HEPA 필터 + 카본 탈취필터



전원 플러그 정리함
전원플러그를 정리해서 수납할 수 있습니다.



이동 바퀴
360도 회전 바퀴로 제품의 전후좌우 이동이 편리 합니다.

본체 조절부



운전/정지 버튼 제품을 운전 및 정지 시 사용합니다.
(스탠드형 에어컨 리모컨의 “취션 미니” 버튼으로 제품을 On/Off 할 수도 있습니다.)

운전선택 버튼

누를 때 마다 운전모드가 변경되며, 각각의 램프가 점등됩니다.

□ 공기순환 → 자동청정 → 수동청정 □

제균 버튼

제균 기능을 사용합니다.

꺼짐예약 버튼

설정된 시간 후 제품이 꺼지게 됩니다.

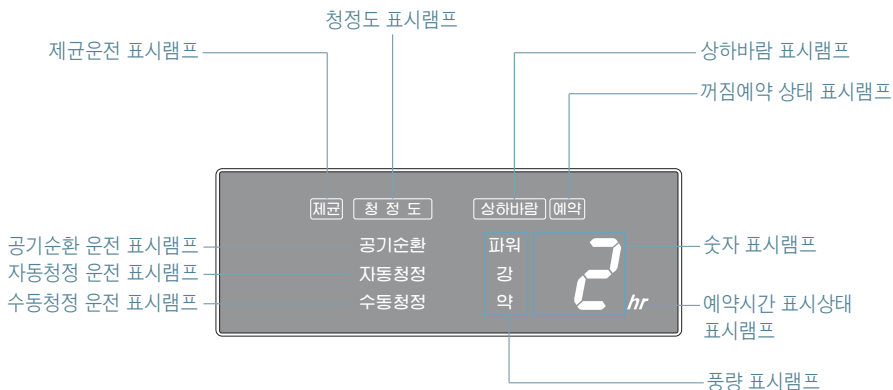
버튼을 누를 때 마다 1시간씩 증가하며, 최대 8시간까지 가능합니다.

□ 0 → 1 → 2 → ... → 8 □

상하바람 버튼 상하바람 기능을 사용합니다.

바람세기 설정 버튼 바람의 세기를 조절합니다. (자동청정 운전 모드에서 바람세기 버튼을 누르면, 수동청정 모드로 변환되며 바람세기가 조절됩니다.)

본체 표시부



***청정도 표시램프** 흡입되는 공기의 청정도를 표시합니다. (오염) 빨강-분홍-노랑-초록-파랑 (청정)
(청정도 표시램프가 빨간색으로 깜박이는 것은 필터 교체 주기 알림입니다.)

제균운전 표시램프 제균운전의 작동 상태를 표시합니다.

상하바람 표시램프 루버의 회전상태를 표시합니다.

꺼짐예약 상태 표시램프

공기순환 운전 표시램프

자동청정 운전 표시램프

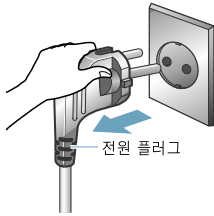
수동청정 운전 표시램프

풍량 표시램프 현재 작동되고 있는 바람의 세기를 표시합니다.

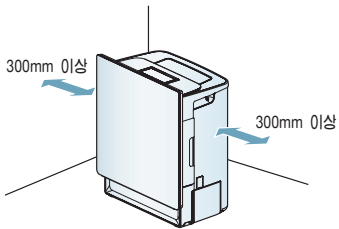
숫자 표시램프 꺼짐예약설정 시간을 표시합니다.

예약시간 표시상태 표시램프 숫자표시 램프에 꺼짐 예약 시간이 표시될 경우 점등됩니다.

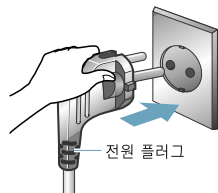
- 장시간 사용하지 않을 경우는 전원 플러그를 콘센트에서 뽑아 주세요.



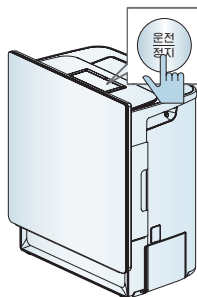
- 제품 측면을 벽 등으로부터 300mm 이상 띄워 주세요.
통풍이 나쁘면, 공기의 흡입률도 나빠집니다.



- 전원 플러그를 콘센트에 꽂아 주세요.



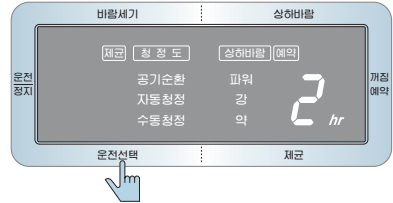
- 운전/정지 버튼을 누르세요.
루버가 열리면서 자동운전이 시작됩니다.



- 운전선택 버튼을 눌러 원하는 모드에 맞추세요.
- 정지시킬 때는 운전/정지 버튼을 한번 더 누르세요.
 - 루버가 닫힙니다.
 - 모든 램프가 소등하여 정지됩니다.

● 자동청정 / 수동청정 / 공기순환

- 실내공기를 깨끗하게 하고 싶을 때에
 - 공기 중의 먼지, 바이러스 및 냄새를 제거 합니다.
 - 자동청정 모드에서는 청정도에 따라 자동으로 풍량이 조절됩니다.
수동청정 모드에서는 직접 원하시는 풍량을 설정할 수 있습니다.



● 공기순환

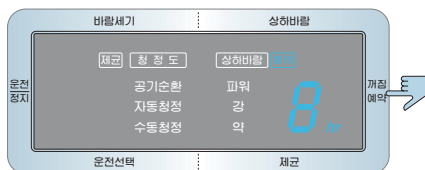
- 실내의 공기를 순환시킵니다. 에어컨 가동 시 같이 작동시키면 냉방 효율이 높아집니다.

※ 각 운전 모드별 초기상태 설명

- 공기순환 : 제균 off, 상하바람 on, 풍량 강
- 자동청정 : 제균 on, 상하바람 off, 풍량 자동
- 수동청정 : 제균 on, 상하바람 off, 풍량 강
(모든 모드에서 제균, 상하바람 개별 on/off가 가능하고, 풍량 조절도 가능합니다.
단, 자동청정모드에서 풍량을 수동 조절하면 수동청정모드로 변경됩니다.)

꺼짐예약

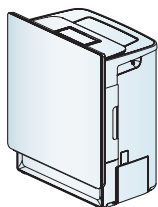
- 운전 중임을 확인하세요.
- 꺼짐예약 버튼을 누르세요.
 - 타이머는 다음과 같은 순서로 전환하므로, 설정시간을 선택하세요.
(1시간 간격) 0 → 1 → 2 → ... → 8
 - 1시간 경과할 때 마다 남은 시간이 하나씩 감소합니다.
 - 선택한 시간이 경과하면 운전이 정지됩니다.



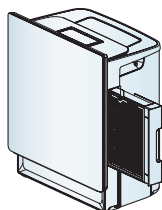
- 꺼짐예약을 취소시키고자 할 때
 - 꺼짐예약 버튼을 시간이 "0"될 때까지 누르면 꺼짐예약이 해제됩니다.

필터 (청정도 표시램프가 빨간색으로 깜박이는 것은 필터 교체 주기 알림입니다.)

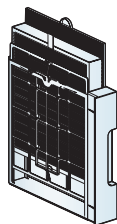
- 운전중일 경우 반드시 전원을 OFF 시켜주세요.



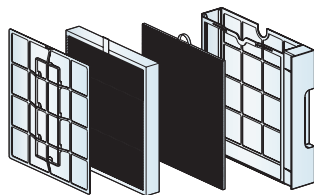
- 필터 케이스 손잡이를 잡아당겨 본체에서 빼내어 주세요.



- 각 필터의 손잡이를 잡고 위로 빼내어 분리하세요.



- 분해된 필터를 다음 페이지의 필터 청소방법에 따라 청소해주세요.



프리필터 헤파필터 탈취필터 필터케이스

⚠ 주의

- 필터 청소 후 모든 필터를 꼭 끼워서 사용하세요.
제품고장의 원인이 될 수 있으며, 성능저하의 원인이 됩니다.
- 프리필터 세척 후 건조가 덜 되면 냄새가 날 수 있으므로 바람이 잘 통하는 곳에서 완전히 건조시켜 주세요.
- 필터의 오염이 너무 심할 경우 교환을 해야 합니다.

알아두기

서비스 센터에 의뢰 시
필터 청소는 유상 서비스입니다.

각종필터 청소방법

필터종류	구분	청소 및 교환주기	청 소 방 법
프리필터	세척용	약 1~2개월 주기 세척	진공 청소기나 부드러운 솔로 청소하시고, 오염이 심할 경우중성세제를 풀어 세척해 주세요. 그림1참고
헤파필터	교환용	약 1~2년 주기 교환	※ 각종 필터는 가까운 LG전자 서비스센터 (1544-7777, 1588-7777)나 인터넷을 이용하여 구입 가능합니다. - 홈페이지: http://www.lgservice.co.kr ※ 청정도 표시램프가 빨간색으로 깜박이는 것은 필터 교체 주기(약 1년) 알림입니다. ※ 필터의 교환주기는 사용환경에 따라 달라 질 수 있습니다.
탈취필터		약 1년 주기 교환	

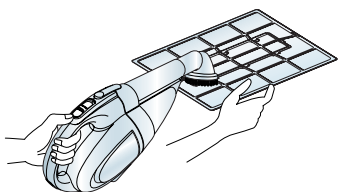
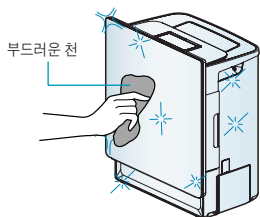


그림 1.

본체

● 부드러운 천으로 닦아 주세요.

- 본체를 물로 닦지 마세요..
- 본체를 물로 닦으면 절연이 나빠지거나 얼룩이 생길 수 있습니다.



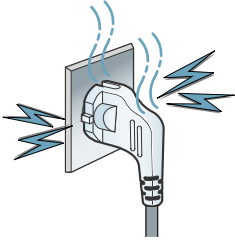
⚠ 주의

다음과 같은 물건은 사용하지 마세요.
 플라스틱을 손상시킵니다. (신나, 벤젠, 산, 수세미 등)

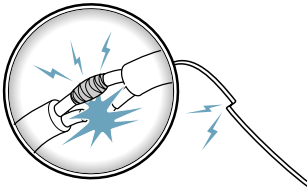
정기적으로 점검 하세요.

안심하고 사용하기 위해서는 6개월~1년에 한번은 정기적으로 다음과 같이 점검해 주세요.

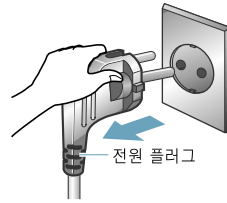
- 전원 플러그가 너무 뜨겁지 않나요?



- 코드에 균열이나 손상된 부분은 없나요?



- 전원 플러그를 콘센트에서 뽑아 주세요.

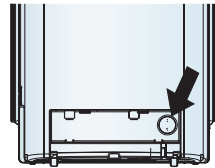


- 필터를 청소해 주세요.

- 햇빛에 말리면 변형 될 수 있습니다.
- 건조할 때에는 불이나 직사광선을 피하고 그늘에서 말려 주세요.
- 헤파필터와 탈취필터는 절대로 물로 씻지 마세요.

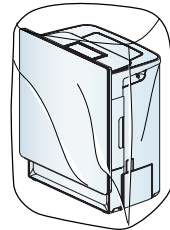
- 전원코드를 코드 정리함에 넣어주세요.

- 정리함 안쪽에 플러그를 꽂을 수 있는 곳이 있습니다.



- 직사광선이 닿지 않고 통풍이 좋은 곳에서 반나절 정도 말린 후 먼지 제거를 위해 커버를 씌워 반드시 세운 상태에서 보관해 주세요.

- (제품 보관을 위한 별도의 커버는 제공되지 않습니다.)



⚠ 주의

외관을 청소할 때는 부드러운 천으로 닦아 주세요.

- 긁힘 등으로 인한 외관 손상의 우려가 있습니다.
- 왁스나 신나등을 사용할 경우 외관 손상의 우려가 있습니다.

증상	확인	조치사항
공기 정화가 잘 되지 않아요.	<ul style="list-style-type: none"> • 실내 오염이 심합니까? • 필터의 오염이 심하지 않습니까? • 사용장소가 너무 넓지 않습니까? • 주위에 장애물이 있습니까? • 바람이 자유롭게 이동할 수 없는 곳에 설치되어 있습니까? 	<ul style="list-style-type: none"> • 환기를 시켜 사용하세요. • 필터를 청소하거나 교환해 주세요. • 사용평수에 맞는 제품을 사용하세요. (출입구, 창문 등 환기가 잘 되는 곳은 피하세요.) • 장애물을 제거해 주세요. • 설치장소를 옮겨주세요.
청정도 표시램프가 이상해요.	<ul style="list-style-type: none"> • 청정도센서 표시램프가 올라가지 않습니까? • 제품을 처음 틀었을 경우 청정도가 노란색으로 표시 됩니까 ? 	<ul style="list-style-type: none"> • 청정도센서는 오염가스를 감지하는 센서이므로 음식냄새(김치, 된장, 청국장 등의 한국음식)에는 반응하지 않을 수 있습니다. 하지만 탈취필터에 의하여 냄새는 제거가 됩니다. • 운전시 시작하고 3분동안 초기 센서 안정화가 되는 예비운전 현상입니다 3분후 센서가 정상 동작합니다.

다음과 같은 증상은 고장이 아닙니다.

소리의 크기가 변화합니다.

• 루버의 각도에 따라 소리의 크기가 변화 합니다.

고객의 권리

고객께서는 제품 사용 중에 고장이 발생할 경우, 구입일로 부터 1년 동안 무상 서비스를 받으실 수 있는 소중한 권리가 있습니다. 단, 고객과실 및 천재지변에 의해 고장이 발생한 경우에는 무상 기간내라도 유상 처리됨을 알려드립니다.

유상서비스(고객의 비용부담)에 대한 책임

서비스 신청시 다음과 같은 경우는 무상 기간 내라도 유상 처리 됩니다.

- ① 제품 내에 이물질을 투입(물, 음료수, 커피, 장난감 등)하여 고장이 발생하였을 경우
- ② 제품을 떨어뜨리거나, 충격을 주어 제품이 파손되거나 기능상의 고장이 발생하였을 경우
- ③ 신나, 벤젠 등 유기 용제에 의하여 외관이 손상되거나 변형된 경우
- ④ 사용전압을 오(誤) 인가하여 제품 고장이 발생하였을 경우
- ⑤ LG전자 정품이 아닌 부품 또는 소모품을 사용하여 제품 고장이 발생하였을 경우 LG전자 정품 (어댑터, 건전지, 필터, 이어폰 등)은 가까운 LG전자 서비스센터에서 구입 가능합니다.
- ⑥ 고객이 제품을 임의 분해하여 부속품이 분실 및 파손되었을 경우
- ⑦ LG전자 서비스센터의 수리기사가 아닌 사람이 제품을 수리하거나 개조하여 고장이 발생하였을 경우
- ⑧ LG전자 제품의 사용설명서 내에 있는 「안전을 위한 유의사항」을 지키지 않아 고장이 발생하였을 경우
(「안전을 위한 유의사항」을 잘 지키면 제품을 오래 사용할 수 있습니다.)
- ⑨ 천재지변(낙뢰, 화재, 풍수해, 가스, 염해, 지진 등)에 의해 고장이 발생하였을 경우
- ⑩ 고객의 기타 과실에 의하여 고장이 발생하였을 경우
- ⑪ 비정상적인 설치와 개조로 인하여 제품에 하자가 있을시 유상 SVC이오니 설치시에 필히 설치 메뉴얼 및 설치 점검표를 확인해주시기 바랍니다.
취선 홈페이지에 들어가시면 설치확인 및 제품별 설치 점검표를 확인하세요.
취선 홈페이지 : www.whisen.co.kr (위는 상세하게)

LG전자 서비스 안내

서비스 접수, 상담 및 서비스센터 문의는 전국 어디서나 지역번호 없이 1544-7777, 1588-7777을 이용해 주시기 바랍니다.

제품보증서



◆제 품 명 : LG 공기청정기
 ◆모 델 명 : LDJ106AP** 시리즈

◆판 매 일 : 년 월 일

◆고 객 성 명 :

◆전 화 :

◆주 소 :

◆대 리 점 상 호 :

◆전 화 :

◆주 소 :

설 치 점	상 호 :	전 화 :
설치기사	성명 :	전 화 :



■수리를 의뢰할 때는 구입일자가 기재된 본 보증서를 제시해야 충분한 서비스를 받으실 수 있으므로 잘 보관하시기 바랍니다.

- ▶ 본 제품에 대한 품질보증은 보증서에 기재된 내용으로 보증 혜택을 받습니다.
- ▶ 무상 보증 기간은 구입일로부터 산정되므로 구입일자를 기재 받으시기 바랍니다.
(구입일자 확인이 안될 경우 제조년월로부터 3개월이 경과한 날로부터 품질보증 기간을 기산합니다.)
- ▶ 가정용 제품을 영업용도(영업활동, 비정상적인 사용환경 등)로 사용하거나, 산업용제품인 경우에는 무상보증 기간을 6개월로 적용합니다.(핵심부품 포함)
- ▶ 설치공사로 인한 문제 및 설치 불량은 설치자의 책임이며, 이 경우 무상서비스를 받으실 수 없습니다.
- ▶ 이 보증서는 재발행되지 않습니다.
- ▶ 별도 계약에 의한 공급(조달, HOST, 단말용품 등)일 경우에는 주계약에 따라 보증내용을 적용합니다.

■주요부품 보유기간
 •에어컨,냉온풍기,제습기 등 7년

■핵심부품 보증기간
 •에어컨의 콤프레서 4년

	소비자 피해 유형	보상내역	
		보증기간이내	보증기간 경과후
정상적인 사용상태에서 자연 발생한 성능, 기능상의 고장 발생시	구입후 10일 이내에 중요한 수리를 요하는 경우	제품교환 또는 구입가 환불	유상수리
	구입후 1개월 이내에 중요 부품에 수리를 요하는 경우	제품교환, 무상수리	
	교환된 제품이 1개월 이내에 중요한 수리를 요하는 경우	구입가 환불	
	교환 불가능시	무상수리	
	하자 발생시	무상수리	
	동일 하자에 대하여 수리했으나 고장이 재발(3회째), 주방 용품(2회), 보일러(3회)	제품교환 또는 구입가 환불	정액 감가상각한 금액에 10%를 가산하여 환불
	여러 부위의 고장으로 총 4회 수리 받았으나 고장이 재발(5회째)		
	수리 불가능시		
	수리용 부품을 보유하고 있지 않아 수리가 불가능한 경우	제품교환	
	소비자가 수리 의뢰한 제품을 사업자가 분실 한 경우		
제품구입시 운송과정 및 제품 설치 중 발생한 피해	제품교환		
소비자의 고의, 과실에 의한 성능, 기능상의 고장	수리가 가능한 경우	유상수리	유상수리
	수리용 부품을 보유하고 있지 않아 수리가 불가능한 경우	유상수리에 해당하는 금액정수 후 제품교환	
<ul style="list-style-type: none"> ■ 천재지변(화재, 염해, 가스, 지진, 풍수해 등)에 의해 고장이 발생하였을 경우. ■ 사용상 정상 마모되는 소모성 부품을 교환하는 경우. ■ 사용전원의 이상 및 접속기기의 불량으로 인하여 고장이 발생하였을 경우. ■ 기타 제품 자체의 하자가 아닌 외부 원인으로 인한 경우. ■ LG전자 대리점이나 서비스 센터의 수리기사가 아닌 사람이 수리 또는 개조하여 고장이 발생하였을 경우. ■ 제품 고장이 아닌 단순 점검 요청의 경우. 		유상수리	유상수리

- LG전자는 “불친절”서비스에 대해서는 요금을 받지 않습니다. (No Delight, No Payment)
- 상기 보상 규정은 공정거래위원회 고시 제 2009-1호 규정에 의거 합니다.
- 명시되지 않은 사항은 「소비자 분쟁해결기준」에 따릅니다.
- 기구세척, 조정, 사용설명 등은 고장이 아닙니다.
- 고객센터담당 : 080-023-7777
- FAX : 02-2630-3565

- 환경보전을 위하여 당 제품 폐기시 재활용이 될 수 있도록 노력하고 있습니다.
- 폐 가전제품이 발생되면 아래와 같이 처리하시기 바랍니다.

신규 제품 구입시



LG전자 대리점에서 신제품을 구입한 후, 기존 제품을 버리고자 할 경우에는 신규제품 배달시 무상으로 처리해 드립니다.

단순 폐기시



가전제품, 가구 등 대형 생활 폐기물을 버리고자 할 경우에는 지역 동사무소로 연락하시면 됩니다.

LG전자 환경선언문

LG전자는 지구환경보존을 바탕으로 하여
모든 경영활동을 전개하며,
전 임직원은 각자의 활동분야에서
환경보전을 앞장서 실천하고자 노력합니다.

LG 전자의 환경사랑 · 고객사랑

폐 가전제품 처리

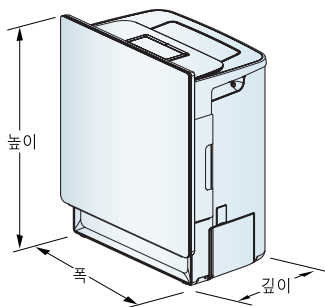
포장박스 폐기시 안내

- 설치가 끝나고 포장박스를 폐기하시려면 LG전자 설치전문점에 포장박스 폐기를 의뢰하시면 전문점에서 수거하여 재활용 센터로 보냅니다.
- 기타 포장폐기물(스티로폼 또는 비닐)도 설치전문점에 수거를 의뢰하시면 됩니다.

냉매취급시 주의사항

- 냉매를 교환하거나 추가로 넣으실 때는 반드시 LG전자 설치전문점의 전문 설치기사에게 의뢰하셔야 합니다.
- 고객께서 직접 냉매를 빼거나 주입하지 마세요.

제품 규격



본 제품의 외관 및 디자인과 제품규격은 제품의 품질을 더욱 더 높이기 위하여 변경될 수도 있습니다.

형	명	LDJ106AP** 시리즈
품	명	공기청정기
정	격 전	단상, 220V, 60Hz
정	격 풍	4.4m ³ /min
정	격 적	27 m ²
소	비 전	48 W
소	음	45dB
집	진	89.3 %
탈	취	61 %
오	존	0.001 ppm
제	품	11 ± 1 kg
외	형	463 mm × 541 mm × 284 mm
(폭 X 높 이 X 깊 이)	



이 제품은 국내(대한민국)용입니다. / 전원, 전압이 다른 해외에서는 사용할 수 없습니다.

LG전자 서비스센터 대표 전화번호

사용불편 및 고장접수는 (전국 어디서나)

1544-7777, 1588-7777

• 전화 걸기 전

제품 모델명, 고장상태, 전화번호, 주소를 정확히 알고 계시면 보다 빠른 서비스를 받으실 수 있습니다.

• 전화 연결 시

ARS 안내에 따라 제품을 정확하게 선택하시면 해당 제품의 전문 상담원에게 최고의 서비스를 받으실 수 있습니다.

고객 상담실 (제한 및 불만사항) 080-023-7777

인터넷 서비스 신청

www.lgservice.co.kr

• 인터넷 서비스를 이용하시면 제품에 대한 자가진단, 원하는 날짜와 시간에 서비스 신청, 실시간 PC 원격 상담이 가능하여 더욱 편리하게 이용하실 수 있습니다.

• 인터넷으로 출장 서비스를 신청하시면 수리비 할인 혜택을 드립니다.
(단, 당사의 사정에 의해 변경될 수 있습니다.)

본 내용은 산업안전공단과 함께하는 안전캠페인입니다.



서비스 품질 (ISQ) 인증마크란?

서비스 품질이 우수한 기업에 대한 품질을 국가 기관인 지식경제부가 보증하는 인증마크입니다.



한국산업안전공단