

접수번호(Order No.) : EKC2015-0426



전기용품안전인증서 Electrical Appliances Safety Certificate

안전인증번호 : JL11037-15003
(Certificate No.)

제조업자명 : 기민전자(주)
(Manufacturer)

대표자명 : 류상원
(President)

제조공장의소재지 : 경상북도 구미시 1공단로10길 67(공단동)
(Factory Address)

제품명 : LED등기구(매입형)
(Product) (Recessed Luminaires for LED Lamps)

기본모델명 : D2157RW9N6J
(Basic Model)

정격 : 220 V~, 60 Hz, 21 W (LED 0.656 W × 63 EA)
(Rating)

파생모델명 : D2140RW9N6J
(Series Model)

적용기준 : KC60598-1(2014-09), KC60598-2-2(2014-09)
(Standard)

『전기용품안전관리법 시행규칙』 제6조 제2항의 규정에 따라 위의 전기용품에 대하여 안전인증서를 발급합니다.

We Issue Electrical Appliances Safety Certification as above product by Article 6 Section 2 of the Electrical Appliances Safety Control Enforcement Regulation.

2015년 03월 20일
year month day



한국화학융합시험연구원
KOREA TESTING & RESEARCH INSTITUTE



※ 이 인증서는 『전기용품안전관리법』에 따른 전기용품안전성 확인에 한정된 것이며 그 밖의 다른 법률이 적용되는 제품의 경우에는 해당법률에 따라 추가로 인증·허가 등을 받아야 합니다.

- 첨부서류 (Annex)
1. 안전관리부품 및 재질목록(List of Critical components)
 2. 기본모델·파생모델의 내용(General Descriptions of Certified Products)



안전인증번호(Certification No.) : JL11037-15003

[붙임 1 : 안전관리부품 목록]

[Attachment 1 : List of Critical Components]

부품명(회로기호) Component(Part no.)	제조사(상표명) Manufacturer(Brand)	모델명(형식) Model(Type)	정격 또는 특성 (Technical data)	인증마크 (Mark(s))
조명기구용컨버터(LED램프용)	㈜유양디엔유	LGP-021-DOWN	220 - 240 V, 50/60 Hz, 21 W	KS
PCB	삼한전자	-	CEM-3	-
커버	우리텍	-	PC	-
외함	세아메카닉스	-	AL	-

※ 주의사항(Attention)

1. 안전관리부품은 전기적인 안전에 직접적인 영향을 주는 부품으로서 안전인증기관이 정기공장 검사시 확인 및 관리하는 사항입니다. 따라서 상기목록에 기재된 사항을 변경하거나 또는 복수등재를 원하시는 경우는 안전인증기관에 인증변경 신청을 하여야 합니다.

(As the critical components and parts are directly related with safety, these components shall be checked during a factory inspection by the certification body. In case of applying for multiple listings or changes for the items above, the certification revision shall be applied.)

2. 인증변경신청 없이 임의로 변경하는 경우는 전기용품안전관리법 제8조제1항의 규정에 의한 안전인증 취소사유가 됨을 유의하시기 바랍니다.

(The safety certification will be cancelled under the Electrical Appliance Safety Control Law, Clause 1 of Article 8 if the contents of the certification are altered without prior authorization.)

3. 전기용품안전기준 부적합시 처리기준
(Handling criteria for non-conforming electrical appliance)

- 1) 새로 추가된 품목 및 시험항목 등에 대해서는 기존의 유사한 품목군을 적용한다
(Added in new items and test items for conventional track shall be subject to existing similar items)

- 2) 안전인증 또는 자율안전확인 신고를 한 제품과 다르게 안전인증기관의 안전성 검증절차를 거치지 않고 임의로 부품 누락, 추가 등 일부 부품을 변경한 경우에는 최종결함을 적용 한다.

(In case of the products without the validation process by a safety certification body and randomly missing parts such as adding and changing some components, unlike a safety certificate or a registration for the self-regulatory safety confirmation and other related regulations shall apply most serious level of defect)

안전인증번호(Certification No) : JL11037-15003

[붙임 2 : 기본모델·파생모델의 내용]

1/1

파생모델명	기본모델과의 차이점	비 고
D2140RW9N6J	o 색온도 상이 (5 700 K → 4 000 K)	

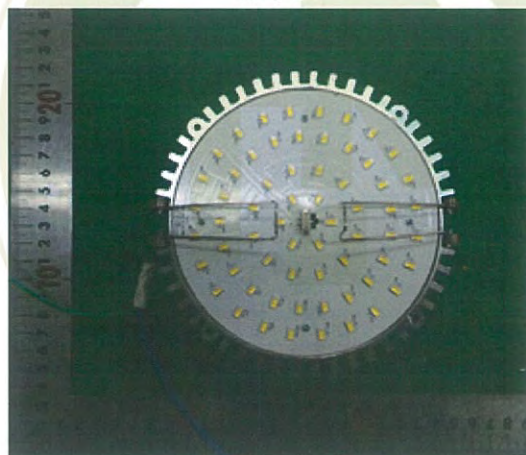
제품 및 시험특기사항
<p>o 사양</p> <ul style="list-style-type: none"> - 정격 전압 및 주파수 : 220 V~, 60 Hz - 정격 소비전력 : 21 W - 적용램프 및 등 수 : LED 0.656 W × 63 EA - 감전에 대한 보호등급 : 1종 기기 - I P 등급 : IP20 - 사용장소 : 옥내용
<p>※ 본 제품의 시험내용에 관하여 의문사항이 있으시면 아래 연락처로 문의하여 주시기 바랍니다. 시험담당자 연락처 : 전자파연구소 Tel : 031-679-9600 Fax : 031)679-9660 (If you have any questions on product testing contents, please contact the following : Division of Conformity Testing Tel : 82-31-679-9600 Fax : 82-31-679-9660)</p>

안전인증번호(Certification No) : JL11037-15003

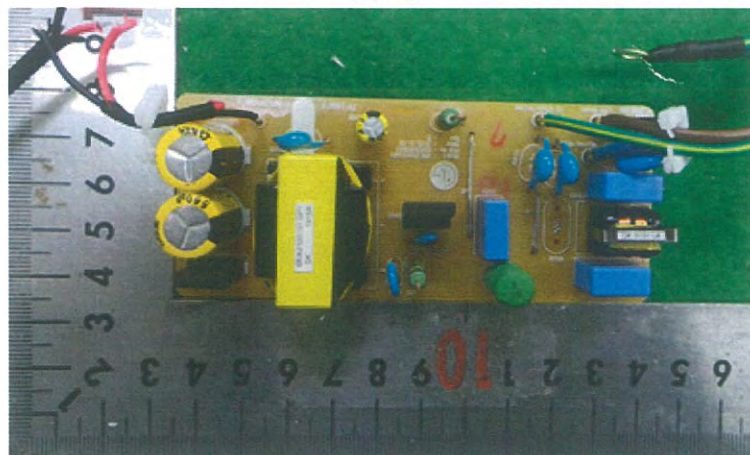
No. 1



No. 2



No. 3



☐ 별첨5 : 표시사항 및 주의 또는 경고문구

전기용품안전관리법에 의한 표시	
 KTR 1000000-0000	
안전인증번호 :	0000000-0000
품 명 :	LED등기구(매입형)
모 델 명 :	D2157RW9N6J
정격전압 :	220 ~, 60 Hz
정격소비전력 :	21 W
적용램프 및 등수 :	LED 0.656 W × 63 EA
제 조 국 :	한국
제 조 자 :	기민전자(주)
제조년월 :	20XX년 XX월
A/S 전화 :	XXX-XXX-XXXX
주의사항 설명서를 읽으시오.	