



LG

Life's Good

한국어

사용 설명서

IPS LED 모니터

사용전에 안전을 위한 주의사항을 반드시 읽고 정확하게 사용하세요.

IPS LED 모니터 모델 목록

IPS224V

IPS234V

목차

3 조립 및 준비

- 3 제품 구성
- 4 제품 부품 및 버튼 설명
- 5 모니터 설치
 - 5 - 스탠드 베이스 조립
 - 5 - 스탠드 베이스 분리
- 6 - 테이블에 설치
- 6 - 케이블 홀더 사용하기
- 8 - 벽면에 설치

9 모니터 사용하기

- 9 컴퓨터 연결 사용하기
 - 9 - D-SUB 연결
 - 9 - DVI-D 연결
 - 9 - HDMI 연결

11 사용자 설정

- 12 사용자 설정
 - 12 - 메뉴(MENU) 설정
 - 13 -영 상
 - 14 -색 상
 - 15 -화 면
 - 15 -음 량
 - 16 -기 타
- 17 MY KEY 설정
- 18 FUNC. 설정
 - 18 -영상 모드
 - 19 -SUPER ENERGY SAVING
 - 20 -듀얼 모니터
 - 20 -듀얼 웹
 - 21 -MY KEY 설정

22 고장신고 전 확인하세요

24 제품 규격

- 24 IPS224V
- 25 IPS234V
- 26 공장지원모드(Preset Mode)
- 26 전원 표시등

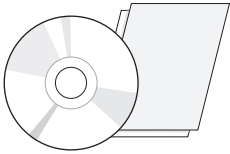
27 바른 자세

- 27 제품을 사용하는 바른 자세

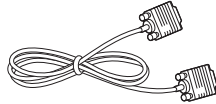
조립 및 준비

제품 구성

제품 상자 안에 아래 부속품이 들어 있는지 확인하세요. 누락된 부속품이 있는 경우 제품을 구입한 판매처에 문의하시기 바랍니다. 실제 제품과 부속품은 이 사용 설명서의 그림과 다를 수 있습니다.

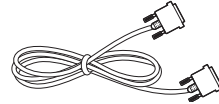


사용 설명서 / 카드류



D-SUB 신호 케이블

(이 부속품은 일부 국가에는 제공되지 않습니다.)



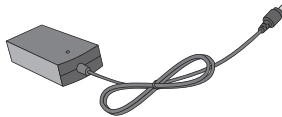
DVI-D 신호 케이블

(이 부속품은 일부 국가에는 제공되지 않습니다.)



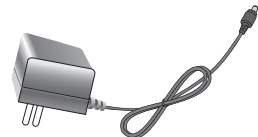
전원 코드

(국가별로 다를 수 있음)



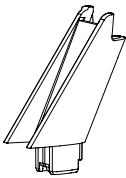
AC-DC 어댑터

및



AC-DC 어댑터

(국가별로 다를 수 있음)



스탠드 바디



스탠드 베이스



주의

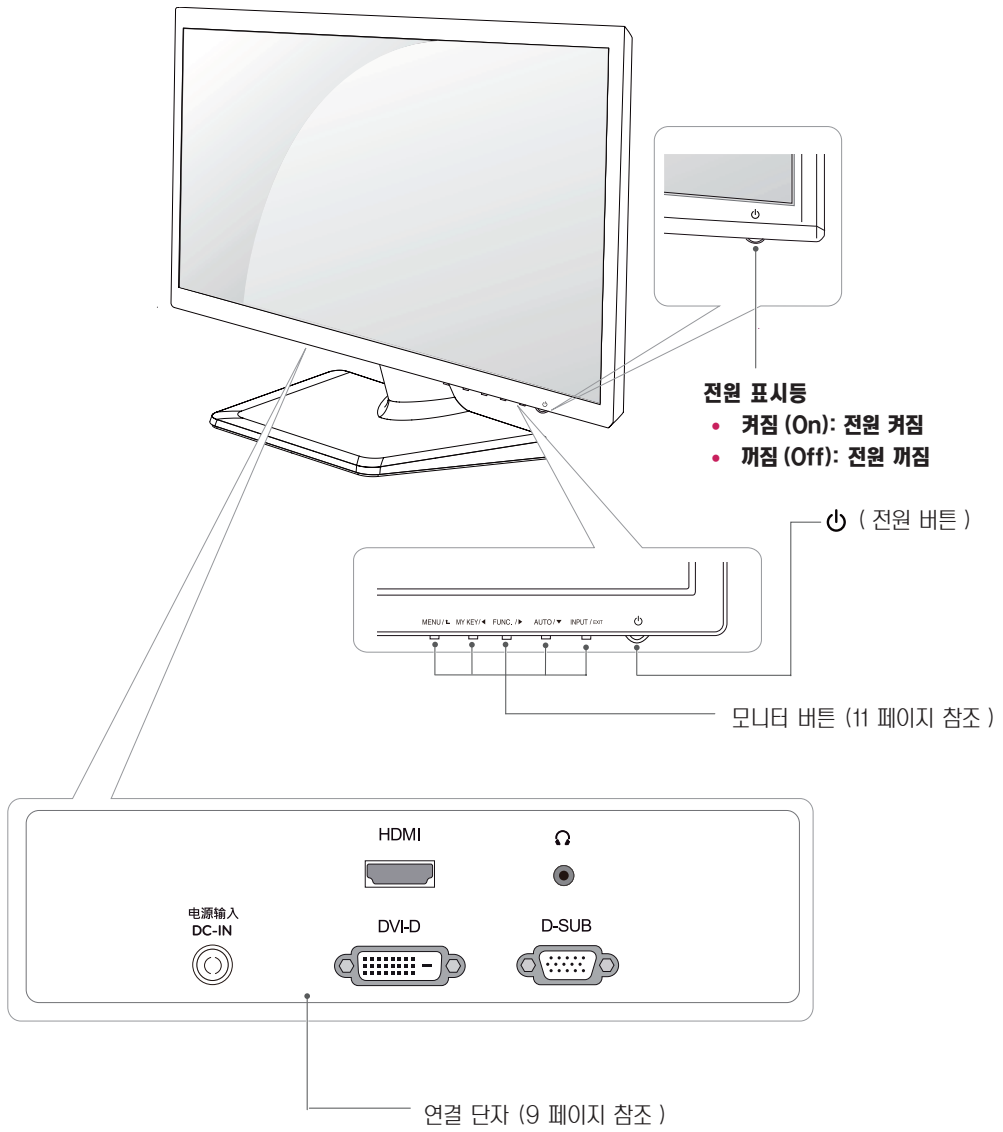
- 안전 및 제품 수명을 위해 불법 복제품은 사용하지 마십시오.
- 불법 복제품 사용으로 인한 모든 파손이나 부상에는 품질 보증이 적용되지 않습니다.



참고

- 부속품은 여기에 그려진 것과 다르게 보일 수 있습니다.
- 이 사용 설명서의 제품 사양이나 내용은 제품의 품질 향상을 위해 예고 없이 변경될 수 있습니다.

제품 부품 및 버튼 설명



모니터 설치

스탠드 베이스 조립

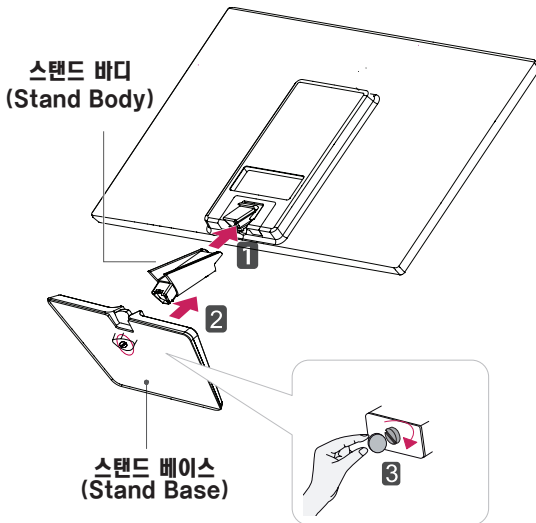
- 1 모니터의 패널이 바닥을 향하도록 합니다.



주의

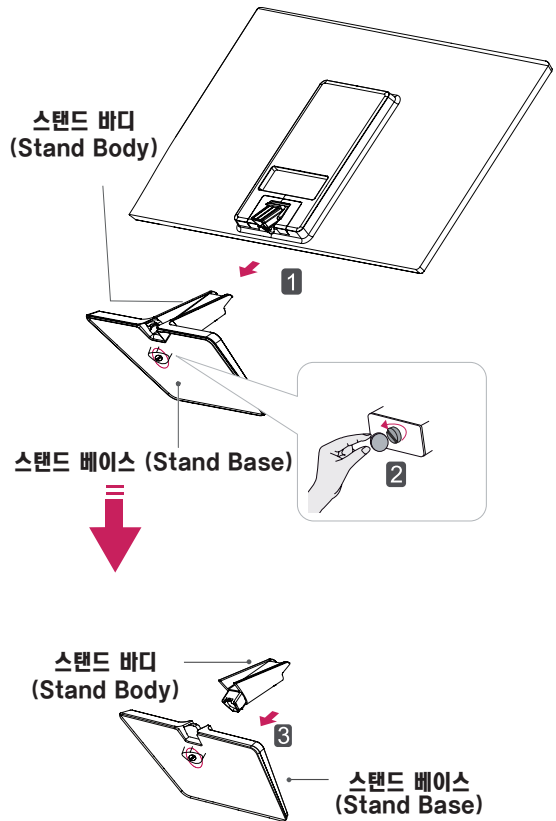
모니터의 패널 (화면) 보호를 위해 부드러운 천을 바닥에 깔아 주세요.

- 2 ① 스탠드 바디 (Stand Body) 를 모니터 에 장착시킵니다.
- ② 스탠드 베이스 (Stand Base) 를 부착시킵니다.
- ③ 동전으로 나사를 오른쪽으로 돌려 고정시킵니다.



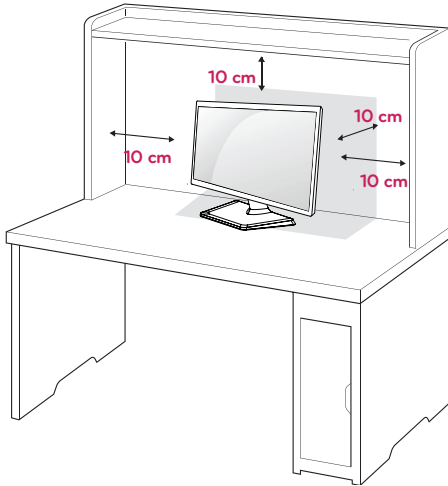
스탠드 베이스 분리

- 1 모니터의 패널이 바닥을 향하도록 합니다.
모니터의 패널 (화면) 보호를 위해 부드러운 천을 바닥에 깔아 주세요.
- 2 ① 스탠드 바디 (Stand Body) 와 스탠드 베이스 (Stand Base) 를 모니터 로부터 분리시킵니다.
② 동전을 사용하여 나사를 왼쪽 방향으로 돌립니다.
③ 스탠드 베이스 (Stand Base) 를 분리시킵니다.

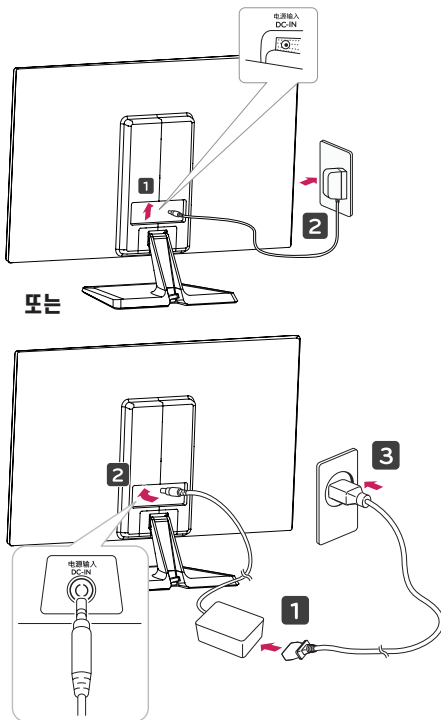


테이블에 설치

- 1 모니터를 들어서 똑바로 세운 상태로 테이블 위에 놓으세요. 통풍을 위해 벽에서 최소 **10 cm** 거리를 두고 설치하세요.



- 2 벽면 콘센트에 전원 코드를 연결하세요.



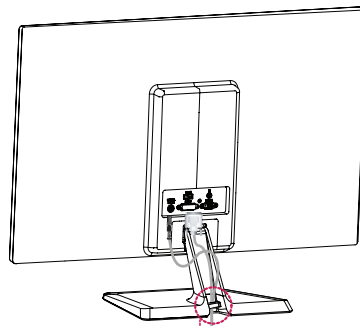
- 3 하단 스위치 패널에 있는 ⏻ (Power) 버튼을 눌러 모니터를 켜세요.



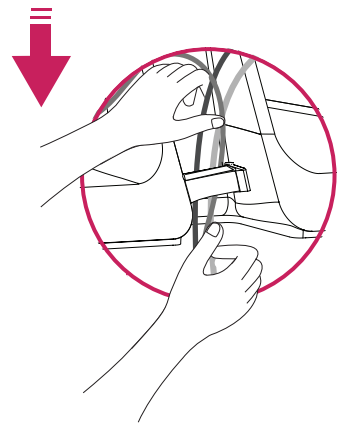
주의

모니터를 이동하거나 설치하기 전에 먼저 전원 코드를 빼세요. 감전의 위험이 있습니다.

케이블 홀더 사용하기

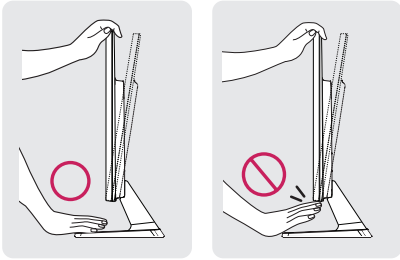


케이블 홀더

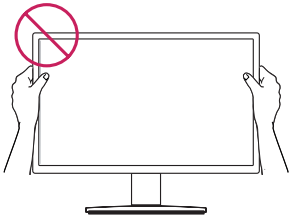


! 경고

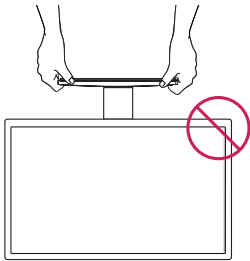
모니터의 각도를 조절할 때 아래 그림처럼 모니터 프레임의 아래 부분을 잡지 마세요. 손가락을 다칠 수 있습니다.



모니터 화면의 각도를 조절할때에 화면부에 손이 닿거나 눌러지지 않도록 주의하세요.

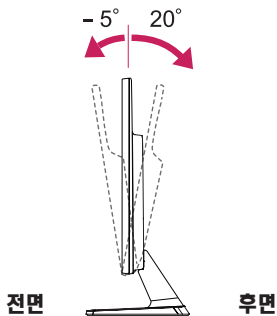


모니터를 아래 그림과 같이 들어서는 안 됩니다. 모니터 스크린이 스탠드 베이스에서 떨어져 고객의 몸을 다치게 할 수 있습니다.



! 참고

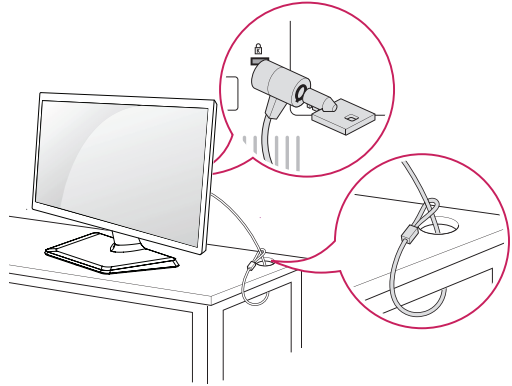
편안한 시청을 위해 전후 -5° 에서 20° 까지 모니터 각도를 조절할 수 있습니다.



잠금 장치 (Kensington) 사용

Kensington 잠금 장치 커넥터는 모니터 뒤에 있습니다. 설치 및 사용에 대한 자세한 내용은 Kensington 잠금 장치와 함께 제공된 사용 설명서 또는 <http://www.kensington.com> 을 참조하세요.

모니터와 테이블을 Kensington 잠금 장치 케이블로 연결합니다.

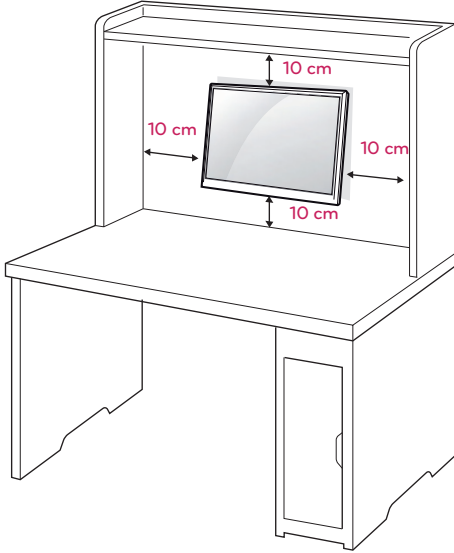


! 참고

Kensington 잠금 장치는 선택 사양입니다. 별매품은 일반 전자 제품점에서 구입할 수 있습니다.

벽면에 설치

통풍을 위해 각 면과 벽에서 10cm의 공간을 확보하세요. 자세한 설치 방법은 가까운 대리점에서 구할 수 있으며, 각도 조절형 벽걸이 지지대 설치 및 설정 설명서를 참조하세요.



모니터를 벽면에 설치하는 경우, 모니터의 뒷면에 벽걸이 지지대 (선택 사양)를 설치하세요.

벽걸이 지지대 (선택 사양)를 사용하여 모니터를 설치하는 경우 부착 시 떨어지지 않도록 주의하세요.

- 1 VESA 표준 규격에 맞는 나사와 벽걸이 지지대를 사용하여 주십시오.
- 2 표준 규격보다 긴 나사를 사용 시, 제품 내부에 손상을 입힐 수 있습니다.
- 3 VESA 표준 규격에 맞지 않는 나사를 사용하면 제품 파손 및 제품이 떨어질 위험이 있습니다. 이에 대하여 당사가 책임을 지지 않습니다.
- 4 이 모니터는 VESA 표준에 맞게 되어 있습니다.
- 5 아래와 같이 VESA 표준에 맞게 사용 하십시오.
 - 784.8 mm (30.9 inch) 이하
 - * 벽걸이 장착판 두께 : 2.6 mm
 - * 고정나사 : 직경 4.0 mm x Pitch 0.7 mm x 길이 10 mm
 - 787.4 mm (31.0 inch) 이상
 - * VESA 표준에 맞는 벽걸이 장착판 및 나사를 사용 하십시오.

모델	IPS224V IPS234V
VESA (A x B)	75 x 75
스탠드 나사	M4
필요 나사	4

주의

- 모니터를 이동하거나 설치하기 전에 먼저 전원 코드를 빼세요. 감전의 위험이 있습니다.
- 모니터를 전장이나 경사진 벽에 설치하는 경우 낙하의 위험이 있어 상해를 입을 수 있습니다.
- LG 정품 벽걸이를 사용하고 가까운 대리점이나 전문 설치업체에 문의하세요.
- 나사를 너무 세게 조이면 모니터가 파손될 수 있습니다. 이 경우 품질 보증이 적용되지 않습니다.
- VESA 표준을 충족하는 나사와 벽걸이를 사용하세요. 적합하지 않은 부속품의 오용 또는 사용으로 인한 파손에는 상해 품질 보증이 적용되지 않습니다.

참고

- VESA 표준 사양에 명시되어 있는 나사를 사용하세요.
- 벽걸이 키트에는 설치 설명서와 필요한 부품이 포함되어 있습니다.
- 벽걸이 지지대는 선택 사양입니다. 별매품은 가까운 대리점에서 구입할 수 있습니다.
- 나사 길이는 벽걸이에 따라 다를 수 있습니다. 반드시 적합한 길이의 나사를 사용하세요.
- 자세한 내용은 벽걸이와 함께 제공되는 설명서를 참조하세요.

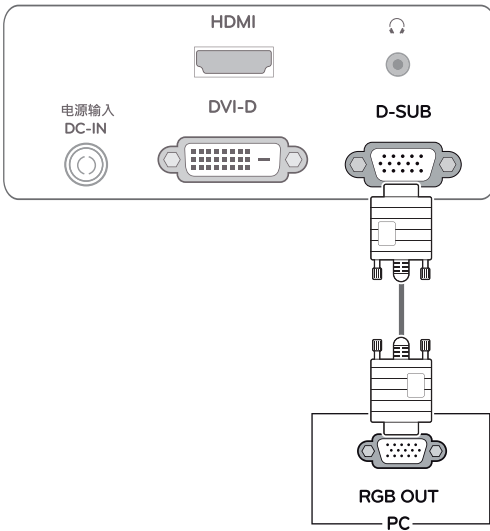
모니터 사용하기

컴퓨터 연결 사용하기

- 이 모니터는 * 플러그 앤 플레이 기능을 지원합니다.
- * 플러그 앤 플레이: 장치를 PC에 연결하여 전원을 켜면 장치 환경 설정이나 사용자 조정 없이 PC가 자동으로 해당 장치를 인식하는 기능입니다.

D-SUB 연결

아날로그 비디오 신호를 PC에서 모니터로 전송합니다. 다음 그림과 같이 PC와 모니터를 제공된 D-SUB 15핀 신호 케이블로 연결하세요.

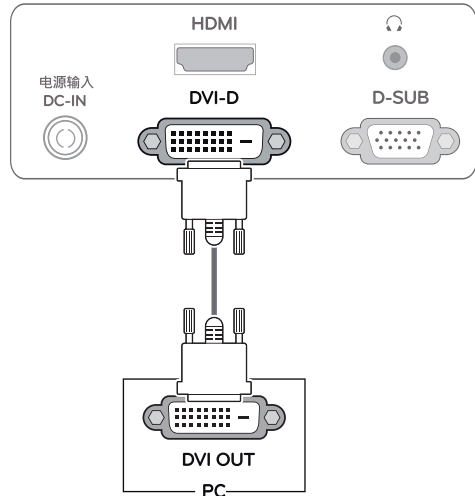


! 참고

- Apple 어댑터 (Adapter)**
Apple 컴퓨터에서 사용하는 경우 어댑터가 필요합니다. 이 어댑터는 Apple에서 구입하실 수 있습니다.

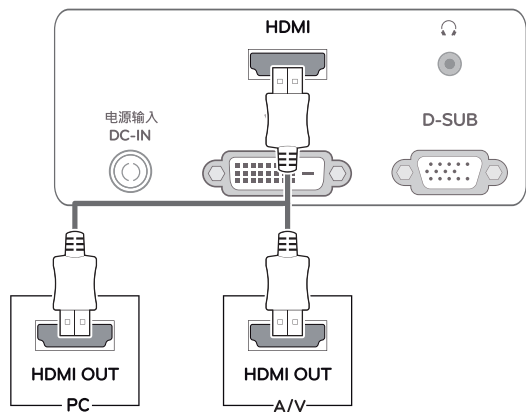
DVI-D 연결

디지털 비디오 신호를 PC에서 모니터로 전송합니다. 다음 그림과 같이 PC와 모니터를 DVI 케이블로 연결하세요.



HDMI 연결

디지털 비디오 및 오디오 신호를 PC 및 A/V 기기에서 모니터로 전송합니다. 다음 그림과 같이 PC 및 A/V 기기와 모니터를 HDMI 케이블로 연결하세요.

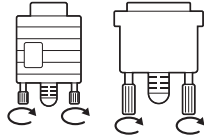


! 참고

- HDMI PC를 사용할 경우 장비 호환성 문제가 발생할 수 있습니다

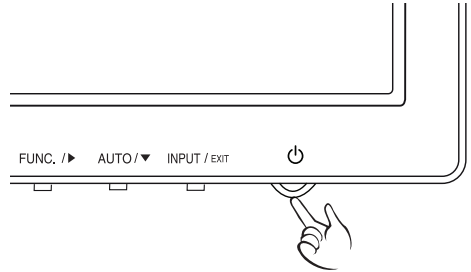
! 주의

- 신호 입력 케이블을 연결한 후 그림과 같이 화살표 방향으로 돌려 빠지지 않도록 꼭 조여 줍니다.
- 화면을 손가락으로 장시간 동안 누르지 마세요. 화면에 일시적으로 왜곡이 나타날 수 있습니다.
- 화면에 정지 영상을 장시간 동안 재생하지 마세요. 잔상이 생길 수 있습니다. 가능한 경우 화면보호기를 사용하세요.



최적 화면 설정 기능

모니터의 전원 버튼을 눌러 모니터를 켜세요. 전원을 켜면 "최적 화면 설정" 기능이 자동으로 실행됩니다. (아날로그 신호에서만 지원합니다.)



! 참고

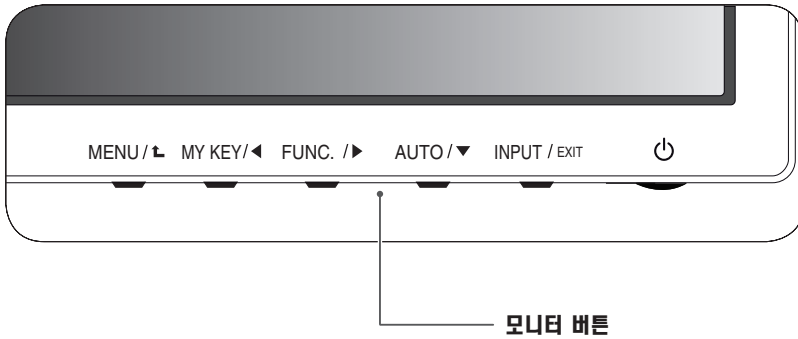
- 컴퓨터 2 대를 연결하여 사용하시려면 컴퓨터 각각에 신호 케이블 (D-SUB/DVI-D/HDMI) 을 연결하여 사용하세요.
- 전원코드를 전원 콘센트에 연결할 경우에는 그라운드선이 내장된 (3 심) 멀티탭이나 접지가 되어 있는 벽면의 전원 콘센트에 연결하세요.
- 모니터의 온도가 낮을 때 전원을 켜면 화면이 깜박일 수 있습니다. 이는 정상이니 걱정하지 않으셔도 됩니다.
- 일부 빨간색, 녹색 또는 파란색 반점이 화면에 나타날 수 있습니다. 이것은 정상입니다.

! 참고

- **"최적 화면 설정" 기능.**
사용자에게 최상의 화면 상태를 제공하기 위한 기능으로서 사용자가 처음 모니터를 연결한 경우, 각각의 신호에 대해 자동으로 화면 조정을 실행합니다. (아날로그 신호에서만 지원합니다.)
- **"AUTO" 기능.**
사용중 또는 해상도 변경 후, 화면이 흐리거나, 글자 번짐, 글자 퍼짐, 화면 떨림, 화면 치우침 등이 있을 시 AUTO 기능 버튼을 실행시키면 보다 좋은 화질을 구현 할 수 있습니다. (아날로그 신호에서만 지원합니다.)

사용자 설정

- 1 모니터 하단에 있는 원하는 버튼을 누릅니다.
- 2 버튼을 이용하여 해당 옵션을 조정하세요.
상위 메뉴 또는 다른 항목을 조정하고 싶을 때에는 (▲) 버튼을 이용하여 이동하세요.
- 3 **EXIT** 를 선택하면 OSD 메뉴에서 빠져 나갑니다.

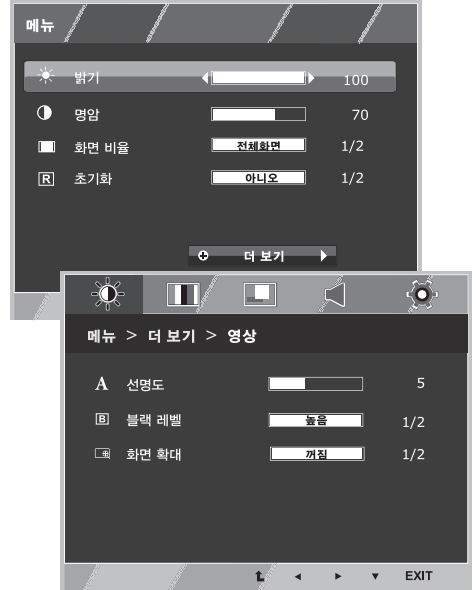


버튼	설명
메뉴 (MENU / ▲)	<p>메인 메뉴를 활성화 합니다. (12 페이지 참조)</p> <p>OSD 잠금 / 해제 기능</p> <ul style="list-style-type: none"> OSD 화면 조정을 잠금 / 해제 시 사용하세요. 잠금시에 메뉴 (Menu) 버튼을 몇 초간 눌러주세요. / "OSD 잠금 상태" 메시지가 뜨면서 OSD 잠금상태가 됩니다. 잠금을 해제하고 싶을 때에는 메뉴 (Menu) 버튼을 다시 몇 초간 눌러주세요. "OSD 잠금 해제" 메시지가 뜨면서 잠금이 해제됩니다.
MY KEY / ◀	이 버튼을 사용하여 MY KEY 메뉴로 들어 갑니다. 자세한 정보를 보려면 17 페이지를 참조 하세요.
FUNC. / ▶	이 버튼을 사용하여 영상 모드, SUPER ENERGY SAVING, 듀얼 모니터, 듀얼 웹, MY KEY 설정 메뉴로 들어갑니다. (18 페이지를 참조)
자동 (AUTO / ▼)	모니터 설정을 조정 할 때 MONITOR SETUP OSD 의 AUTO 버튼을 누릅니다. (아날로그 신호에서만 지원입니다.)
	<p>최적 해상도 1920 x 1080</p>
입력 / 나가기 (INPUT / EXIT)	<p>입력신호 직접 선택이 가능합니다.</p> <ul style="list-style-type: none"> 최소 두 개의 입력 신호가 연결된 경우 원하는 입력 신호 (D-SUB/DVI/HDMI) 를 선택할 수 있습니다. 한 대가 연결된 경우에는 자동으로 인식됩니다. 초기 설정 입력 신호는 아날로그 (D-SUB) 입니다. <p>나가기 (EXIT)</p> <p>OSD 메뉴를 종료 합니다.</p>
⏻ (전원 버튼)	<p>전원 켜기 또는 끄기.</p> <p>전원 표시등</p> <p>디스플레이가 정확하게 작동되고 있을 경우 (켜져 있는 상태) 전원 표시 등에는 붉은 색 등이 켜집니다. 디스플레이가 수면 모드일 경우 전원 표시 등에는 붉은 색 등이 깜박입니다.</p>

사용자 설정

메뉴 (MENU) 설정

- 1 메뉴 OSD 를 나타내게 하려면 모니터 하단에 있는 **메뉴** 버튼을 누릅니다.
- 2 ◀, ▶, ▼ 버튼을 눌러 옵션사항을 설정합니다.
- 3 더 많은 옵션사항을 설정하려면 "더 보기" 버튼을 누릅니다.
- 4 EXIT 를 선택하면 OSD 메뉴에서 빠져 나갑니다.
상위 메뉴 또는 다른 항목을 조정하고 싶을 때에는 (⬆) 버튼을 이용하여 이동하세요.



해당 옵션의 설정은 하위에 설명되어 있습니다.

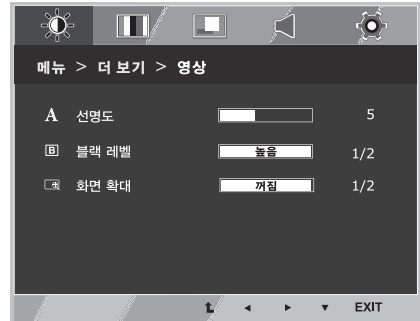
메뉴	아날로그	디지털	HDMI	설 명
밝기	0	0	0	화면의 색 대비도와 밝기를 조정.
명암	0	0	0	
화면 비율	0	0	0	전체화면 영상 신호의 입력과 상관없이 전체로 보여줍니다.
				자동화면비 입력된 영상 신호 비율로 화면을 보여줍니다. • 이 기능은 입력된 해상도의 비율이 화면 해상도 비율 (16:9) 보다 낮은 경우에만 작동합니다
초기화	0	0	0	처음 모니터를 구입했을 당시의 화면 설정 상태로 복구합니다. ◀, ▶ 버튼을 누르면 즉시 초기화가 실행됩니다.

메뉴 > 더 보기		아날로그	디지털	HDMI	설 명
영상	선명도	0	0	0	화면 선명도 조절
	블랙 레벨	x	x	0	오프셋 레벨 설정
	화면 확대	x	x	0	화면 선명도 및 안정도 개선
색상	감마	0	0	0	화면 색상 조절
	색 온도				
	6 가지 색상 조절				
	색상 초기화				
화면	좌우 이동	0	x	x	화면 위치 조절
	상하 이동				
	좌우 크기 조정	0	x	x	화면 선명도 및 안정도 개선
	미세 조정				
음량		x	x	0	음량 조절
기타	언어	0	0	0	사용자 환경에 따른 화면 상태 조절
	전원 표시등				
	화이트 밸런스				

- **HDMI:** HDMI(디지털 신호) 입력

영 상

- 1 **메뉴** OSD 를 나타나게 하려면 모니터 하단에 있는 **메뉴** 버튼을 누릅니다.
- 2 더 많은 옵션사항을 설정하려면 "**더 보기**" 버튼을 누릅니다.
- 3 ▼ 버튼을 눌러 **영상** 으로 이동합니다.
- 4 ◀, ▶, ▼ 버튼을 눌러 옵션사항을 설정합니다.
- 5 **EXIT** 를 선택하면 OSD 메뉴에서 빠져 나갑니다.
상위 메뉴 또는 다른 항목을 조정하고 싶을 때에는 (▲) 버튼을 이용하여 이동하세요.

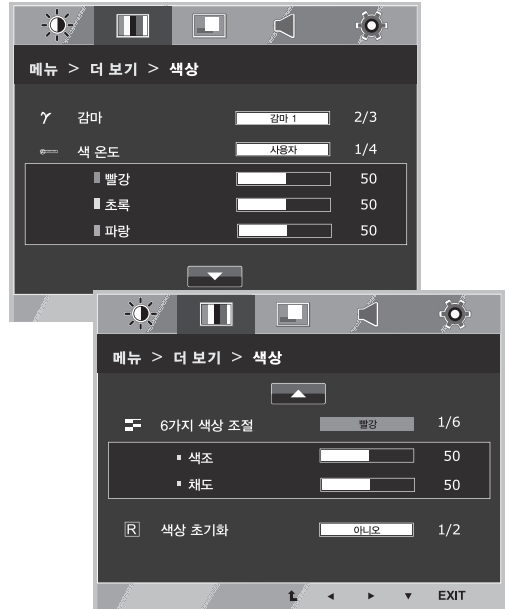


해당 옵션의 설정은 하위에 설명되어 있습니다.

메뉴 > 더 보기 > 영상	설 명
선명도	화면 선명도 조절
블랙 레벨	오프셋 수준을 설정할 수 있습니다. '고' 를 선택하면 화면이 밝아지고, '저' 를 선택하면 화면이 어두워 집니다. (HDMI 전용) • 오프셋 : 영상 신호의 기준으로, 모니터가 보여줄 수 있는 가장 어두운 화면입니다.
화면 확대	HDMI 입력에서 DTV 타이밍을 위해 출력 이미지의 범위를 선택합니다 (HDMI 전용). AV 장비와 연결되어 있을 경우 오버스캔 기능을 키는 것을 권장합니다.

색 상

- 1 메뉴 OSD 를 나타나게 하려면 모니터 셋 하단에 있는 **메뉴** 버튼을 누릅니다.
- 2 더 많은 옵션사항을 설정하려면 " **더 보기** " 버튼을 누릅니다.
- 3 ▶ 버튼을 눌러 **색상** 을 선택합니다.
- 4 ▼ 버튼을 눌러 **색상** 으로 이동합니다.
- 5 ◀, ▶, ▼ 버튼을 눌러 옵션사항을 설정합니다.
- 6 **EXIT** 를 선택하면 OSD 메뉴에서 빠져 나갑니다.
상위 메뉴 또는 다른 항목을 조정하고 싶을 때에는 (⬆) 버튼을 이용하여 이동하세요.

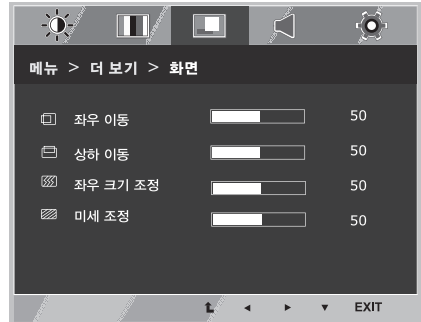


해당 옵션의 설정은 하위에 설명되어 있습니다.

메뉴 > 더 보기 > 색상	설 명	
감마	자신만의 감마치 설정 : 감마 0, 감마 1, 감마 2 모니터에서, 감마치가 높을수록 더 어두운 이미지가 나타나며, 감마치가 낮을 수록 어두운 이미지가 나타납니다.	
색 온도	사용자	• 사용자가 임의로 적색, 녹색, 청색을 조정하여 화면색을 만듭니다.
	공장 지정 화면색을 선택합니다. 따뜻한느낌 : 붉은 빛이 도는 화면색을 나타냅니다. 표준 : 붉은 빛과 푸른 빛의 중간색으로 설정합니다. 시원한느낌 : 푸른 빛이 도는 화면색을 나타냅니다.	
6 가지 색상 조절	6 가지 색 (적색 / 녹색 / 청색 / 청록 / 자홍 / 노랑) 의 색상 및 포화도 설정 및 저장을 통해 색상에 대한 사용자의 요구사항을 만족시킵니다.	
	색 조	화면 색상을 조절합니다.
	채 도	화면의 색상 선명도 조정. 수치가 낮으면 색상의 선명도가 약해지고 밝아지며, 수치가 높아지면 색상의 선명도가 강해지고 어두워집니다.
색상 초기화	처음 모니터를 구입했을 당시의 색상 설정으로 복귀합니다.	

화면

- 1 메뉴 OSD 를 나타나게 하려면 모니터 하단에 있는 **메뉴** 버튼을 누릅니다.
- 2 더 많은 옵션사항을 설정하려면 " **더 보기** " 버튼을 누릅니다.
- 3 ▶ 버튼을 눌러 **화면** 을 선택합니다.
- 4 ▼ 버튼을 눌러 **화면** 으로 이동합니다.
- 5 ◀, ▶, ▼ 버튼을 눌러 옵션사항을 설정합니다.
- 6 **EXIT** 를 선택하면 OSD 메뉴에서 빠져 나갑니다.
상위 메뉴 또는 다른 항목을 조정하고 싶을 때에는 (⬆) 버튼을 이용하여 이동하세요.

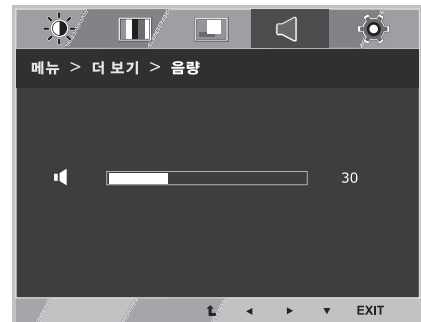


해당 옵션의 설정은 하위에 설명되어 있습니다.

메뉴 > 더 보기 > 화면	설명
좌우 이동	이미지를 좌우로 이동합니다.
상하 이동	이미지를 상하로 이동합니다.
좌우 크기 조정	화면 배경에서 보이는 세로선을 최소화합니다. 화면의 가로크기도 변화 가능 합니다.
미세 조정	화면 각도를 조정합니다. 이 항목으로 가로 노이즈를 제거하거나 인물 이미지를 선명하게 할 수 있습니다.

음량

- 1 메뉴 OSD 를 나타나게 하려면 모니터 하단에 있는 **메뉴** 버튼을 누릅니다.
- 2 더 많은 옵션사항을 설정하려면 " **더 보기** " 버튼을 누릅니다.
- 3 ▶ 버튼을 눌러 **음량** 을 선택합니다.
- 4 ▼ 버튼을 눌러 **음량** 으로 이동합니다.
- 5 ◀ 혹은 ▶ 버튼을 눌러 옵션사항을 설정합니다.
- 6 **EXIT** 를 선택하면 OSD 메뉴에서 빠져 나갑니다.
상위 메뉴 또는 다른 항목을 조정하고 싶을 때에는 (⬆) 버튼을 이용하여 이동하세요.

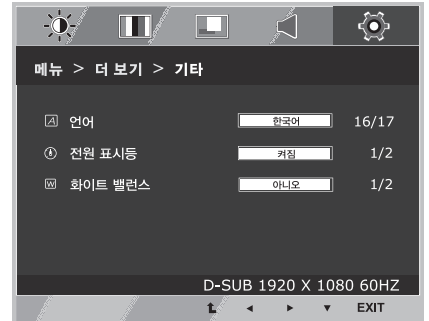


해당 옵션의 설정은 하위에 설명되어 있습니다.

메뉴 > 더 보기 > 음량	설명
음량	헤드폰 / 이어폰의 볼륨을 조절합니다 (HDMI 전용)

기 타

- 1 메뉴 OSD 를 나타나게 하려면 모니터 하단에 있는 **메뉴** 버튼을 누릅니다.
- 2 더 많은 옵션사항을 설정하려면 " **더 보기** " 버튼을 누릅니다.
- 3 ▶ 버튼을 눌러 **기타** 를 선택합니다.
- 4 ▼ 버튼을 눌러 **기타** 로 이동합니다.
- 5 ◀, ▶, ▼ 버튼을 눌러 옵션사항을 설정합니다.
- 6 **EXIT** 를 선택하면 OSD 메뉴에서 빠져 나갑니다.
상위 메뉴 또는 다른 항목을 조정하고 싶을 때에는 (⬆) 버튼을 이용하여 이동하세요.

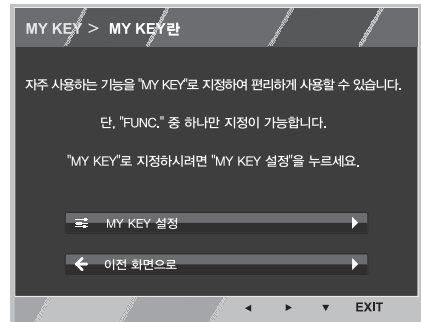
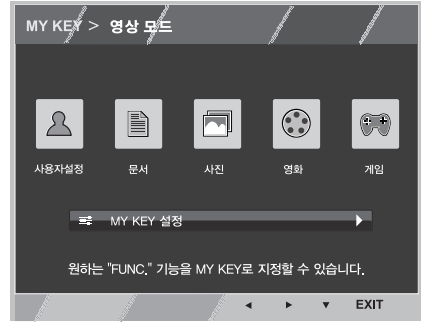


해당 옵션의 설정은 하위에 설명되어 있습니다 .

메뉴 > 더 보기 > 기타	설 명
언어	메뉴 화면을 원하는 언어로 설정하세요 .
전원 표시등	모니터 전면의 전원표시등을 켜짐 / 꺼짐으로 직접 선택할 수 있는 기능입니다 . 전원표시등 꺼짐을 선택시 전원표시등이 꺼지며 , 이후 전원표시등을 켜짐으로 선택하면 전원표시등이 자동으로 켜집니다 .
화이트 밸런스	비디오 카드의 출력이 규정된 레벨과 다른 경우에는 영상신호의 왜곡으로 색감이 저하될 수 있는데 , 이 기능은 비디오 카드의 출력 레벨을 표준에 맞도록 신호 레벨을 보정함으로써 최적의 영상을 제공해주는 기능입니다 . 이 기능을 실행하기 위해서는 화면에 화이트 와 블랙 색상이 존재 할때 실행하시기 바랍니다 .

MY KEY 설정

- 1 **MY KEY** OSD 를 나타나게 하려면 모니터 하단에 있는 **MY KEY** 버튼을 누릅니다.
- 2 ◀, ▶, ▼ 버튼을 눌러 옵션사항을 설정합니다.
- 3 **EXIT** 를 선택하면 OSD 메뉴에서 빠져 나갑니다.



해당 옵션의 설정은 하위에 설명되어 있습니다 .

MY KEY	설 명
MY KEY 설정	MY KEY 는 단축키입니다 . 원하시는 기능에 따라 FUNC. (영상 모드 , SUPER ENERGY SAVING, 듀얼 모니터 , 듀얼 웹) 중에서 자유롭게 선택하실 수 있습니다 .
이전 화면으로	MY KEY 메뉴로 돌아가려면 이전 화면으로 을 누르세요 .

FUNC. 설정

영상 모드

- 1 **FUNC.** OSD 를 나타나게 하려면 모니터 하단에 있는 **FUNC.** 버튼을 누릅니다.
- 2 ▼ 버튼을 눌러 **영상 모드** 으로 이동합니다.
- 3 ◀ 혹은 ▶ 버튼을 눌러 옵션사항을 설정합니다.
- 4 **EXIT** 를 선택하면 OSD 메뉴에서 빠져 나갑니다.
상위 메뉴 또는 다른 항목을 조정하고 싶을 때에는 (▲) 버튼을 이용하여 이동하세요.

PC 모드



AV 모드



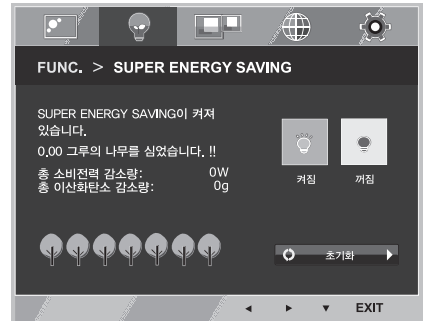
해당 옵션의 설정은 하위에 설명되어 있습니다.

영상 모드	설 명
사용자설정	사용자가 각 요소를 조절할 수 있는 모드입니다. 메인 메뉴의 컬러 모드 조절이 가능합니다.
문서	문서작업을 위해 화면을 최적화로 조절할 수 있는 모드입니다.
사진	이미지의 시각효과를 위해 화면을 최적화로 조절할 수 있는 모드입니다.
영화	비디오의 시각효과를 위해 화면을 최적화로 조절할 수 있는 모드입니다.
게임	스크린을 게임을 하기에 최적의 상태로 조정한 모드입니다.

영상 모드	설 명
사용자설정	사용자가 각 요소를 조절할 수 있는 모드입니다. 메인 메뉴의 컬러 모드 조절이 가능합니다.
선명한영상 1	대비도, 밝기, 색상 및 선명도를 높임으로 유통 환경 내의 비디오 이미지를 조정합니다.
선명한영상 2	
표준영상	일반적인 조건으로 이미지를 조정합니다.
영화	비디오의 시각효과를 위해 화면을 최적화로 조절할 수 있는 모드입니다.

SUPER ENERGY SAVING

- 1 **FUNC.** OSD 를 나타나게 하려면 모니터 셋 하단에 있는 **FUNC.** 버튼을 누릅니다.
- 2 ▶ 버튼을 눌러 **SUPER ENERGY SAVING** 을 선택합니다.
- 3 ▼ 버튼을 눌러 **SUPER ENERGY SAVING** 으로 이동합니다.
- 4 ◀, ▶, ▼ 버튼을 눌러 옵션사항을 설정합니다.
- 5 **EXIT** 를 선택하면 OSD 메뉴에서 빠져 나갑니다.
 상위 메뉴 또는 다른 항목을 조정하고 싶을 때에는 (▲) 버튼을 이용하여 이동하세요.



해당 옵션의 설정은 하위에 설명되어 있습니다.

SUPER ENERGY SAVING	설 명
켜짐	SUPER ENERGY SAVING 기능을 활성화 시키며, SUPER ENERGY SAVING 효율만큼 에너지를 절약할 수 있습니다.
꺼짐	SUPER ENERGY SAVING 기능을 비활성화 합니다
초기화	총 소비전력 감소량과 총 CO2 감소량 값을 초기화 합니다

! 참고

- **총 소비전력 감소량** : 절약된 소비전력 총량.
- **총 CO2 감소량** : 절약된 CO2 총량.
- **에너지 절약 데이터 (W/h)**

	546 mm (21.5 inch)	584 mm (23 inch)
SUPER SAVING	6 W/h	7 W/h

- 에너지 절약 데이터는 패널 및 패널 공급 업체에 따라 달라질 수 있습니다.
- LG 에서는 "Broadcast Video Signal" 을 사용하여 데이터를 측정합니다.
(방송 비디오 포함 : IEC 62087)
- SUPER SAVING 데이터는, SUPER ENERGY SAVING 기능을 사용하면 어느 정도의 전력이 절약 될 수 있는지를 말합니다.

* 아래 기능 사용 전에 DUAL PACKAGE 프로그램을 설치해 주십시오.

듀얼 모니터

- 1 **FUNC.** OSD 를 나타나게 하려면 모니터 하단에 있는 **FUNC.** 버튼을 누릅니다.
- 2 ▶ 버튼을 눌러 **듀얼 모니터** 을 선택합니다.
- 3 ▼ 버튼을 눌러 **듀얼 모니터** 으로 이동합니다.
- 4 ◀ 혹은 ▶ 버튼을 눌러 옵션사항을 설정합니다.
- 5 **EXIT** 를 선택하면 OSD 메뉴에서 빠져 나갑니다.
상위 메뉴 또는 다른 항목을 조정하고 싶을 때에는 (↑) 버튼을 이용하여 이동하세요.



해당 옵션의 설정은 하위에 설명되어 있습니다.

듀얼 모니터	설 명
복제	복제 선택 시, 사용자는 메인 모니터의 원료 모드로 하위 모니터 사용이 가능합니다.
확장	확장 선택 시, 사용자는 메인 모니터의 확장모드로 하위 모니터 사용이 가능합니다.
꺼짐	꺼짐 선택 시, 듀얼 모니터이 꺼집니다.

* 아래 기능 사용 전에 DUAL PACKAGE 프로그램을 설치해 주십시오.

듀얼 웹

- 1 **FUNC.** OSD 를 나타나게 하려면 모니터 하단에 있는 **FUNC.** 버튼을 누릅니다.
- 2 ▶ 버튼을 눌러 **듀얼 웹** 을 선택합니다.
- 3 ▼ 버튼을 눌러 **듀얼 웹** 으로 이동합니다.
- 4 ◀ 혹은 ▶ 버튼을 눌러 옵션사항을 설정합니다.
- 5 **EXIT** 를 선택하면 OSD 메뉴에서 빠져 나갑니다.
상위 메뉴 또는 다른 항목을 조정하고 싶을 때에는 (↑) 버튼을 이용하여 이동하세요.



해당 옵션의 설정은 하위에 설명되어 있습니다.

듀얼 웹	설 명
켜짐	화면을 절반으로 나누어 사용자의 웹 브라우저를 효율적으로 도움. 스크린의 창을 정리하거나 움직일 수 있으며, 사용자가 창의 분할비를 컨트롤 할 수 있도록 해줍니다.
꺼짐	꺼짐 선택 시, 듀얼 웹이 꺼집니다.

! 참고

- PC 절전 옵션으로 모니터가 절전모드가 된 경우 → 아무 버튼이나 누릅니다 → OSD 가 나타나면 듀얼버튼을 누릅니다 → 다시 정상모드로 복귀합니다.

MY KEY 설정

- 1 **FUNC.** OSD 를 나타나게 하려면 모니터 하단에 있는 **FUNC.** 버튼을 누릅니다.
- 2 ▶ 버튼을 눌러 **MY KEY 설정** 을 선택합니다.
- 3 ▼ 버튼을 눌러 **MY KEY 설정** 으로 이동합니다.
- 4 ◀ 혹은 ▶ 버튼을 눌러 옵션사항을 설정합니다.
- 5 **EXIT** 를 선택하면 OSD 메뉴에서 빠져 나갑니다.
상위 메뉴 또는 다른 항목을 조정하고 싶을 때에는 (▲) 버튼을 이용하여 이동하세요.



해당 옵션의 설정은 하위에 설명되어 있습니다.

MY KEY 설정	설명
영상 모드	영상 모드는 모니터 셋에서 최적의 화면 효과를 조절합니다.
SUPER ENERGY SAVING	SUPER ENERGY SAVING 버튼은 에너지 효율기능으로서 에너지를 절약할 수 있습니다.
듀얼 모니터	다른 모니터에서 사용자는 복제 혹은 확장 버튼을 사용할 수 있습니다.
듀얼 웹	화면을 절반으로 분할함으로 사용자가 웹사이트를 효과적으로 브라우징하도록 도와주며, 두 개의 페이지를 브라우징할 때 간편합니다.

고장신고 전 확인하세요

화면이 나오지 않아요	
모니터의 전원코드가 연결되어 있습니까?	• 전원 코드가 콘센트에 바르게 연결되어 있는지 확인하세요.
전원표시등이 켜져 있습니까?	• 전원 버튼을 확인해 주세요.
전원이 켜져 있고 전원 표시등이 붉은 색입니까?	• 밝기와 명암을 다시 조정하세요.
전원표시등이 깜박입니까?	• 모니터가 절전상태에 있는 경우에는 마우스를 움직여 보거나 키보드의 아무키를 누르면 화면이 나타납니다. • 컴퓨터 전원이 켜져 있는지 확인하세요.
'모니터 지원 주파수 범위 초과' 메시지가 뜬다?	• PC(비디오 카드)에서 전송되는 신호가 모니터의 수평 또는 수직 주파수 범위를 벗어 나서 생기는 현상이므로, 본 설명서의 <제품 규격>란을 확인하여 재설정하세요.
'신호 없음' 메시지가 뜬다?	• 모니터가 5 분 이상 "신호 없음" 상태를 지속할 경우, 모니터는 DPM 모드로 전환 됩니다.

'OSD 잠금 상태' 메시지가 떠오	
MENU 버튼을 누르면 "OSD 잠금 상태" 메시지가 뜬다?	• 부주의한 사용으로 OSD 상의 설정상태가 변경되는 것을 방지하는 기능으로, MENU 버튼을 몇 초간누르고 있으면 "OSD 잠금 해제" 메시지와 함께 해제됩니다.

화면 잔상이 남아요	
모니터를 꺼도 화면에 잔상이 남습니까?	• 고정된 특정 화면만을 장시간 사용할 경우, 화면에 손상을 주어 잔상이 남을 수도 있으므로 주의 하세요. • 모니터를 오래 사용하기 위해서는 화면 보호기 (Screen saver) 를 사용하세요.

! 참고

- **수직 주파수**: 모니터 화면을 사용자가 보게 하려면 형광등처럼 1 초에 화면을 수십 번 바꾸어 주어야 합니다. 1 초에 화면을 반복하여 나타내는 정도를 수직 주파수 또는 Refresh Rate 라고 하며, 단위는 Hz 입니다.
- **수평 주파수**: 가로선 1 개를 나타내는 데 걸리는 시간을 수평주기라고 합니다. 1을 수평주기로 나누면 1 초에 나타내는 가로선의 개수를 알 수 있는데, 이를 수평 주파수라고 하며 단위는 kHz 입니다.

화면 이미지가 이상해요	
화면 위치가 이상합니까?	AUTO 버튼을 누르면 자동으로 현 모드에 맞는 최적의 화면 상태로 조정됩니다.
바탕 화면에 수직의 가는 선들이 보입니까?	AUTO 버튼을 누르면 자동으로 현 모드에 맞는 최적의 화면 상태로 조정됩니다.
수평 노이즈 (NOISE) 가 보이거나 문자가 흐려 보 있습니까?	AUTO 버튼을 누르면 자동으로 현 모드에 맞는 최적의 화면 상태로 조정됩니다.

! 참고

- 비디오 카드의 해상도나 주파수가 모니터에서 사용 가능한 범위내에 설정되어 있는지 확인해 보고, '제어판' ≡ '디스플레이' ≡ '설정' 에서 권장 해상도 (최적 해상도) 로 다시 설정해 주세요.
- 권장 해상도 (최적 해상도) 로 설정하지 않으면 글자 번짐, 화면 흐림, 화면 질림, 화면 치우침 등의 현상이 발생 할 수 있으므로, 권장 해상도 (최적 해상도) 로 설정해 주세요.
- 컴퓨터 및 O/S(운영체제) 에 따라 설정법이 다를 수 있으며, 비디오 카드의 성능에 따라 상기 해상도가 지원되지 않을 수도 있습니다. 그러한 경우에는 컴퓨터 또는 비디오 카드 업체에 문의 바랍니다.

화면 색상이 이상해요

화면 색상이 변색(16칼라) 되어 나오니까?	• 색상수를 24비트(트루 컬러) 이상으로 설정하세요: Windows 에서 '제어판' ≡ '디스플레이' ≡ '설정' ≡ '색품질'
화면 색상이 불안정하거나 단색으로 보입니까?	• 신호 케이블의 연결 상태를 확인하여 바르게 연결하세요. 또는 PC의 비디오 카드를 다시 끼워주세요.
화면에 번짐이 보입니까?	• 사용 중 화면에 몇 개의 화소반점(빨강, 녹색, 파란색, 흰색, 검정색)이 보일수 있습니다. 이는 LCD 패널의 특성상 보일 수 있는 현상입니다. 모니터의 성능과는 무관하며 고장이 아닙니다.

모니터를 연결한 후 '알 수 없는 모니터' 라는 문구가 나타나요

모니터 드라이버를 설치하하셨습니까?	<ul style="list-style-type: none"> • 함께 제공된 모니터 드라이버를 이용하여 모니터 드라이버를 설치하거나 LG 전자 인터넷 홈페이지 (http://www.lg.com) 를 이용하여 모니터 드라이버를 설치하세요. • 비디오 카드 사용설명서를 참조하여 PLUG&PLAY 기능을 모두 지원하는지 확인하세요.
---------------------	--

화면이 흔들려요

권장해상도를 선택 하셨습니까?	• HDMI 1080i 60/50 Hz 해상도로 선택되어 있으면 화면이 흔들릴 수 있으니, 권장해상도인 1080P 로 변경하세요.
------------------	--

제품 규격

IPS224V

LCD 패널	형 태	546 mm(21.5 inch) TFT (Thin Film Transistor) LCD(Liquid Crystal Display) 패널 가시화면 대각선 크기 : 546 mm
	픽셀 피치 (Pixel Pitch)	0.247 mm x 0.247 mm
해상도	최대 해상도	D-Sub (아날로그) : 1920 x 1080 @ 60 Hz DVI(디지털) / HDMI : 1920 x 1080 @ 60 Hz
	권장 해상도	1920 x 1080 @ 60 Hz
영상 신호 (Video Signal)	수평 주파수	30 kHz 에서 83 kHz
	수직 주파수	56Hz 에서 75Hz (D-Sub, DVI-D) 56Hz 에서 61Hz (HDMI)
	동기 형태	분리형 (Separate Sync.) / 디지털
입력 커넥터	15 핀 D-Sub 형 (아날로그), DVI-D (디지털), HDMI	
전원 (Power)	정격 전압	19 V \pm 1.2 A
	소비 전력	온 모드 : 25 W(Typ.) 절전 모드 \leq 0.3 W 오프 모드 \leq 0.3 W
AC-DC 어댑터	SHENZHEN HONOR ELECTRONIC 이 제조한 ADS-40SG-19-3 19025G 형 및 LIEN CHANG ELECTRONIC ENTERPRISE 이 제조한 LCAP21 형	
	출력 : 19 V \pm 1.3 A	
치수 / 무게	모니터 크기 (폭 x 높이 x 깊이)	
	받침대 장착	50.9 cm x 38.7 cm x 18.1 cm
	받침대 제외	50.9 cm x 31.3 cm x 5.5 cm
무 게 (포장제외)	2.8 kg	
받침대 조절 각도	전후 : -5° 에서 20° (헤드)	
환경 조건	동작 조건	온 도 10 $^{\circ}$ C 에서 35 $^{\circ}$ C 습 도 10 % 에서 80 %
	보관 조건	온 도 -20° C 에서 60 $^{\circ}$ C 습 도 5 % 에서 90 %

제품 규격 내용은 제품의 개선을 위해 예고없이 변경될 수 있습니다.

제품 규격

IPS234V

LCD 패널	형태	584 mm(23 inch) TFT (Thin Film Transistor) LCD(Liquid Crystal Display) 패널 가시화면 대각선 크기 : 584 mm
	픽셀 피치 (Pixel Pitch)	0.265 mm x 0.265 mm
해상도	최대 해상도	D-Sub (아날로그) : 1920 x 1080 @ 60 Hz DVI(디지털) / HDMI : 1920 x 1080 @ 60 Hz
	권장 해상도	1920 x 1080 @ 60 Hz
영상 신호 (Video Signal)	수평 주파수	30 kHz 에서 83 kHz
	수직 주파수	56Hz 에서 75Hz (D-Sub, DVI-D) 56Hz 에서 61Hz (HDMI)
	동기 형태	분리형 (Separate Sync.) / 디지털
입력 커넥터	15 핀 D-Sub 형 (아날로그), DVI-D (디지털), HDMI	
전원 (Power)	정격 전압	19 V --- 1.6 A
	소비 전력	온 모드 : 27 W(Typ.) 절전 모드 ≤ 0.3 W 오프 모드 ≤ 0.3 W
AC-DC 어댑터	SHENZHEN HONOR ELECTRONIC 가 제조한 ADS-40SG-19-3 19032G 형 및 LIEN CHANG ELECTRONIC ENTERPRISE 이 제조한 LCAP21A 형	
	출력 : 19 V --- 1.7 A	
치수 / 무게	모니터 크기 (폭 x 높이 x 깊이)	
	받침대 장착	54.4 cm x 40.6 cm x 18.1 cm
	받침대 제외	54.4 cm x 33.2 cm x 5.5 cm
무게 (포장제외)	3.1 kg	
받침대 조절 각도	전후 : -5° 에서 20° (헤드)	
환경 조건	동작 조건	온도 10 °C 에서 35 °C 습도 10 % 에서 80 %
	보관 조건	온도 -20 °C 에서 60 °C 습도 5 % 에서 90 %

제품 규격 내용은 제품의 개선을 위해 예고없이 변경될 수 있습니다.

공장지원모드 (Preset Mode)

IPS224V/IPS234V

공장지원모드 (Preset mode)	수평주파수 (kHz)	수직주파수 (Hz)	극성 (H/V)	비고
720 x 400	31.468	70	-/+	
640 x 480	31.469	60	-/-	
640 x 480	37.500	75	-/-	
800 x 600	37.879	60	+/+	
800 x 600	46.875	75	+/+	
1024 x 768	48.363	60	-/-	
1024 x 768	60.023	75	+/+	
1152 x 864	67.500	75	+/+	
1280 x 1024	63.981	60	+/+	
1280 x 1024	79.976	75	+/+	
1680 x 1050	65.290	60	-/+	
1920 x 1080	67.500	60	+/+	권장모드

HDMI 타이밍

공장지원모드 (Preset mode)	수평주파수 (kHz)	수직주파수 (Hz)	비고
480P	31.50	60	
576P	31.25	50	
720P	37.50	50	
720P	45.00	60	
1080i	28.12	50	
1080i	33.75	60	
1080P	56.25	50	
1080P	67.50	60	권장모드

전원 표시등

모드	LED 색
켜짐 모드	붉은색
절전 모드	붉은색 깜빡임
꺼짐 모드	꺼짐

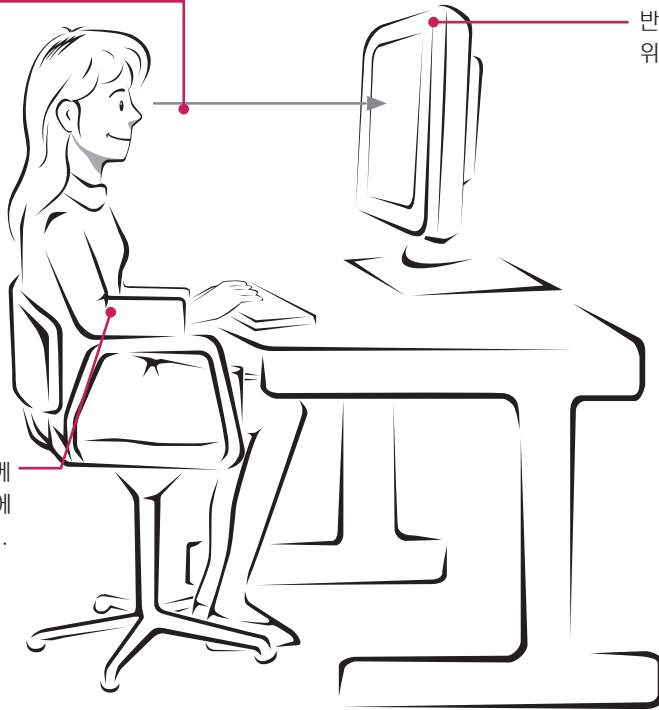
바른 자세

제품을 사용하는 바른 자세

최적 시야각 (D) 으로
시청 하도록 모니터와
자세를 교정 합니다.

반사빛이 생기지 않도록 화면의
위치를 맞춥니다.

팔은 수평이 되게
유지하고, 손은 자판에
가볍게 올려 놓습니다.





이 기기는 가정용 (B 급) 전자파적합기기로서 주로 가정에서 사용하는 것을 목적으로 하며, 모든 지역에서 사용할 수 있습니다.
사용 설명서(CD)를 읽고 난 후 사용하는 사람이 언제나 볼 수 있는 장소에 필히 보관하세요.
제품에 붙어있는 라벨에는 서비스 받을때 필요한 정보가 들어 있으니 참고하세요.

모델 _____

시리얼 번호 _____

ENERGY STAR is a set of power-saving guidelines issued by the U.S. Environmental Protection Agency(EPA).



As an ENERGY STAR Partner LGE U. S. A.,Inc. has determined that this product meets the ENERGY STAR guidelines for energy efficiency.