



**LG**

Life's Good

## 사용 설명서

# LED LCD 모니터

사용전에 안전을 위한 주의사항을 반드시 읽고 정확하게 사용하세요.

### LED LCD 모니터 모델 목록

E1951S	E1951T	E2251VR	E2251VQ
E2051S	E2051T	E2351VR	E2351VQ
E2251S	E2251T		
	E2351T		

# 목차

## 3 조립 및 준비

- 3 제품 구성
- 4 제품 부품 및 버튼 설명
- 6 모니터 설치
  - 6 - 스탠드 베이스 조립
  - 6 - 스탠드 베이스 분리
  - 7 - 스탠드 바디 분리 (벽면 설치시)
  - 7 - 테이블에 설치
  - 8 - 벽면에 설치

## 10 모니터 사용하기

- 10 컴퓨터 연결 사용하기
  - 10 - D-SUB 연결
  - 11 - DVI-D 연결
  - 12 - HDMI 연결

## 13 사용자 설정

- 13 메인 메뉴 활성화
- 14 사용자 설정
  - 14 - 메뉴(MENU) 설정
  - 15 - SUPER ENERGY SAVING 설정
  - 16 - SUPER+ RESOLUTION 설정
  - 16 - 음량 설정(HDMI 모드 전용)
  - 17 - 듀얼 모니터(DUAL MONITOR) 설정
  - 17 - 듀얼 웹(DUAL WEB) 설정

## 18 고장신고 전 확인하세요

## 20 제품 규격

- 25 공장지원모드(Preset Mode)
  - 25 - D-SUB / DVI 타이밍
  - 26 - HDMI 타이밍
- 26 전원 표시등

## 27 바른 자세

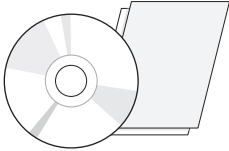
- 27 제품을 사용하는 바른 자세

## 28 라이선스

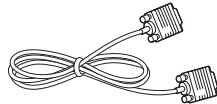
## 조립 및 준비

### 제품 구성

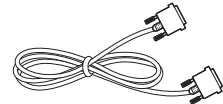
제품 상자 안에 아래 부속품이 들어 있는지 확인하세요. 누락된 부속품이 있는 경우 제품을 구입한 판매처에 문의하시기 바랍니다. 실제 제품과 부속품은 이 사용 설명서의 그림과 다를 수 있습니다.



사용 설명서 CD / 카드류



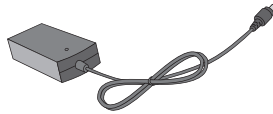
**D-SUB 신호 케이블**  
( 간편한 설치를 위해서 모니터에  
장착되어 출하될 수도 있습니다 )



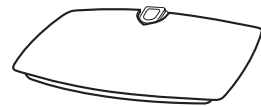
**DVI-D 신호 케이블**  
(E1951T/E2051T/E2251T/  
E2351T/E2251VR/E2351VR/  
E2251VQ/E2351VQ)  
( 이 부속품은 일부 국가에는 제공되지  
않습니다. )



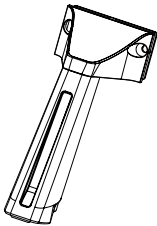
전원 코드



AC-DC 어댑터



스탠드 베이스



스탠드 바디 (Stand Body)



나사 두 개



#### 주의

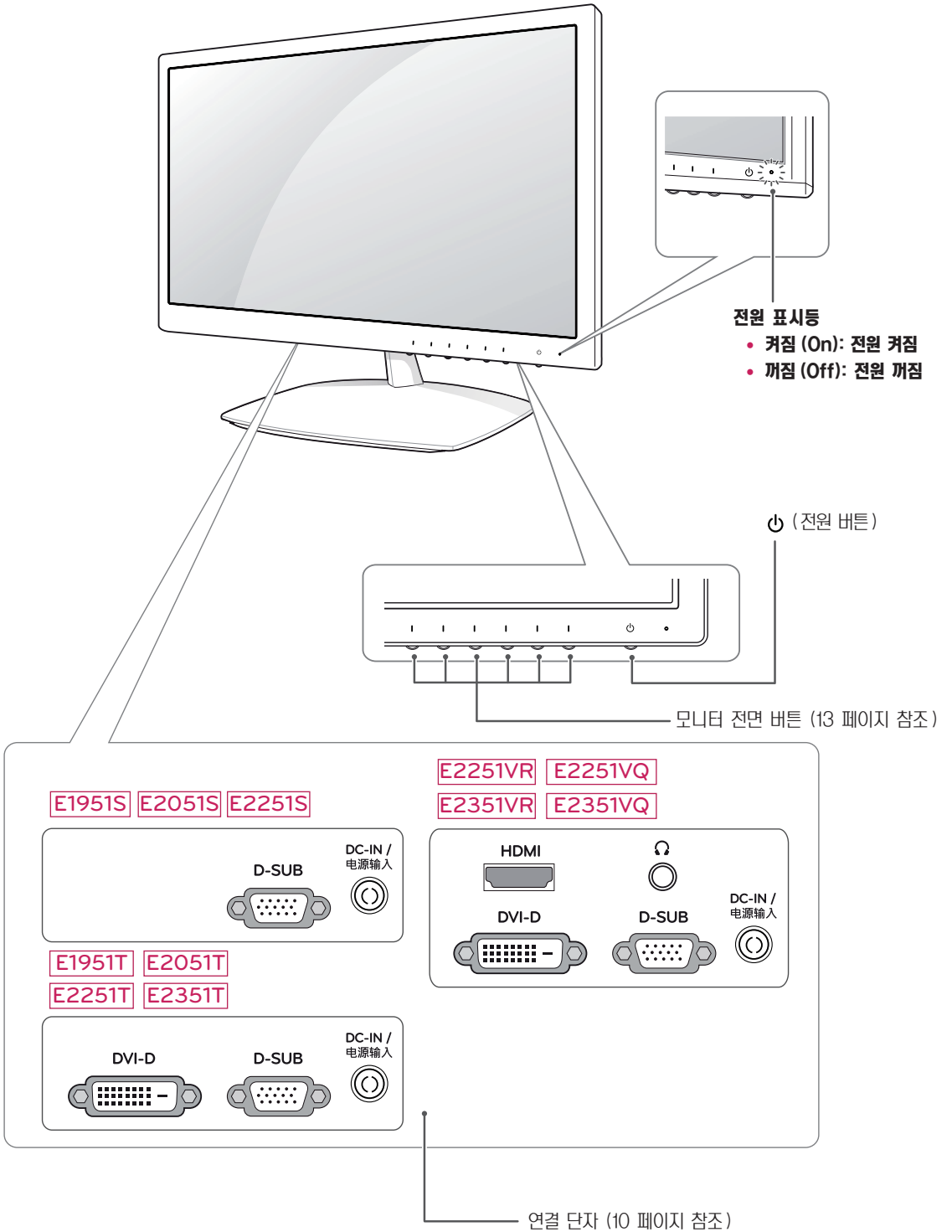
- 안전 및 제품 수명을 위해 불법 복제품은 사용하지 마십시오.
- 불법 복제품 사용으로 인한 모든 파손이나 부상에는 품질 보증이 적용되지 않습니다.



#### 참고

- 부속품은 여기에 그려진 것과 다르게 보일 수 있습니다.
- 이 사용 설명서의 제품 사양이나 내용은 제품의 품질 향상을 위해 예고 없이 변경될 수 있습니다.
- 사용자는 제품의 표준에 따라 반드시 페라이트 코어 식의 시그널 인터페이스 피복 케이블 ( RGB 케이블 ) 을 사용해야만 합니다.

## 제품 부품 및 버튼 설명



버튼	설명	
메뉴 (MENU)	메인 메뉴를 활성화 합니다. (14 페이지 참조)	
좌측 첫 번째 버튼	OSD 잠금 / 해제 기능	OSD 화면 조정을 잠금 / 해제 시 사용하세요. <ul style="list-style-type: none"> <li>• 좌측 첫 번째 버튼을 몇 초간 누르면 "OSD 잠금 상태" 메시지가 뜨면서 OSD 잠금상태가 됩니다.</li> <li>• 잠금을 해제하고 싶을 때에는 좌측 첫 번째 버튼을 다시 몇 초간 눌러주세요. "OSD 잠금 해제" 메시지가 뜨면서 잠금이 해제됩니다.</li> </ul>
SUPER+ RESOLUTION	이 버튼을 사용하여 SUPER+ RESOLUTION 메뉴에 들어 갑니다. 자세한 정보를 보려면 16 페이지를 참조 하세요.	
듀얼 (DUAL)	이 버튼을 사용하여 DUAL 메뉴에 들어 갑니다. 자세한 정보를 보려면 17 페이지를 참조 하세요.	
자동 (AUTO)	모니터 설정 OSD 의 AUTO 버튼을 누르면 화면이 자동 조정 됩니다. (아날로그 신호 입력에서만 지원됩니다.)	
	최적 해상도	
	E1951S / E1951T	1366 x 768
	E2051S / E2051T	1600 x 900
	E2251S / E2251T E2251VR / E2251VQ E2351T / E2351VR E2351VQ	1920 x 1080
음량 (VOLUME) (HDMI 모드 전용)	모니터의 음량을 조절합니다. (16 페이지 참조) E2251VR / E2351VR / E2251VQ / E2351VQ	
입력 (INPUT)	입력신호 직접 선택이 가능합니다. <ul style="list-style-type: none"> <li>• 최소 두 개의 입력 신호가 연결된 경우 원하는 입력 신호 (D-SUB/DVI/HDMI) 를 선택할 수 있습니다.</li> <li>• 한 대가 연결된 경우에는 자동으로 인식됩니다. 초기 설정 입력 신호는 아날로그 (D-SUB) 입니다.</li> </ul>	
나가기 (EXIT)	OSD 메뉴를 종료 합니다.	
⏻ (전원 버튼)	전원 켜거나 끌 수 있습니다.	
	전원 표시등	모니터가 정상적으로 동작 (동작모드) 할때 전원 LED 가 켜집니다. 모니터가 절전 모드일 때, 전원 LED 가 깜박입니다.

## 모니터 설치

### 스탠드 베이스 조립

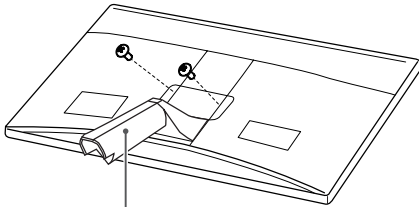
1 모니터의 패널이 바닥을 향하도록 합니다.



**주의**

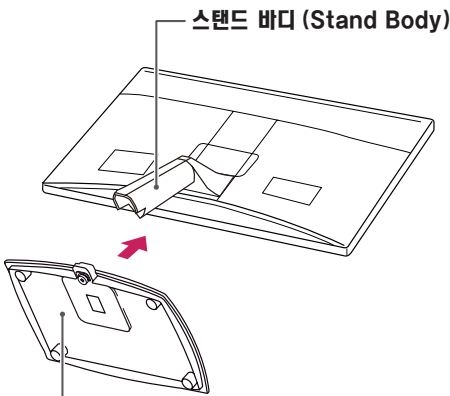
- 모니터의 패널 (화면) 보호를 위해 부드러운 천을 바닥에 깔아 주세요.

2 스탠드 바디 (Stand Body) 를 장치 위에 놓고 나사로 고정합니다.



스탠드 바디 (Stand Body)

3 스탠드 바디의 **방향 (전면, 후면)** 을 확인 한 후, 그림과 같은 방향으로 **스탠드 베이스 (Stand Base)** 를 **스탠드 바디 (Stand Body)** 에 장착하세요.



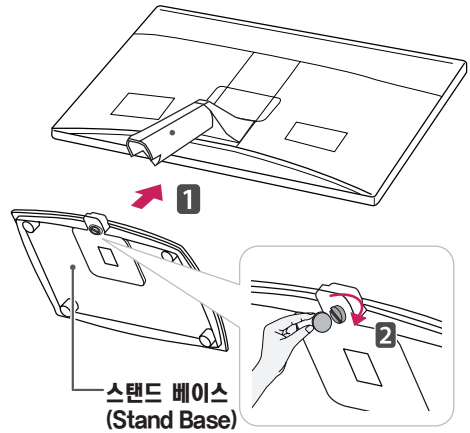
스탠드 베이스 (Stand Base)



**주의**

- 나사를 조이기 전 **스탠드 베이스 (Stand Base)** 를 최대한 조입니다.

4 동전을 사용하여 나사를 오른쪽 방향으로 돌려 **스탠드 베이스 (Stand Base)** 를 고정 하세요.

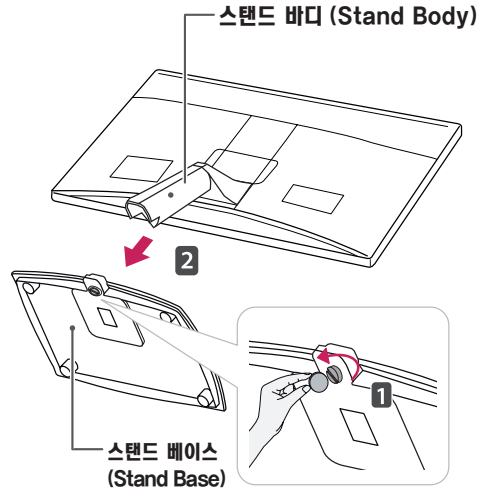


스탠드 베이스 (Stand Base)

### 스탠드 베이스 분리

1 모니터의 패널이 바닥을 향하도록 합니다. 모니터의 패널 (화면) 보호를 위해 부드러운 천을 바닥에 깔아 주세요.

2 스탠드 베이스의 나사를 동전을 사용하여 왼쪽으로 돌려주세요. **스탠드 베이스 (Stand Base)** 를 **스탠드 바디 (Stand Body)** 에서 분리하세요



스탠드 베이스 (Stand Base)

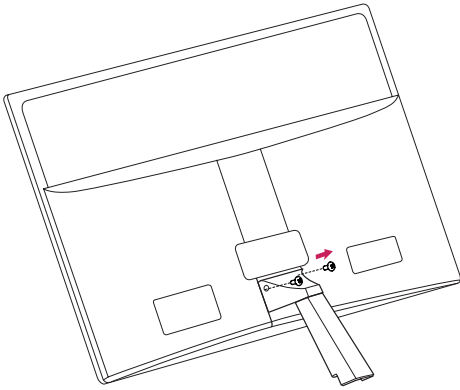


**주의**

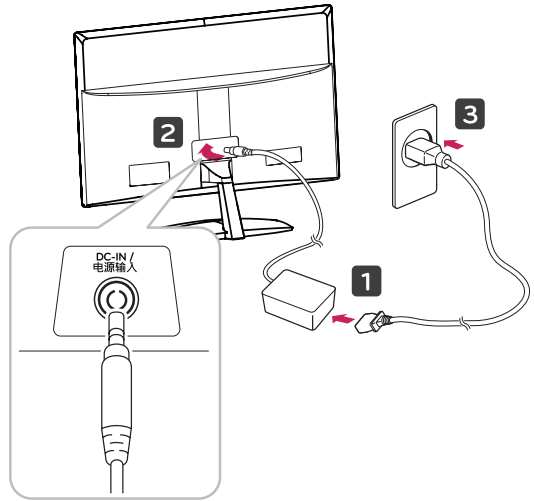
- 일반적인 연결 그림이므로 고객이 갖고 있는 제품과 달라 보일수 있습니다.
- 모니터 운반시, 제품을 거꾸로 한 채 스탠드 베이스만 잡으면 헤드 부분이 분리되어 떨어지면서 상해의 위험이 있으니 주의 하세요.

## 스탠드 바디 분리 (벽면 설치시)

- 1 나사 두 개를 빼내고 스탠드 바디 (Stand Body) 를 제거합니다.

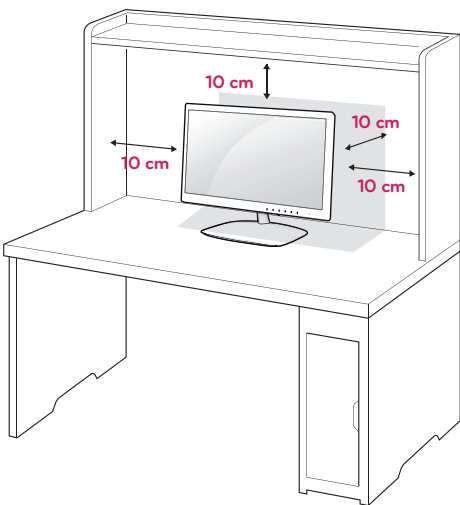


- 2 벽면 콘센트에 전원 코드를 연결하세요.



## 테이블에 설치

- 1 모니터를 들어서 똑바로 세운 상태로 테이블 위에 놓으세요. 통풍을 위해 벽에서 최소 10 cm 거리를 두고 설치하세요.



- 3 모니터 전면 ⏻ (전원 버튼) 버튼을 눌러 모니터를 켜세요.

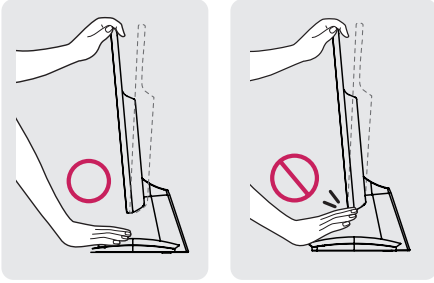


### 주의

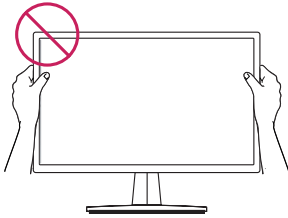
모니터를 이동하거나 설치하기 전에 먼저 전원 코드를 빼세요. 감전의 위험이 있습니다.

**! 경고**

모니터의 각도를 조절할 때 아래 그림처럼 모니터 프레임의 아래 부분을 잡지 마세요. 손가락을 다칠 수 있습니다.

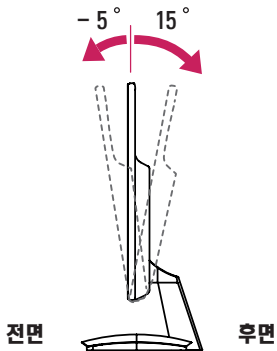


모니터 화면의 각도를 조절할때에 화면부에 손이 닿거나 눌러지지 않도록 주의하세요.



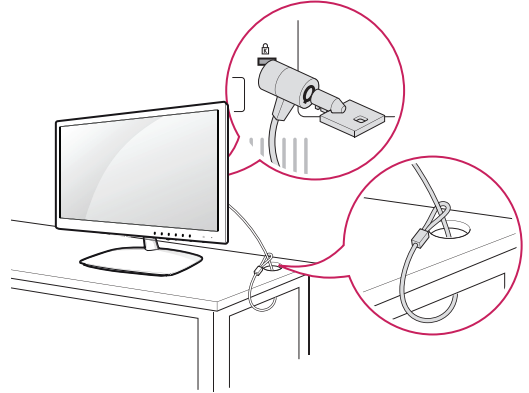
**! 참고**

편안한 시정을 위해 위로 15°, 아래로 -5° 까지 모니터 각도를 조절할 수 있습니다.



**잠금 장치 (Kensington) 사용**

Kensington 잠금 장치 커넥터는 모니터 뒤에 있습니다. 설치 및 사용에 대한 자세한 내용은 Kensington 잠금 장치와 함께 제공된 사용 설명서 또는 <http://www.kensington.com> 을 참조하세요. 모니터와 테이블을 Kensington 잠금 장치 케이블로 연결합니다.

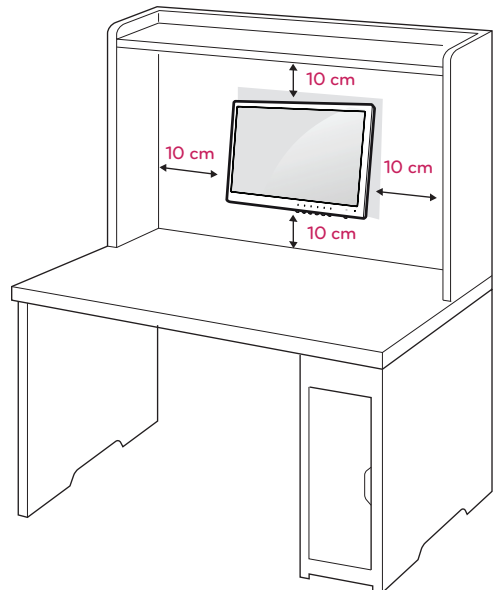


**! 참고**

Kensington 잠금 장치는 선택 사양입니다. 별매품은 일반 전자 제품점에서 구입할 수 있습니다.

**벽면에 설치**

통풍을 위해 각면과 벽에서 10 cm의 공간을 확보하세요. 자세한 설치 방법은 가까운 대리점에서 구할 수 있으며, 각도 조절영 벽걸이 지지대 설치 및 설정 설명서를 참조하세요.

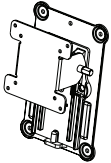




당신의 모니터를 벽면에 설치하는 경우, 모니터의 뒷면에 벽  
걸이 지지대 (선택 사양) 설치하세요.

벽걸이 지지대 (선택 사양) 를 사용하여 모니터를 설치하는  
경우 부착 시 떨어지지 않도록 주의하세요.

- 1 VESA 표준 규격에 맞는 나사와 벽걸이 지지대를 사용  
하여 주십시오
- 2 표준 규격보다 긴 나사를 사용 시, 제품 내부에 손상을  
입힐 수 있습니다.
- 3 VESA 표준 규격에 맞지 않는 나사를 사용하면 제품 파  
손 및 제품이 떨어질 위험이 있습니다. 이에 대하여 당사  
가 책임을 지지 않습니다.
- 4 이 모니터의 벽걸이 장착부 치수와 고정나사 규격은  
VESA 표준에 맞게 되어 있습니다.
- 5 아래와 같이 VESA 표준에 맞게 사용 하십시오.
  - 784.8 mm (30.9 inch) 이하
    - \* 벽걸이 장착판 두께 : 2.6 mm
    - \* 고정나사 : 직경 4.0 mm x Pitch 0.7 mm x  
길이 10 mm
  - 787.4 mm (31.0 inch) 이상
    - \* VESA 표준에 맞는 벽걸이 장착판 및 나사를 사용  
하십시오.

모델	E1951S	E2351T
	E2051S	E2251VR
	E2251S	E2351VR
	E1951T	E2251VQ
	E2051T	E2351VQ
	E2251T	
VESA (A x B)	75 x 75	
스탠드 나사	M4	
필요 나사	4	
벽걸이 장착판 (선택 사양)	RW120	
		



**주의**

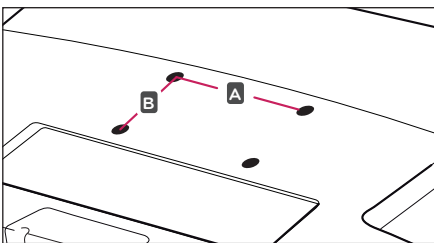
- 모니터를 이동하거나 설치하기 전에 먼저 전원 코드를  
빼세요. 감전의 위험이 있습니다.
- 모니터를 천장이나 경사진 벽에 설치하는 경우 낙하의  
위험이 있어 상해를 입을 수 있습니다.
- LG 정품 벽걸이를 사용하고 가까운 대리점이나 전문  
설치업체에 문의하세요.
- 나사를 너무 세게 조이면 모니터가 파손될 수 있습니  
다. 이 경우 품질 보증이 적용되지 않습니다.
- VESA 표준을 충족하는 나사와 벽걸이를 사용하세요.  
적합하지 않은 부속품의 오용 또는 사용으로 인한 파  
손에는 상해 품질 보증이 적용되지 않습니다.



**참고**

- VESA 표준 사양에 명시되어 있는 나사를 사용하세요.
- 벽걸이 키트에는 설치 설명서와 필요한 부품이 포함되  
어 있습니다.
- 벽걸이 지지대는 선택 사양입니다. 별매품은 가까운  
대리점에서 구입할 수 있습니다.
- 나사 길이는 벽걸이에 따라 다를 수 있습니다. 반드시  
적합한 길이의 나사를 사용하세요.
- 자세한 내용은 벽걸이와 함께 제공되는 설명서를 참조  
하세요.

- VESA (A x B)



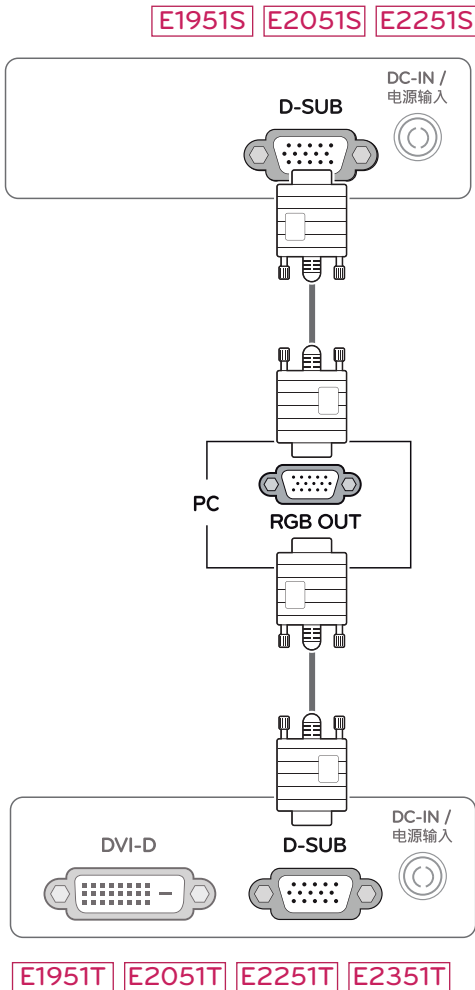
# 모니터 사용하기

## 컴퓨터 연결 사용하기

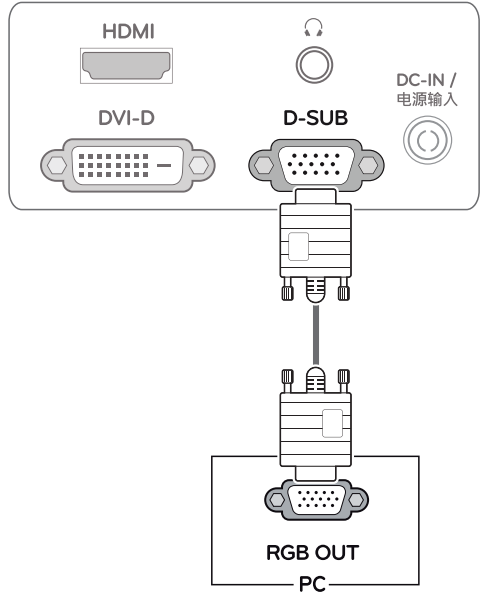
- 이 모니터는 \* 플러그 앤 플레이 기능을 지원합니다.  
\* 플러그 앤 플레이: 장치를 PC에 연결하여 전원을 켜면 장치 환경 설정이나 사용자 조정 없이 PC가 자동으로 해당 장치를 인식하는 기능입니다.

### D-SUB 연결

아날로그 비디오 신호를 PC에서 모니터로 전송합니다. 다음 그림과 같이 PC와 모니터를 제공된 D-SUB 15핀 신호 케이블로 연결하세요.



E2251VR E2351VR E2251VQ E2351VQ



### ! 참고

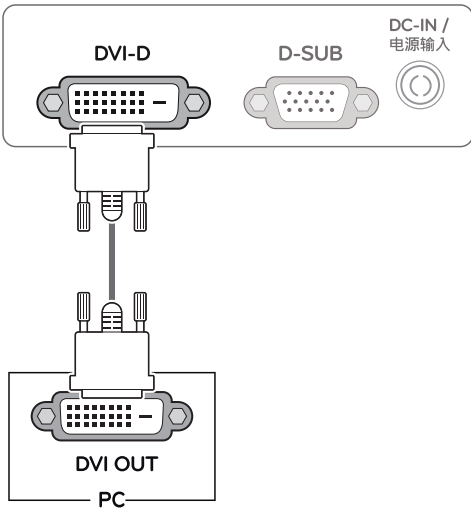
• **Apple 어댑터 (Adapter)**

Apple 컴퓨터에서 사용하는 경우 어댑터가 필요합니다. 이 어댑터는 Apple에서 구입하실 수 있습니다.

## DVI-D 연결

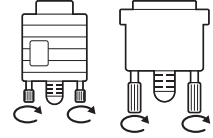
디지털 비디오 신호를 PC에서 모니터로 전송합니다. 다음 그림과 같이 PC와 모니터를 DVI 케이블로 연결하세요.

E1951T E2051T E2251T E2351T

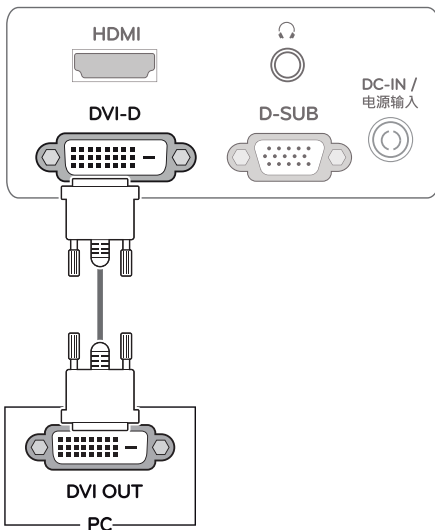


### ! 주의

- 신호 입력 케이블을 연결한 후 그림과 같이 화살표 방향으로 돌려 빠지지 않도록 꼭 조여 줍니다.
- 화면을 손가락으로 장시간 동안 누르지 마세요. 화면에 일시적으로 왜곡이 나타날 수 있습니다.
- 화면에 정지 영상을 장시간 동안 재생하지 마세요. 잔상이 생길 수 있습니다. 화면보호기 사용을 권장합니다.



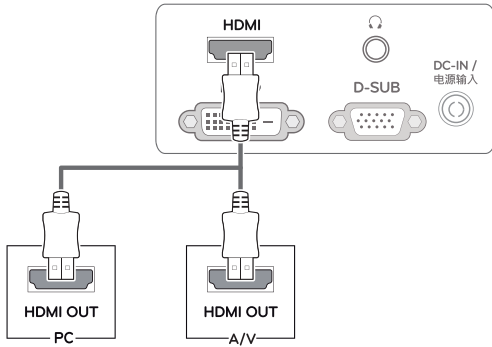
E2251VR E2351VR E2251VQ E2351VQ



## HDMI 연결

디지털 비디오 및 오디오 신호를 PC 및 A/V 기기에서 모니터로 전송합니다. 다음 그림과 같이 PC 및 A/V 기기와 모니터를 HDMI 케이블로 연결하세요. HDMI 케이블을 연결한 후, 헤드폰, 이어폰 및 외부스피커를 모니터와 연결하면 사운드를 들으실 수 있습니다.

**E2251VR** **E2351VR** **E2251VQ** **E2351VQ**

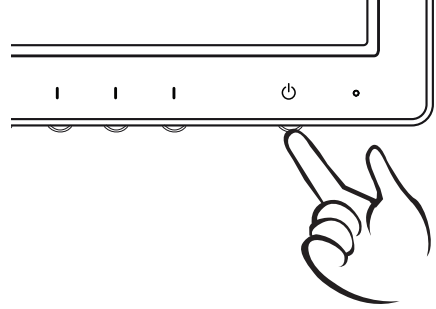


### ! 참고

- HDMI PC 를 사용할 경우 장비 호환성 문제가 발생할 수 있습니다
- 컴퓨터 2 대를 연결하여 사용하시려면 컴퓨터 각각에 신호 케이블 (D-SUB/DVI-D/HDMI) 을 연결하여 사용하세요 .
- 전원코드를 전원 콘센트에 연결할 경우에는 그라운드선이 내장된 (3심) 멀티탭이나 접지가 되어 있는 벽면의 전원 콘센트에 연결하세요 .
- 모니터의 온도가 낮을 때 전원을 켜면 화면이 깜박일 수 있습니다 . 이는 정상이니 걱정하지 않으셔도 됩니다 .
- 일부 빨간색, 녹색 또는 파란색 반점이 화면에 나타날 수 있습니다 . 이것은 정상입니다 .
- 사운드 출력은 HDMI 입력에서만 지원합니다 . 헤드폰, 이어폰 , 외부스피커의 성능에 따라 음질이 저하될 수 있습니다 .

### 최적 화면 설정 기능

모니터의 전면 전원 버튼을 눌러 모니터를 켜세요 . 전원을 켜면 "**최적 화면 설정**" 기능이 자동으로 실행됩니다 . (아날로그 신호 입력에서만 지원합니다 .)



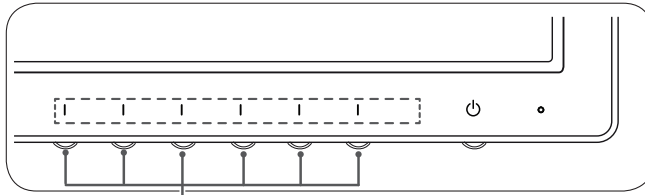
### ! 참고

- "**최적 화면 설정**" 기능 .  
사용자에게 최적의 화면 상태를 제공하기 위한 기능으로서 사용자가 처음 모니터를 연결한 경우, 각각의 신호에 대해 자동으로 화면 조정을 실행합니다 . ( 아날로그 신호 입력에서만 지원합니다 .)
- "**AUTO**" 기능 .  
사용 중 또는 해상도 변경 후, 화면이 흐리거나, 글자 번짐, 글자 퍼짐, 화면 떨림, 화면 치우침 등이 있을 시 AUTO 기능 버튼을 실행시키면 보다 좋은 화질을 구현할 수 있습니다 . ( 아날로그 신호 입력에서만 지원합니다 .)

# 사용자 설정

## 메인 메뉴 활성화

- 1 모니터 전면 임의 버튼을 누르면 화면에 **MONITOR SETUP** OSD 메뉴가 나타납니다.
- 2 해당 버튼을 누르면 메뉴를 선택할 수 있습니다.
- 3 전면 버튼을 이용하여 해당 옵션을 조정하세요.  
상위 메뉴 또는 다른 항목을 조정하고 싶을 때에는 ( **▲** ) 버튼을 이용하여 이동하세요.
- 4 **EXIT** 를 선택하면 OSD 메뉴에서 빠져 나갑니다.

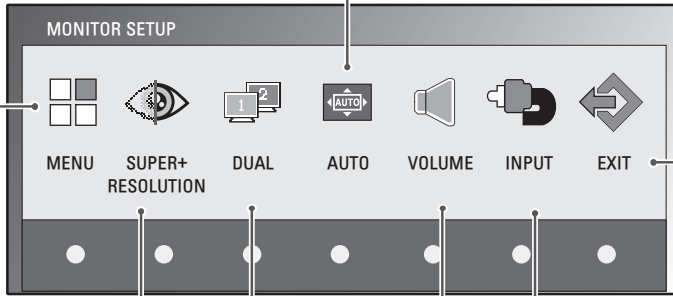


모니터 전면 버튼

**MENU (14 페이지 참조)**  
화면 조정 및 설정

**AUTO (5 페이지 참조)**  
최적 해상도 설정

**EXIT**  
OSD 메뉴 종료



**SUPER+ RESOLUTION (16 페이지 참조)**  
설정

**DUAL (17 페이지 참조)**  
설정

**VOLUME (16 페이지 참조)**  
설정

**INPUT**  
외부 입력 조정

### 참고

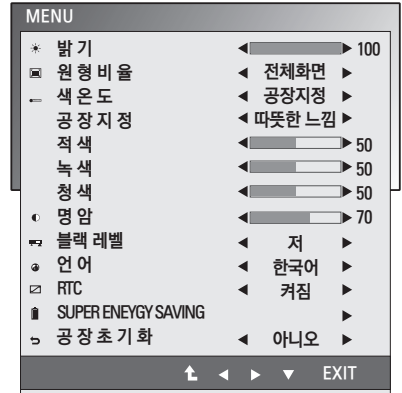
입력 신호와 모델에 따라 사용자 메뉴는 다르게 활성화 됩니다.

	Menu	SUPER+ RESOLUTION	DUAL	AUTO	VOLUME	INPUT	EXIT
E1951S / E2051S / E22551S	○	X	○	○	X	X	○
E1951T / E2051T / E2251T / E2351T	○	X	○	○	X	○	○
E2251VR / E2351VR ( 아날로그 / 디지털 )	○	○	○	○	X	○	○
E2251VR / E2351VR (HDMI)	○	○	○	X	○	○	○
E2251VQ / E2351VQ ( 아날로그 / 디지털 )	○	X	○	○	X	○	○
E2251VQ / E2351VQ (HDMI)	○	X	○	X	○	○	○

## 사용자 설정

### 메뉴 (MENU) 설정

- 1 모니터 전면 임의 버튼을 누르면 화면에 **MONITOR SETUP** OSD 메뉴가 나타납니다.
- 2 **메뉴 (MENU)** 버튼을 누르면 옵션 OSD 가 나타납니다.
- 3 ◀ 및 ▶ 및 ▼ 버튼을 이용하여 해당 옵션을 조정하세요.
- 4 **EXIT** 를 선택하면 OSD 메뉴에서 빠져 나갑니다.  
상위 메뉴 또는 다른 항목을 조정하고 싶을 때에는 (▲) 버튼을 이용하여 이동하세요.



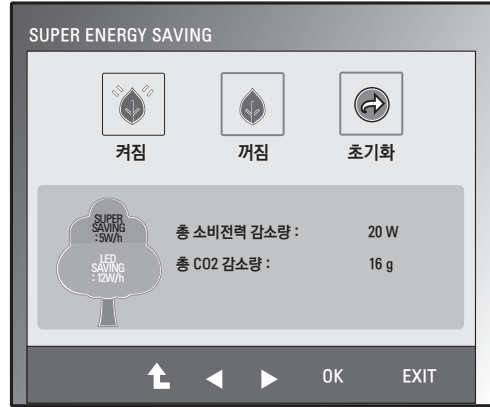
MENU 옵션의 설정은 하위에 설명되어 있습니다.

메뉴	아날로그	디지털	HDMI	설명
밝기	○	○	○	화면의 밝기를 조정합니다.
원형 비율	○	○	○	<b>전체 화면</b> 영상 신호의 입력과 상관없이 전체로 보여줍니다.
				<b>자동 화면비</b> 입력된 영상 신호 비율로 화면을 보여줍니다. • 이 기능은 입력된 해상도의 비율이 화면 해상도 비율 (16:9) 보다 낮은 경우에만 동작합니다
색온도	○	○	○	<b>공장 지정</b> 공장 지정 화면색을 선택합니다. • <b>따뜻한 느낌</b> : 붉은 빛이 도는 화면색을 나타냅니다. • <b>표준</b> : 붉은 빛과 푸른 빛의 중간색으로 설정합니다. • <b>시원한 느낌</b> : 푸른 빛이 도는 화면색을 나타냅니다.
				<b>사용자</b> <b>적색 / 녹색 / 청색</b> • 사용자가 임의로 적색, 녹색, 청색을 조정하여 화면색을 만듭니다.
명암	○	○	○	화면의 명암을 조정합니다.
블랙 레벨 (HDMI 모드 전용)	X	X	○	오프셋 수준을 설정할 수 있습니다. '고' 를 선택하면 화면이 밝아지고, '저' 를 선택하면 화면이 어두워 집니다. • <b>오프셋</b> : 영상 신호의 기준으로, 모니터가 보여줄 수 있는 가장 어두운 화면입니다.
언어	○	○	○	메뉴 화면을 원하는 언어로 설정하세요.
RTC (E2251VQ, E2351VQ 모델만 지원함.)	○	○	○	<b>ON</b> 으로 설정하면 응답시간 제어기능이 활성화되어 화면의 잔상을 줄여줍니다. <b>OFF</b> 로 설정하면 응답시간 제어기능이 비활성화되어 패널 응답 속도로 동작합니다.
SUPER ENERGY SAVING	○	○	○	<b>SUPER ENERGY SAVING</b> 기능으로 이동할 수 있습니다. (15 페이지 참조)
공장 초기화	○	○	○	처음 모니터를 구입했을 당시의 화면 설정 상태로 복귀합니다. 단, 언어 메뉴는 초기화되지 않습니다.

- **아날로그** : D-SUB( 아날로그 신호 ) 입력
- **디지털** : DVI-D( 디지털 신호 ) 입력
- **HDMI**: HDMI( 디지털 신호 ) 입력

## SUPER ENERGY SAVING 설정

- 1 모니터 전면 임의 버튼을 누르면 화면에 **MONITOR SETUP** OSD 메뉴가 나타납니다.
- 2 **메뉴 (MENU)** 버튼을 누르면 옵션 OSD 가 나타납니다.
- 3 ▼ 버튼을 눌러 **SUPER ENERGY SAVING** 을 선택 합니다.
- 4 ▶ 버튼을 눌러 **SUPER ENERGY SAVING** 으로 이동 합니다.
- 5 ◀ 및 ▶ 모니터 버튼을 이용하여 해당 옵션을 조정하세요.
- 6 **EXIT** 를 선택하면 OSD 메뉴에서 빠져 나갑니다.  
상위 메뉴 또는 다른 항목을 조정하고 싶을 때에는 (⬆) 버튼을 이용하여 이동하세요.



SUPER ENERGY SAVING 옵션의 설정은 하위에 설명되어 있습니다.

메뉴	설명
켜짐	SUPER ENERGY SAVING 기능을 활성화 시키며, SUPER ENERGY SAVING 효율만큼 에너지를 절약할 수 있습니다.
꺼짐	SUPER ENERGY SAVING 기능을 비활성화 합니다
초기화	총 소비전력 감소량과 총 CO2 감소량 값을 초기화 합니다

### ! 참고

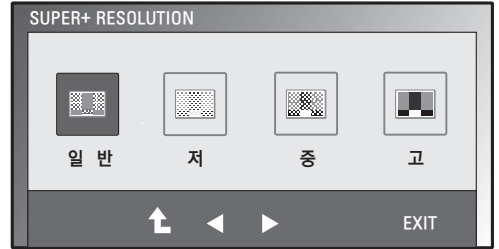
- **총 소비전력 감소량** : 절약된 소비전력 총량 .
- **총 CO2 감소량** : 절약된 CO2 총량 .
- **에너지 절약 데이터 (W/h)**

	470 mm (18.5 inch)	508 mm (20 inch)	546 mm (21.5 inch)	584 mm (23 inch)
SUPER SAVING	3 W/h	3 W/h	4 W/h	5 W/h
LED SAVING	3 W/h	18 W/h	15 W/h	12 W/h

- 에너지 절약 데이터는 패널 및 패널 공급 업체에 따라 달라질 수 있습니다.
- LG 에서는 "Broadcast Video Signal" 을 사용하여 데이터를 측정합니다.
- LED SAVING 데이터는 CCFL 패널 대신 WLED 패널을 사용했을때 어느 정도의 전력이 절약되는 지를 의미합니다.
- SUPER SAVING 데이터는, SUPER ENERGY SAVING 기능을 사용하면 어느 정도의 전력이 절약 될 수 있는지를 의미 합니다.

## SUPER+ RESOLUTION 설정

- 1 모니터 전면 임의 버튼을 누르면 화면에 **MONITOR SETUP** OSD 메뉴가 나타납니다.
- 2 **SUPER+ RESOLUTION** 버튼을 누르면 옵션 OSD 가 나타납니다.
- 3 ◀ 및 ▶ 버튼을 이용하여 해당 옵션을 조정하세요.
- 4 **EXIT** 를 선택하면 OSD 메뉴에서 빠져 나갑니다.  
상위 메뉴 또는 다른 항목을 조정하고 싶을 때에는 (↑) 버튼을 이용하여 이동하세요.



SUPER+ RESOLUTION 옵션의 설정은 하위에 설명되어 있습니다 .

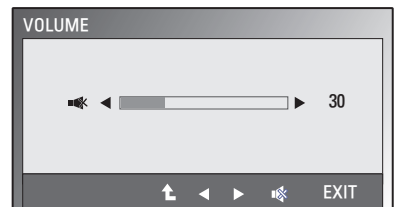
메뉴	설명
일반	가장 일반적인 사용 환경으로 사용하고 싶을 때 선택하세요. 일반 모드는 SUPER+ RESOLUTION 이 OFF 된 모드입니다.
저	부드러운 이미지로 자연스러운 영상을 원할 경우, 최적화 된 화면이 되도록 도와줍니다. 움직임이 적은 영상이나 정지 영상에 효과적입니다.
중	저와 고 모드의 중간 단계로 편안한 영상을 원할 경우, 최적화 된 화면이 되도록 도와줍니다. UCC, SD 급 영상에 효과적입니다.
고	뚜렷한 이미지로 선명한 영상을 원할 경우, 최적화 된 화면이 되도록 도와줍니다. 고화질 동영상이나 게임에 효과적입니다.

### ! 참고

- SR(SUPER+ RESOLUTION) 모드를 선택하면 흐릿한 영상을 선명한 영상으로 즐길 수 있습니다. ( 단, SR(SUPER+ RESOLUTION) 모드에 따라서 노이즈가 존재 할 수 있습니다. )

## 음량 설정 (HDMI 모드 전용 )

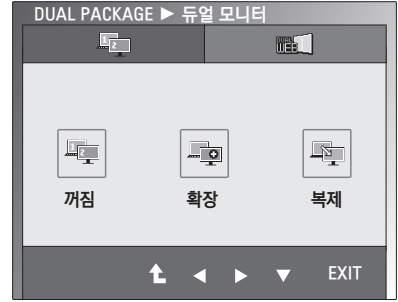
- 1 모니터 전면 임의 버튼을 누르면 화면에 **MONITOR SETUP** OSD 메뉴가 나타납니다.
- 2 **음량 (VOLUME)** 버튼을 누르면 옵션 OSD 가 나타납니다.
- 3 ◀ 및 ▶ 버튼을 이용하여 **VOLUME** 을 조정하세요.
- 4 **EXIT** 를 선택하면 OSD 메뉴에서 빠져 나갑니다.  
상위 메뉴 또는 다른 항목을 조정하고 싶을 때에는 (↑) 버튼을 이용하여 이동하세요.





## 듀얼 모니터 (DUAL MONITOR) 설정

- 1 모니터 전면 임의 버튼을 누르면 화면에 **MONITOR SETUP** OSD 메뉴가 나타납니다.
- 2 **DUAL** 버튼을 누르면 옵션 OSD 가 나타납니다.
- 3 ▼ 다음 ◀ 및 ▶ 버튼을 이용하여 해당 옵션을 조정하세요.
- 4 **EXIT** 를 선택하면 OSD 메뉴에서 빠져 나갑니다.  
상위 메뉴 또는 다른 항목을 조정하고 싶을 때에는 ( ⬆ ) 버튼을 이용하여 이동하세요.

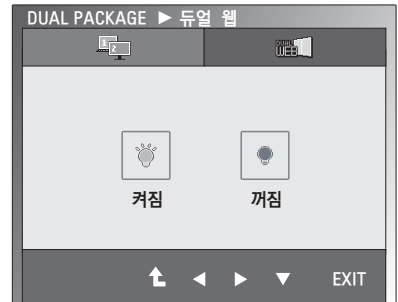


듀얼 모니터 (DUAL MONITOR) 옵션의 설정은 하위에 설명되어 있습니다.

메뉴	설명	
듀얼 모니터	꺼짐	듀얼 모니터 (DUAL MONITOR) 기능을 비활성화 합니다.
	확장	확장기능을 활성화 시키며, 사용자가 보조 모니터를 <b>확장모드</b> 로 사용 할 수 있습니다.
	복제	복제기능을 활성화 시키며, 사용자가 보조 모니터를 <b>복제모드</b> 로 사용 할 수 있습니다.

## 듀얼 웹 (DUAL WEB) 설정

- 1 모니터 전면 임의 버튼을 누르면 화면에 **MONITOR SETUP** OSD 메뉴가 나타납니다.
- 2 **DUAL** 버튼을 누르면 옵션 OSD 가 나타납니다.
- 3 ▼ 다음 ◀ 및 ▶ 버튼을 이용하여 해당 옵션을 조정하세요.
- 4 **EXIT** 를 선택하면 OSD 메뉴에서 빠져 나갑니다.  
상위 메뉴 또는 다른 항목을 조정하고 싶을 때에는 ( ⬆ ) 버튼을 이용하여 이동하세요.



듀얼 웹 (DUAL WEB) 옵션의 설정은 하위에 설명되어 있습니다.

메뉴	설명	
듀얼 웹	켜짐	웹 브라우저를 반으로 나누어 사용자가 효과적으로 탐색할 수 있도록 도와줍니다. 화면에서 창의 배열과 화면에서 창의 배열과 이동을 도와줍니다. 분리된 창의 비율을 사용자가 제어할 수 있도록 도와줍니다.
	꺼짐	듀얼 웹 (DUAL WEB) 기능을 비활성화 합니다.

### ! 참고

- PC 의 전원 옵션에서 모니터 끄기 기능을 사용하여 모니터가 절전 모드로 진입하였을 때, 모니터 전면 임의 버튼을 누른 후 **DUAL** 버튼을 누르면 이전화면 설정 상태로 돌아갑니다.
- **DUAL MONITOR** 와 **DUAL WEB** 기능을 사용하기 위해서는 모니터와 함께 제공되는 **DUAL PACKGE** 프로그램을 PC 에 설치해야 합니다.

## 고장신고 전 확인하세요

화면이 나오지 않아요	
모니터의 전원코드가 연결되어 있습니까?	• 전원 코드가 콘센트에 바르게 연결되어 있는지 확인하세요.
전원표시등이 켜져 있습니까?	• 전원 버튼을 확인해 주세요.
전원표시등이 깜박입니까?	• 모니터가 절전상태에 있는 경우에는 마우스를 움직여 보거나 키보드의 아무키를 누르면 화면이 나타납니다. • 컴퓨터 전원이 켜져 있는지 확인하세요.
'모니터 지원 주파수 범위 초과' 메시지가 됩니까?	• PC(비디오 카드)에서 전송되는 신호가 모니터의 수평 또는 수직 주파수 범위를 벗어 나서 생기는 현상이므로, 본 설명서의 <제품 규격>란을 확인하여 재설정하세요.
'신호 케이블 연결상태 확인' 메시지가 됩니까?	• PC 와 모니터를 연결하는 신호 케이블이 연결되어 있지 않거나 빠져있을 때 생기는 현상이므로 신호케이블을 확인 후 재연결하세요.

'OSD 잠금 상태' 메시지가 떠요	
버튼을 누르면 "OSD 잠금 상태" 메시지가 됩니까?	• 부주의한 사용으로 OSD상의 설정상태가 변경되는 것을 방지하는 기능으로, 좌측 첫 번째 버튼을 몇 초간누르고 있으면 "OSD 잠금 해제" 메시지와 함께 해제됩니다.

화면 잔상이 남아요	
모니터를 꺼도 화면에 잔상이 남습니까?	• 고정된 특정 화면만을 장시간 사용할 경우, 화면에 손상을 주어 잔상이 남을 수도 있으므로 주의 하세요. • 모니터를 오래 사용하기 위해서는 화면 보호기 (Screen saver) 를 사용하세요.

### ! 참고

- **수직 주파수** : 모니터 화면을 사용자가 보게 하려면 형광등처럼 1초에 화면을 수십 번 바꾸어 주어야 합니다. 1초에 화면을 반복하여 나타내는 정도를 수직 주파수 또는 Refresh Rate 라고 하며, 단위는 Hz 입니다.
- **수평 주파수** : 가로선 1 개를 나타내는 데 걸리는 시간을 수평주기라고 합니다. 1을 수평주기로 나누면 1초에 나타내는 가로선의 개수를 알 수 있는데, 이를 수평 주파수라고 하며 단위는 kHz 입니다.

화면 이미지가 이상해요	
화면 위치가 이상합니까?	AUTO 버튼을 누르면 자동으로 현 모드에 맞는 최적의 화면 상태로 조정됩니다.
비탕 화면에 수직의 가는 선들이 보입니까?	AUTO 버튼을 누르면 자동으로 현 모드에 맞는 최적의 화면 상태로 조정됩니다.
수평 노이즈 (NOISE) 가 보이거나 문자가 흐려 보 있습니까?	AUTO 버튼을 누르면 자동으로 현 모드에 맞는 최적의 화면 상태로 조정됩니다.

### ! 참고

- 비디오 카드의 해상도나 주파수가 모니터에서 사용 가능한 범위내에 설정되어 있는지 확인해 보고, '**제어판**' < > '**디스플레이**' < > '**설정**' 에서 권장 해상도 (최적 해상도) 로 다시 설정해 주세요.
- 권장 해상도 (최적 해상도) 로 설정하지 않으면 글자 번짐, 화면 흐림, 화면 잘림, 화면 치우침 등의 현상이 발생 할 수 있으므로, 권장 해상도 (최적 해상도) 로 설정해 주세요.
- 컴퓨터 및 O/S(운영체제) 에 따라 설정법이 다를 수 있으며, 비디오 카드의 성능에 따라 상기 해상도가 지원되지 않을 수도 있습니다. 그러한 경우에는 컴퓨터 또는 비디오 카드 업체에 문의 바랍니다.


화면 색상이 이상해요	
화면 색상이 변색(16칼라) 되어 나오니까?	<ul style="list-style-type: none"> <li>색상수를 24비트(트루 컬러) 이상으로 설정하세요: Windows 에서 '제어판' &gt; '디스플레이' &gt; '설정' &gt; '색품질'</li> </ul>
화면 색상이 불안정하거나 단색으로 보입니까?	<ul style="list-style-type: none"> <li>신호 케이블의 연결 상태를 확인하여 바르게 연결하세요. 또는 PC의 비디오 카드를 다시 끼워주세요.</li> </ul>
화면에 반점이 보입니까?	<ul style="list-style-type: none"> <li>사용 중 화면에 몇 개의 화소반점(빨강, 녹색, 파란색, 흰색, 검정색)이 보일수 있습니다. 이는 LCD 패널의 특성상 보일 수 있는 현상입니다. 모니터의 성능과는 무관하며 고장이 아닙니다.</li> </ul>

모니터를 연결한 후 '알 수 없는 모니터' 라는 문구가 나타나요	
모니터 드라이버를 설치하셨습니까?	<ul style="list-style-type: none"> <li>함께 제공된 모니터 드라이버를 이용하여 모니터 드라이버를 설치하거나 LG 전자 인터넷 홈페이지 (<a href="http://www.lg.com">http://www.lg.com</a>) 를 이용하여 모니터 드라이버를 설치하세요.</li> <li>비디오 카드 사용설명서를 참조하여 PLUG&amp;PLAY 기능을 모두 지원하는지 확인하세요.</li> </ul>

## 제품 규격

E1951S

E1951T

LCD 패널	형 태	47.0 cm(18.5 inch) TFT (Thin Film Transistor) LCD(Liquid Crystal Display) 패널 가시화면 대각선 크기 : 47.0 cm
	픽셀 피치 (Pixel Pitch)	0.3 mm x 0.3 mm ( 픽셀 피치 )
영상 신호 (Video Signal)	수평 주파수	30 kHz 에서 61 kHz ( 자동 )
	수직 주파수	56 Hz 에서 75 Hz ( 자동 )
	동기 형태	
	E1951S	분리형 (Separate Sync.)
E1951T	분리형 (Separate Sync.) / 디지털	
입력 커넥터	E1951S	15 핀 D-SUB 형 ( 아날로그 )
	E1951T	15 핀 D-SUB 형 ( 아날로그 ) / DVI-D ( 디지털 )
해상도	최대 해상도	
	E1951S	D-SUB( 아날로그 ) : 1366 x 768 @ 60 Hz
	E1951T	D-SUB( 아날로그 ) / DVI( 디지털 ) : 1366 x 768 @ 60 Hz
	권장 해상도	1366 x 768 @ 60 Hz
플러그 앤 플레이 (Plug & Play)	E1951S	DDC 2B( 아날로그 )
	E1951T	DDC 2B( 아날로그 , 디지털 )
전원 (Power)	온 모드 : 17 W(Typ.) 절전 모드 ≤ 0.5 W 오프 모드 ≤ 0.5 W	
정격 전압	19 V  1.2 A	
AC-CD 어댑터	SHENZHEN HONOR ELECTRONIC 이 제조한 ADS-40SG-19-3 19025G 형 및 LIEN CHANG ELECTRONIC ENTERPRISE 이 제조한 LCAP21 형	
치수 / 무게 ( 폭 x 높이 x 깊이 )	받침대 장착	44.9 cm x 17.3 cm x 35.7 cm
	받침대 제외	44.9 cm x 3.3 cm x 27.8 cm
무 게 ( 포장제외 )	2.1 kg	
받침대 조절 각도	전후 : -5° 에서 15° ( 헤드 )	
환경 조건	동작 조건	온 도 10 °C 에서 35 °C 습 도 10 % 에서 80 %
	보관 조건	온 도 -20 °C 에서 60 °C 습 도 5 % 에서 90 %


제품 규격 내용은 제품의 개선을 위해 예고없이 변경될 수 있습니다.

E2051S E2051T

LCD 패널	형 태	50.8 cm (20.0 inch) TFT (Thin Film Transistor) LCD(Liquid Crystal Display) 패널 가시화면 대각선 크기 : 50.8 cm
	픽셀 피치 (Pixel Pitch)	0.2766 mm x 0.2766 mm ( 픽셀 피치 )
영상 신호 (Video Signal)	수평 주파수	30 kHz 에서 83 kHz ( 자동 )
	수직 주파수	56 Hz 에서 75 Hz ( 자동 )
	동기 형태	
	E2051S	분리형 (Separate Sync.)
	E2051T	분리형 (Separate Sync.) / 디지털
입력 커넥터	E2051S	15 핀 D-SUB 형 ( 아날로그 )
	E2051T	15 핀 D-SUB 형 ( 아날로그 ) / DVI-D( 디지털 )
해상도	최대 해상도	
	E2051S	D-SUB( 아날로그 ) : 1600 x 900 @ 60 Hz
	E2051T	D-SUB( 아날로그 ) / DVI( 디지털 ) : 1600 x 900 @ 60 Hz
	권장 해상도	1600 x 900 @ 60 Hz
플러그 앤 플레이 (Plug & Play)	E2051S	DDC 2B( 아날로그 )
	E2051T	DDC 2B( 아날로그 , 디지털 )
전원 (Power)	온 모드 : 21 W(Typ.) 절전 모드 ≤ 0.5 W 오프 모드 ≤ 0.5 W	
정격 전압	19 V $\overline{\text{---}}$ 1.2 A	
AC-CD 어답터	SHENZHEN HONOR ELECTRONIC 이 제조한 ADS-40SG-19-3 19025G 형 및 LIEN CHANG ELECTRONIC ENTERPRISE 이 제조한 LCAP21 형	
치수 / 무게 ( 폭 x 높이 x 깊이 )	받침대 장착	48.3 cm x 17.3 cm x 37.5 cm
	받침대 제외	48.3 cm x 3.3 cm x 29.8 cm
무 게 ( 포장제외 )	2.3 kg	
받침대 조절 각도	전후 : -5° 에서 15° ( 헤드 )	
환경 조건	동작 조건	온 도 10 °C 에서 35 °C 습 도 10 % 에서 80 %
	보관 조건	온 도 -20 °C 에서 60 °C 습 도 5 % 에서 90 %


제품 규격 내용은 제품의 개선을 위해 예고없이 변경될 수 있습니다.

## E2251S E2251T

LCD 패널	형 태	54.6 cm (21.5 inch) TFT (Thin Film Transistor) LCD(Liquid Crystal Display) 패널 가시화면 대각선 크기 : 54.6 cm
	픽셀 피치 (Pixel Pitch)	0.248 mm x 0.248 mm ( 픽셀 피치 )
영상 신호 (Video Signal)	수평 주파수	30 kHz 에서 83 kHz ( 자동 )
	수직 주파수	56 Hz 에서 75 Hz ( 자동 )
	동기 형태	
	E2251S	분리형 (Separate Sync.)
E2251T	분리형 (Separate Sync.) / 디지털	
입력 커넥터	E2251S	15 핀 D-SUB 형 ( 아날로그 )
	E2251T	15 핀 D-SUB 형 ( 아날로그 ) / DVI-D( 디지털 )
해상도	최대 해상도	
	E2251S	D-SUB( 아날로그 ) : 1920 x 1080 @ 60 Hz
	E2251T	D-SUB( 아날로그 ) / DVI( 디지털 ) : 1920 x 1080 @ 60 Hz
	권장 해상도	1920 x 1080 @ 60 Hz
플러그 앤 플레이 (Plug & Play)	E2251S	DDC 2B( 아날로그 )
	E2251T	DDC 2B( 아날로그 , 디지털 )
전원 (Power)	온 모드 : 26 W(Typ.) 절전 모드 ≤ 0.5 W 오프 모드 ≤ 0.5 W	
정격 전압	19 V  1.5 A	
AC-CD 어댑터	SHENZHEN HONOR ELECTRONIC 가 제조한 ADS-40SG-19-3 19032G 형 및 LIEN CHANG ELECTRONIC ENTERPRISE 이 제조한 LCAP21A 형	
치수 / 무게 ( 폭 x 높이 x 깊이 )	받침대 장착	51.8 cm x 18.6 cm x 39.6 cm
	받침대 제외	51.8 cm x 3.3 cm x 31.7 cm
무 게 ( 포장제외 )	2.5 kg	
받침대 조절 각도	전후 : -5° 에서 15° ( 헤드 )	
환경 조건	동작 조건	온 도 10 °C 에서 35 °C 습 도 10 % 에서 80 %
	보관 조건	온 도 -20 °C 에서 60 °C 습 도 5 % 에서 90 %

제품 규격 내용은 제품의 개선을 위해 예고없이 변경될 수 있습니다.

E2251VR E2251VQ

LCD 패널	형 태	54.6 cm (21.5 inch) TFT (Thin Film Transistor) LCD(Liquid Crystal Display) 패널 가시화면 대각선 크기 : 54.6 cm
	픽셀 피치 (Pixel Pitch)	0.248 mm x 0.248 mm ( 픽셀 피치 )
영상 신호 (Video Signal)	수평 주파수	30 kHz 에서 83 kHz ( 자동 )
	수직 주파수	56 Hz 에서 75 Hz (D-SUB, DVI-D) 56 Hz 에서 61 Hz (HDMI)
	동기 형태	분리형 (Separate Sync.) / 디지털 / HDMI
입력 커넥터	15 핀 D-SUB 형 ( 아날로그 ) / DVI-D ( 디지털 ) / HDMI ( A - 방식 )	
해상도	최대 해상도	D-SUB( 아날로그 ) : 1920 x 1080 @ 60 Hz DVI( 디지털 ) / HDMI( 디지털 ) : 1920 x 1080 @ 60 Hz
	권장 해상도	1920 x 1080 @ 60 Hz
플러그 앤 플레이 (Plug & Play)	DDC 2B( 아날로그, 디지털, HDMI)	
전원 (Power)	온 모드 : 26 W(Typ.) 절전 모드 ≤ 0.5 W 오프 모드 ≤ 0.5 W	
정격 전압	19 V  1.5 A	
AC-CD 어답터	SHENZHEN HONOR ELECTRONIC 가 제조한 ADS-40SG-19-3 19032G 형 및 LIEN CHANG ELECTRONIC ENTERPRISE 이 제조한 LCAP21A 형	
치수 / 무게 ( 폭 x 높이 x 깊이 )	받침대 장착	51.8 cm x 18.6 cm x 39.6 cm
	받침대 제외	51.8 cm x 3.3 cm x 31.7 cm
무 게 ( 포장제외 )	2.5 kg	
받침대 조절 각도	전후 : -5° 에서 15° ( 예드 )	
환경 조건	동작 조건	온 도 10 °C 에서 35 °C 습 도 10 % 에서 80 %
	보관 조건	온 도 -20 °C 에서 60 °C 습 도 5 % 에서 90 %

제품 규격 내용은 제품의 개선을 위해 예고없이 변경될 수 있습니다.

E2351T

E2351VR

E2351VQ

LCD 패널	형 태	58.4 cm (23 inch) TFT (Thin Film Transistor) LCD(Liquid Crystal Display) 패널 가시화면 대각선 크기 : 58.4 cm
	픽셀 피치 (Pixel Pitch)	0.265 mm x 0.265 mm ( 픽셀 피치 )
영상 신호 (Video Signal)	수평 주파수	30 kHz 에서 83 kHz ( 자동 )
	수직 주파수	
	E2351T	56 Hz 에서 75 Hz ( 자동 )
	E2351VR / E2351VQ	56 Hz 에서 75 Hz ( D-SUB, DVI-D ) 56 Hz 에서 61 Hz ( HDMI )
	동기 형태	
	E2351T	분리형 (Separate Sync.) / 디지털
입력 커넥터	E2351T	15 핀 D-SUB 형 ( 아날로그 ) / DVI-D( 디지털 )
	E2351VR / E2351VQ	15 핀 D-SUB 형 ( 아날로그 ) / DVI-D( 디지털 ) / HDMI ( A - 방식 )
해상도	최대 해상도	
	E2351T	D-SUB( 아날로그 ) / DVI( 디지털 ) : 1920 x 1080 @ 60 Hz
	E2351VR / E2351VQ	D-SUB( 아날로그 ) : 1920 x 1080 @ 60 Hz DVI( 디지털 ) / HDMI( 디지털 ) : 1920 x 1080 @ 60 Hz
	권장 해상도	1920 x 1080 @ 60 Hz
플러그 앤 플레이 (Plug & Play)	E2351T	DDC 2B( 아날로그, 디지털 )
	E2351VR / E2351VQ	DDC 2B( 아날로그, 디지털, HDMI)
전원 (Power)	온 모드 : 30 W(Typ.) 절전 모드 ≤ 0.5 W 오프 모드 ≤ 0.5 W	
정격 전압	19 V $\overline{\text{---}}$ 1.6 A	
AC-CD 어답터	SHENZHEN HONOR ELECTRONIC 가 제조한 ADS-40SG-19-3 19032G 형 및 LIEN CHANG ELECTRONIC ENTERPRISE 이 제조한 LCAP21A 형	
치수 / 무게 ( 폭 x 높이 x 깊이 )	받침대 장착	54.9 cm x 18.6 cm x 41.3 cm
	받침대 제외	54.9 cm x 3.3 cm x 33.5 cm
무 게 ( 포장제외 )	2.9 kg	
받침대 조절 각도	전후 : -5° 에서 15° ( 헤드 )	
환경 조건	동작 조건	온 도 10 °C 에서 35 °C 습 도 10 % 에서 80 %
	보관 조건	온 도 -20 °C 에서 60 °C 습 도 5 % 에서 90 %

제품 규격 내용은 제품의 개선을 위해 예고없이 변경될 수 있습니다.



## 공장지원모드 (Preset Mode)

### D-SUB / DVI 타이밍

#### E1951S / E1951T

\* 당사는 디스플레이 속성 타이밍 옵션에서 1366 x 768 을 선택할 수 없는 경우, 귀하의 비디오 카드 공급 업체로부터 귀하의 비디오 카드 드라이버를 업데이트하십시오.

공장지원모드 (Preset mode)	수평주파수 (kHz)	수직주파수 (Hz)	극성 (H/V)	비고
720 x 400	31.468	70	-/+	
640 x 480	31.469	60	-/-	
640 x 480	37.500	75	-/-	
800 x 600	37.879	60	+/+	
800 x 600	46.875	75	+/+	
832 x 624	49.725	75	-/-	
1024 x 768	48.363	60	-/-	
1024 x 768	60.123	75	+/+	
1366 x 768	47.712	60	+/+	권장모드

#### E2051S / E2051T

공장지원모드 (Preset mode)	수평주파수 (kHz)	수직주파수 (Hz)	극성 (H/V)	비고
720 x 400	31.468	70	-/+	
640 x 480	31.469	60	-/-	
640 x 480	37.500	75	-/-	
800 x 600	37.879	60	+/+	
800 x 600	46.875	75	+/+	
1024 x 768	48.363	60	-/-	
1024 x 768	60.123	75	+/+	
1152 x 864	67.500	75	+/+	
1600 x 900	60.000	60	+/+	권장모드

#### E2251S / E2251T / E2251VR / E2251VQ / E2351T / E2351VR / E2351VQ

공장지원모드 (Preset mode)	수평주파수 (kHz)	수직주파수 (Hz)	극성 (H/V)	비고
720 x 400	31.468	70	-/+	
640 x 480	31.469	60	-/-	
640 x 480	37.500	75	-/-	
800 x 600	37.879	60	+/+	
800 x 600	46.875	75	+/+	
1024 x 768	48.363	60	-/-	
1024 x 768	60.123	75	+/+	
1152 x 864	67.500	75	+/+	
1280 x 1024	63.981	60	+/+	
1280 x 1024	79.976	75	+/+	
1680 x 1050	65.290	60	-/+	
1920 x 1080	67.500	60	+/+	권장모드

## HDMI 타이밍

E2251VR / E2251VQ / E2351VR / E2351VQ

공장지원모드 (Preset mode)	수평주파수 (kHz)	수직주파수 (Hz)
480P	31.50	60
576P	31.25	50
720P	37.50	50
720P	45.00	60
1080i	28.12	50
1080i	33.75	60
1080P	56.25	50
1080P	67.50	60

## 전원 표시등

모드	LED 색
켜짐 모드	파란색
절전 모드	파란색 깜박임
꺼짐 모드	꺼짐

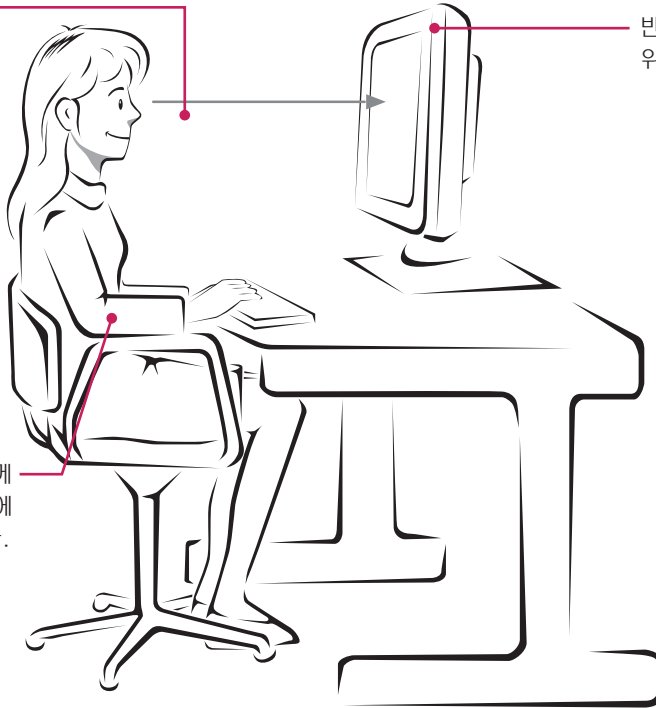
# 바른 자세

## 제품을 사용하는 바른 자세

최적 시야각 (D) 으로  
시청 하도록 모니터와  
자세를 교정 합니다.

반사빛이 생기지 않도록 화면의  
위치를 맞춥니다.

팔은 수평이 되게  
유지하고, 손은 자판에  
가볍게 올려 놓습니다.



## 라이선스

모델에 따라 지원되는 라이선스가 다를 수 있습니다. 라이선스에 대한 자세한 내용은 [www.lg.com](http://www.lg.com)을 참조하십시오.



HDMI, HDMI 로고 및 High-Definition Multimedia Interface 는 HDMI Licensing LLC. 의 상표 또는 등록 상표입니다.



이 기기는 가정용 (B 급) 전자파적합기기로서 주로 가정에서 사용하는 것을 목적으로 하며, 모든 지역에서 사용할 수 있습니다.  
사용 설명서 (CD) 를 읽고 난 후 사용하는 사람이 언제나 볼 수 있는 장소에 필히 보관하세요.  
제품에 붙어있는 라벨에는 서비스 받을 때 필요한 정보가 들어 있으니 참고하세요.

모델 \_\_\_\_\_

시리얼 번호 \_\_\_\_\_

ENERGY STAR is a set of power-saving guidelines issued by the U.S. Environmental Protection Agency (EPA).



As an ENERGY STAR Partner LGE U. S. A., Inc. has determined that this product meets the ENERGY STAR guidelines for energy efficiency.