



사용설명서

LG 가습기

사용 전에 '안전을 위한 주의사항'을 반드시 읽고
정확하게 사용하여 주십시오.

사용설명서를 읽고 난 후 사용하는 사람이
언제라도 볼 수 있는 장소에 보관하세요.
사용설명서에는 제품보증서가 포함되어 있습니다.

H-50UNW

H-50UNP

H-60CFW

안전을 위한 주의사항

▶ 다음에 표시되어 있는 안전에 관련한 주의사항들은 제품을 안전하고 정확하게 사용하여 예기치 못한 위험이나 상해를 사전에 방지하기 위한 것입니다.

● 주의사항은 '경고'와 '주의'의 두 가지로 구분되어 있으며 의미는 다음과 같습니다.

⚠ 이 그림 기호는 위험을 끼칠 우려가 있는 사항과 조작에 대하여 주의를 환기시키기 위한 기호입니다. 이 기호가 있는 부분은 위험 발생을 피하기 위하여 주의깊게 읽고 지시에 따라야 합니다.

⚠ **경고** : 표시 사항을 위반할 시 심각한 상해나 사망이 발생할 가능성이 있는 경우

⚠ **주의** : 표시 사항을 위반할 시 경미한 상해나 제품 손상이 발생할 가능성이 있는 경우

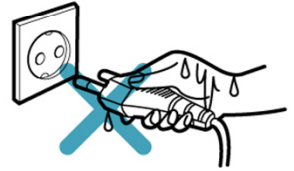
■ 사용설명서를 읽고난 후 사용하는 사람이 언제라도 볼 수 있는 장소에 필히 보관하십시오.

⚠ 경고

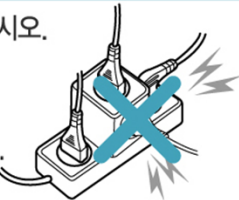
■ 제품을 수리 기술자 이외에는 절대로 분해 하거나 개조하지 마십시오. 화재, 감전, 부상의 원인이 됩니다.



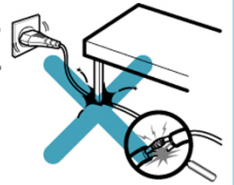
■ 물이 묻은 손으로 플러그를 잡고 콘센트에서 빼거나 끼우지 마십시오. 감전될 우려가 있습니다.



■ 콘센트를 단독으로 사용해 주십시오. 하나의 콘센트로 여러가지를 동시에 사용하면 콘센트 발열로 인한 화재의 원인이 됩니다.
■ 파손된 콘센트를 사용하지 마십시오. 화재나 감전의 원인이 됩니다.



■ 전원플러그를 손상시키지 마십시오.
■ 전원코드를 연장하지 마십시오.
■ 전원코드 위에 물건 등을 놓지 마십시오. 화재나 감전의 원인이 됩니다.



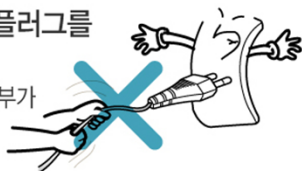
■ 송풍구에 물을 넣지 마십시오. 고장이 발생하거나 감전될 우려가 있습니다.



■ 사용 중에 가슴기를 운반하거나 뒤집지 마십시오. 고장이 발생하거나 감전될 우려가 있습니다.



■ 전원플러그를 뺄 때는 플러그를 잡고 빼 주십시오. 코드선을 잡고 빼면 심선의 일부가 단선되어 발열, 발화의 원인이 됩니다.



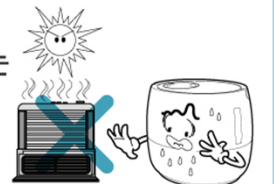
■ 전원 플러그를 꽂은 상태에서 본체를 기울이거나 뒤집지 마십시오. 진동자가 손상되거나 고장의 원인이 되며, 따뜻한 가슴기로 사용시에는 수조부에 있는 뜨거운 물이 흘러나와 인체에 접촉되어 화상을 입을 우려가 있습니다.



■ 분무중 수조부 내에 손을 넣지 마십시오. 화상을 입거나 제품 고장의 우려가 있습니다.



■ 직사광선이나 온돌바닥, 난방기구의 온풍이 직접 닿는 장소에 설치하지 마십시오. 화재, 고장, 변형, 누수의 우려가 있습니다.



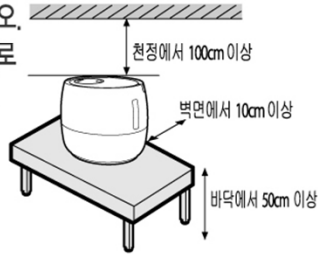
■ 본체를 물에 담그거나 물을 끼얹지 마십시오. (화재, 감전의 우려가 있습니다.)

■ 전원코드가 파손된 경우에는 절대 사용하지 마시고, LG전자 서비스 센터나 대리점 또는 제조처에 문의하여 코드를 교환하십시오.

안전을 위한 주의사항

⚠ 주의

- 다음과 같이 설치해 주십시오.
- 거실 바닥이나 방바닥에 바로 놓고 사용할 경우는 바닥에 물방울이 맺혀 미끄러울 수 있으므로 주의하십시오. (되도록이면 가습량 조절을 '약'으로 놓고 사용하십시오.)



- 가습기의 안개가 천정, 벽, 가구, 텔레비전, 컴퓨터, 오디오, CD 플레이어 등 전자제품이 직접 닿는 장소는 피해 주십시오.

사용물에 따라 물속에 포함되어 있는 칼슘이나 마그네슘 등으로 인하여 주위의 가구, 전자제품 등에 하얀 분말이 생길 수도 있으며, 전자제품 내부 습기 유입에 의한 고장이 발생할 수 있습니다.



- 물탱크의 물보충, 청소 또는 운반시 떨어뜨리거나 충격을 받지 않도록 해주십시오.

물탱크는 충격에 약하여 파손 위험이 있으며 부품의 낙하로 발등 및 기타 부위에 상해를 입을 수 있으므로 주의하십시오.



- 파손된 물탱크를 그대로 사용하지 마십시오.

물이 흘러내려서 감전 및 고장의 원인이 되며, 타 가전제품에 손상을 입힐 수 있습니다.



- 분무되는 습기를 직접 흡입하지 마십시오.

건강에 나쁜 영향을 끼칠 우려가 있습니다.



- 수조나 물통에 비눗물, 화장품, 화학약품이 들어가지 않게 하십시오. 분무가 되지 않습니다.



- 제품 아래 종이, 천, 이불 등과 같이 물을 흡수하기 쉬운 물건을 두지 마세요.

화재 및 감전의 우려가 있습니다.



- 사용 중에 분출구를 수건으로 덮거나, 손으로 막거나, 분출구 없이 사용하지 마세요. 고장의 원인이 됩니다.



- 가습기에 사용된 물은 음료로 사용할 수 없습니다.
- 경사진 곳이나 진동이 있는 장소 및 타 가전제품 위에 설치하지 마십시오. (제품이 떨어져 제품 파손 및 화상의 우려가 있으며 진동자가 손상되거나 고장의 원인이 됩니다.)
- 사용시에는 사용 전압을 필히 확인 바랍니다. (본 제품은 교류 220V 전용입니다.)
- 화학약품이나 일반세제로 청소하지 마십시오. (제품 손상이 발생할 수 있습니다.)
- 사용하는 물은 40°C이하의 증류수나 미네랄 성분이 제거된 연수 및 정수된 물을 사용하십시오. (지하수를 사용하면 가습기의 고장은 물론 인체나 다른 기기에 나쁜 영향을 일으킬 수 있습니다.)

- 외출하거나 장시간 사용하지 않을 경우에는 반드시 전원플러그를 뽑아 주십시오.
- 운전하지 않을 때는 수조부에 물이 있는 상태로 장기간 보관하지 마십시오. (진동자가 손상되거나 고장의 원인이 됩니다.)
- 본체 내부와 물통내부에 이물질(핀, 옷, 장난감 등)을 넣지 마십시오. (진동자가 손상되거나 고장의 원인이 됩니다.)
- 가습기 사용시 가스렌지 불꽃이 붉게 변하는 경우가 있습니다. 습기로 인한 현상이므로 안심하셔도 됩니다.

이런 점이 좋습니다. LG 가습기

특수 강화 플라스틱 진동자 홀더 적용

- 반 영구적 수명 유지 : 내수성, 내열성이 뛰어난 특수강화 플라스틱 소재를 적용하여 반영구적인 수명 유지
- 깨끗하고 위생적인 분무 효과 : 장기간 사용 시 발생하는 도장박리 현상이 없으므로 인체에 위생적이고 깨끗한 분무 효과
- 간편한 청소 : 각종 이물질 등이 흡착, 고착화 되는 것을 방지하여 진동자 홀더를 별도의 청소없이 간편한 물세척만으로 사용 가능

H-60CFW : 살균 가습, 찬가습이 가능한 복합 가습기

- 초음파와 가열식을 결합하여 저전력으로 고효율의 에너지 절약 가습 실현
(H-50UNW, H-50UNP는 초절전형 초음파 가습기)

H-60CFW : '나노실버 항균정수필터' 내장

- 나노실버항균정수필터는 내부에 들어있는 이온교환수지에 의해 물속의 마그네슘, 칼슘 이온 등의 불순물을 흡착하여 백분발생을 최소화하고, 깨끗한 분무상태를 만들어주는 효과

'공기필터' 장착

- 흡입되는 공기의 먼지를 걸러주는 효과

간편한 분무량 조절

- H-60CFW : 전원버튼을 누를 때마다 살균가습 강, 중, 약, 초음파 찬가습 중, OFF순으로 조절
- H-50UNW, H-50UNP : 분무량 조절 스위치를 오른쪽으로 돌려 분무량을 간편하게 조절

물없음 표시 기능

- H-60CFW : 물이 없으면 물없음을 표시하는 적색 램프 점멸
- H-50UNW, H-50UNP : 물이 없으면 물없음을 표시하는 적색 램프 점등

물 잔량 확인 가능

- 물탱크에 반투명 수위 표시창이 있어 물 잔량 확인 가능

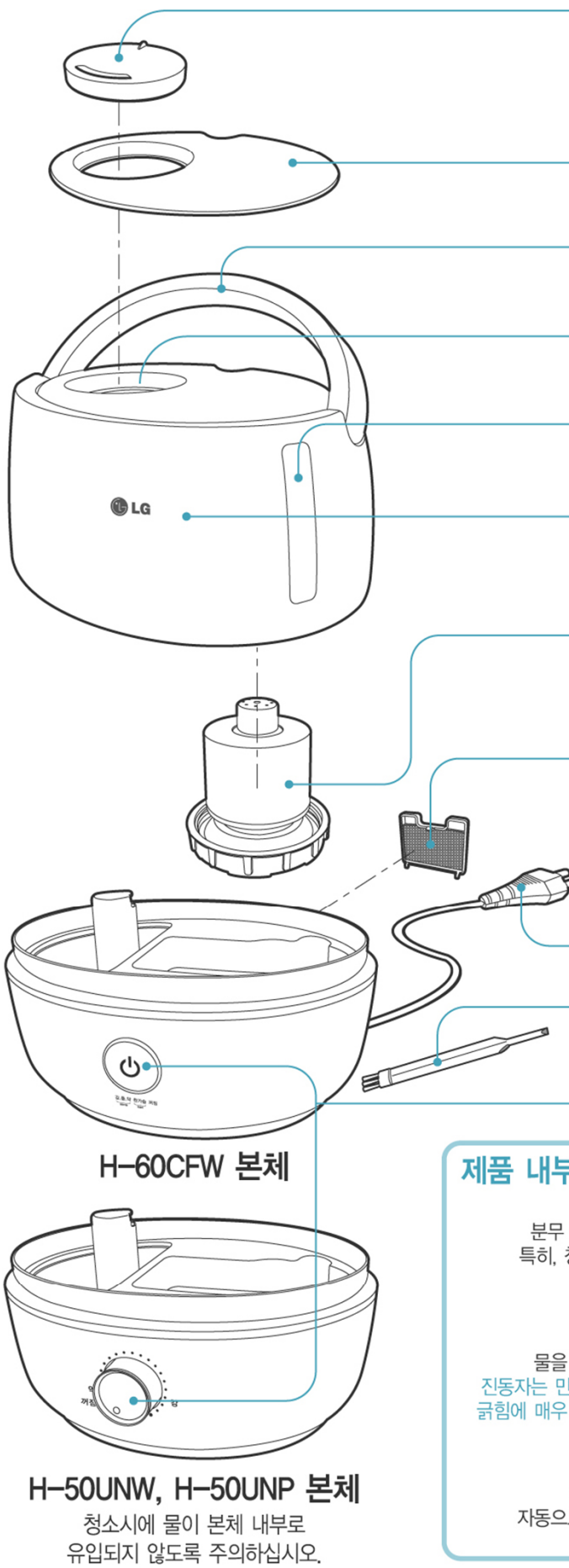
물탱크의 물은 1~2일에 한번씩 갈아주는 것이 가장 좋습니다.

방향 조절이 가능한 노즐

- 분무구 방향 360° 조절 가능



각 부분의 명칭



분무구

360° 자유롭게 회전시킬 수 있습니다. 분무 입자가 언제나 가구 등으로 향하지 않도록 방향을 조정하여 사용하십시오. 주 1회 이상 꼭 청소 하십시오.

물탱크 덮개

급수시나 물탱크를 본체에서 분리할 때 물탱크 덮개를 먼저 분리해 주십시오.

핸들

주의 분무구에 물을 넣지 마세요. 물탱크 밑면에 물을 넣는 주입구가 있습니다.

반투명 수위 표시창

물 잔량 확인이 가능합니다.

물탱크

물탱크에 물을 넣은 후 물이 새지않도록 확실하게 잠궜어 주십시오. (충격에 약하므로 파손에 주의하세요.)

나노실버 항균정수필터

물속의 마그네슘, 칼슘 이온 등의 불순물을 흡착해서 백분현상을 최소화합니다. (H-60CFW에만 장착되어 있습니다.)

공기필터

흡입되는 공기의 먼지를 걸러줍니다. 주 2~3회 먼지를 털어주십시오.

제품 뒷면



전원플러그

청소용 솔

조절부 7p 조절부 기능설명을 참조하세요.

H-60CFW 본체

H-50UNW, H-50UNP 본체

청소시에 물이 본체 내부로 유입되지 않도록 주의하십시오.

제품 내부

송풍구

분무 입자를 불어주는 곳으로 특히, 청소 시에 물이 들어가지 않도록 주의하십시오.

수조부

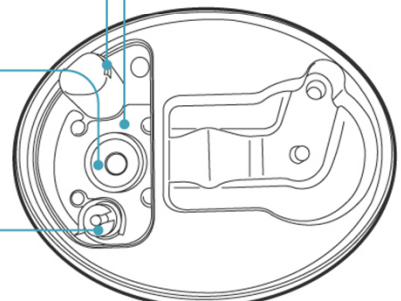
주 1회 이상 꼭 청소하십시오.

진동자

물을 분무시키는 장치입니다. 진동자는 민감한 부품으로 충격이나 굽힘에 매우 약하므로 주의하십시오.

수위 센서

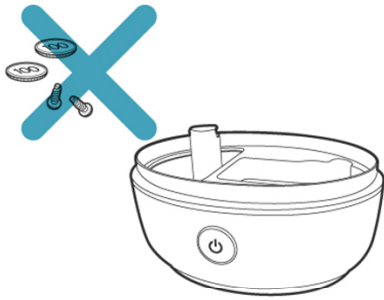
물탱크에 물이 떨어지면 자동으로 분무를 정지시킵니다.



사용전 준비사항

사용하시기 전에

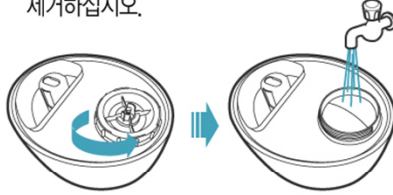
- 수조내에 동전이나 못, 나사 등이 들어가면 고장의 원인이 되므로 들어갔는지 확인하여 주십시오.
- 제품 뒷면에 공기필터가 있는지 확인하여 주십시오.



1 물탱크에 물을 넣어 주십시오.

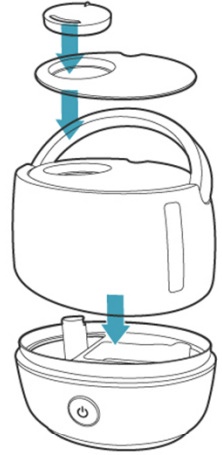
※ 물탱크를 본체에서 분리할 때 물탱크 덮개를 먼저 분리해 주십시오.

- 40°C 이상의 온수는 사용하지 마십시오.
- 중류수나 미네랄 성분이 제거된 연수 및 정수된 물을 사용하십시오. (지하수는 절대 사용불가)
- 급수후 새지않도록 뚜껑을 꼭 잠궈주십시오.
- 급수시 반드시 손으로 물탱크를 잡아주십시오.
- 급수후 물탱크에 묻어있는 물기는 완전히 제거하십시오.



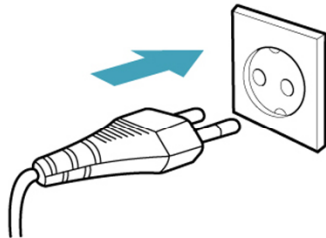
2 본체에 물탱크를 바르게 올린 후 물탱크 덮개, 분무구를 장착하십시오.

- 물이 수조내에 완전히 들어간 후에 사용하십시오.



3 전원플러그를 꽂아 주십시오.

- 플러그를 꽂은 후 조절부 사용방법에 따라 쾌적한 실내환경을 만드십시오.
- 전원플러그를 확실히 꽂아 사용하십시오. (화재 및 감전의 우려가 있습니다.)
- 물이 묻은 손으로 플러그를 꽂지 마십시오.



▶ 분무되는 안개에서 냄새가 날 때
이것은 수도물에 함유되어 있는 염소에서 나는 냄새로 사용하는 물을 바꾸면 냄새가 없어집니다.

▶ 분무가 약하거나 안될 때
차가운 물이나 수위가 높아졌을 때 분무가 약한 경우가 있습니다. 강으로 약 10~15분 정도 동작시키면 정상으로 회복됩니다.

▶ 청소 후 분무가 안될 때
비누기나 화장품 등의 기름 성분이 수조부에 묻어 있습니다. 깨끗한 물로 다시 청소하여 사용하십시오.

■ 보관방법

1 외부와 내부를 깨끗이 청소 하십시오.

- 화학약품이나 일반세제로 청소하지 마십시오.



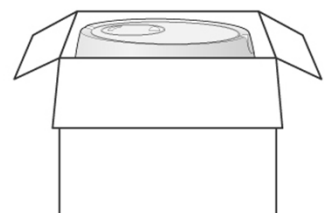
2 제품 내의 물기를 완전히 제거하십시오.

- 부드러운 천으로 닦거나 서늘한 그늘에서 말리십시오.



3 포장하여 보관 하십시오.

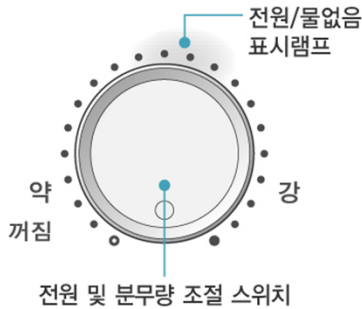
- 제품을 포장 상자에 넣어 습기가 없는 곳에 보관하십시오.



조절부 기능설명 및 사용방법 / 나노실버 항균정수필터

조절부 기능설명 및 사용방법

H-50UNW, H-50UNP (초음파 가습기)



※ H-50UNW, H-50UNP는 찬가습이 되는 초절전형 초음파 가습기입니다.

전원플러그를 꽂은 다음 「전원 및 분무량 조절 스위치」를 오른쪽으로 돌려서 전원을 켜고 동시에 분무량을 조절하십시오.

- 전원 및 분무량 조절 스위치를 오른쪽으로 돌리면 "뚝" 소리와 동시에 전원이 켜지며 분무량이 약에서 강으로 변하게 됩니다.
- 전원이 켜지면 녹색 LED가 케이스 안에서 은은하게 비칩니다. (램프에 불이 켜지지 않을 때는 전원이 들어오지 않은 상태이며, 분무도 되지 않습니다.)
- 분무량은 육안으로 확인하면서 적당한 양을 선택하시고, 취침시에는 약으로 조절하여 사용하십시오.
- 분무량이 최소로 조절되었을 때는 분무입자가 보이지 않을 수도 있습니다.
- 사용 중 물이 없으면 녹색이었던 LED가 적색으로 바뀌며 물없음을 표시합니다.
- 전원을 끌 때에는 스위치를 왼쪽으로 "뚝" 소리가 날때까지 돌리면 됩니다.

H-60CFW (복합 가습기)

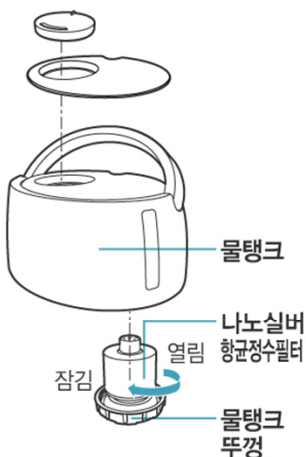


※ H-60CFW는 살균가습, 찬가습이 되는 복합 가습기입니다.

전원플러그를 꽂은 다음 「전원 및 분무량 조절 버튼」을 눌러서 전원을 켜고 분무량을 조절하십시오.

- 버튼을 누를 때마다 「**켜짐(살균가습-강) → 중 → 약 → 초음파 찬가습-중 → 꺼짐**」 순으로 조절됩니다. (전원을 켤 때 "띠리링~", 버튼을 누를 때마다 "땡~", 전원을 끌 때 "띠리링~"하는 동작 표시음이 들립니다.)
- 전원/물없음 표시램프는 강-보라, 중-그린, 약-주황, 찬가습-블루로 켜지고, 물이 없으면 적색 램프가 점멸되어 물없음을 표시해줍니다. (램프에 불이 켜지지 않을 때는 전원이 들어오지 않은 상태이며, 분무도 되지 않습니다.)
- 분무량은 육안으로 확인하면서 적당한 양을 선택하시고, 취침시에는 약으로 조절하여 사용하십시오.
- 분무량이 최소로 조절되었을 때는 분무입자가 보이지 않을 수도 있습니다.

나노실버 항균정수필터 (H-60CFW에만 장착되어 있습니다.)



- 나노실버 항균정수필터는 내부에 들어있는 이온 교환수지에 의해 물속의 마그네슘, 칼슘 이온 등의 불순물을 흡착해서 백분 발생을 최소화 하고, 깨끗한 분무 상태를 만들어 줍니다.
- 나노실버 항균정수필터는 물탱크 용량 기준으로 약 76회 (약 3개월)정도 사용 가능합니다. (76회 경과 후에도 계속 사용하시면 석회 성분이 누적되어 물 공급이 잘 되지 않을 수 있습니다.)
☞ 나노실버 항균정수필터는 소모품이므로 약 3개월 후 제품 구입처나 LG전자 서비스 센터에서 구매하여 교환해 주시면, 쾌적한 사용환경을 만들수 있습니다.
- 초기 나노실버 항균정수필터를 통과하여 나오는 물은 진황색을 띄는 경우가 있으나, 인체에 해롭지 않습니다.
- 나노실버 항균정수필터 내부에 들어있는 이온교환수지는 식용이 아니므로 절대 먹지 않도록 주의하십시오.
- 수도물이나 정수물이 아닌 지하수 또는 찌꺼기가 많이 함유된 물을 사용할 경우 수명이 단축됩니다.
- 초기 물탱크 물의 양에 따라 물이 나노실버 항균정수필터를 통과하여 분무되기까지 약 20초 ~ 1분 정도 소요됩니다. (이것은 고장이 아닙니다.)

- 물탱크 물을 가득 채운 후 나노실버 항균정수필터를 장착 시 나노실버 항균 정수필터 부피에 의해 물이 밖으로 넘쳐 나오니 물량을 적당히 넣어 주십시오. (물탱크 끝에서 약 20mm 이상 남기고 채워주세요.)
- 나노실버 항균정수필터는 절대로 분해하거나 충격을 주지 마십시오. (이온수지가 새어 나올 수 있습니다.)
- 장시간 사용하지 않을 경우 물탱크에서 분리하여 서늘한 곳에 보관하세요.

일상점검 및 손질방법

- ▶ 청소하기 전에는 반드시 전원플러그를 콘센트에서 뽑아주십시오.
- ▶ 수조 및 물탱크는 자주 청소하여 주십시오. (주 1회 이상)

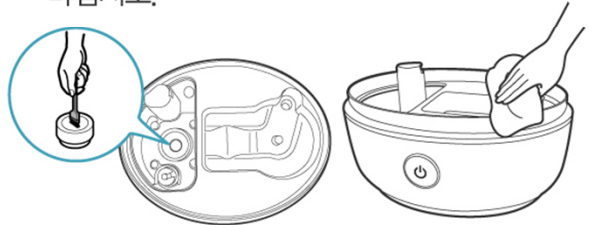
청소 시 주의사항

- 송풍구로 물이 들어가지 않도록 주의하여 청소하십시오.
(샤워기를 사용할 때에는 특히 주의 하십시오.)
- 본체를 물속에 담그거나 물을 끼얹지 마십시오.
(감전될 우려가 있습니다.)
- 물을 버릴 때는 송풍구에 물이 들어가지 않도록 배수방향으로 비워 주십시오.



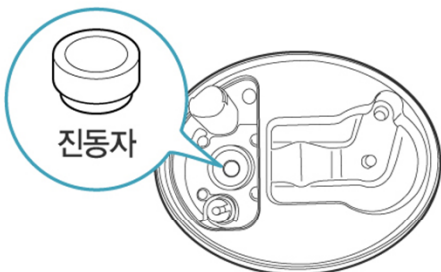
본체 청소

- 물탱크 안을 청소할 때는 부드러운 천으로 닦아 주십시오.
- 진동자 표면과 주위는 반드시 청소용 솔을 사용하십시오.
- 진동자 표면을 손가락으로 문지르거나 날카로운 물건으로 긁으면 고장의 원인이 됩니다.
- 화학약품이나 일반세제 등으로 청소하지 마십시오.



진동자는 소모품입니다.

- 진동자 표면을 날카로운 물건으로 긁으면 분무량이 약해지거나 분무가 안되는 원인이 됩니다.
- 분무량이 급격히 떨어지면 대리점이나 서비스센터에 문의하여 교환하십시오.
- 진동자의 수명은 표준 사용 조건에서 약 5,000 시간입니다.



필터 청소

공기필터


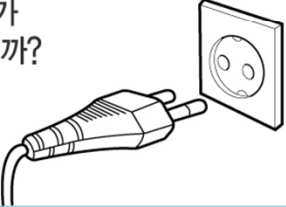

- 공기필터가 막히면 분무가 되지 않거나 고장의 원인이 됩니다.
- 공기필터 덮개를 가볍게 눌러 당기듯 하여 빼낸 다음 필터의 먼지를 가볍게 털어 청소하십시오. (주 2~3회 정도 꼭 청소하십시오.)
- 물로 청소했을 경우에는 건조시킨 후에 사용하십시오.
- 청소 후 공기필터를 반드시 끼워주십시오. (화재의 위험이 있습니다.)



- ▶ 화학약품이나 일반세제 등으로 청소하지 마십시오. (제품이 손상될 수 있습니다.)
(만일 화학약품이나 일반세제, 비누 등으로 오염되었을 경우에는 중성세제나 깨끗한 수도물로 행군 후 사용하십시오.)
- ▶ 본체의 내부 또는 송풍구에 물이 들어가지 않도록 주의하여 청소해 주십시오.

고장 신고 전에 확인하세요 / 제품규격

▶ 아래의 표에서 다른 내용 외에 다른 이상이 있으면, 전원코드를 콘센트에서 뽑은 후 LG전자 서비스센터로 연락해 주십시오.

증상	원인	처리방법
바람도 분무도 나오지 않을 때 	▶ 전원플러그가 꽂혀 있습니까? 	▶ 전원플러그를 꽂아 주십시오.
	▶ 적색 LED가 켜져있거나 점멸되고 있지 않습니까?	▶ 물탱크에 물을 넣어 주십시오.
바람은 나오는데 분무가 되지 않을 때 	▶ 제품을 이동하여 수조 내에 물이 너무 많이 있지는 않습니까?	▶ 수조 내의 물을 빼고 물탱크 뚜껑을 꼭 잠궈 다시 올려 놓아주십시오.
	▶ 청소하면서 비누끼나 화장품 등의 기름 성분이 묻어 있지는 않습니까?	▶ 수조부, 분무실, 분무구를 깨끗한 물로 다시 씻어 주십시오.
분무는 되는데 바람이 나오지 않을 때	▶ 본체 뒷면의 공기필터가 먼지로 막혀 있지는 않습니까?	▶ 공기필터를 깨끗이 청소하십시오.
분무량이 현저하게 적게 나올 때	▶ 물의 온도가 너무 낮지는 않습니까?	▶ 물의 온도가 낮으면 초기에 분무량이 적을 수 있으므로 분무량 스위치를 「강」으로 하여 10분 정도 동작시켜 보십시오.
	▶ 진동자 표면에 물때가 많이 끼어 있지는 않습니까?	▶ 진동자와 수조부를 청소하십시오.

■ 제품규격

▶ 본 사용설명서에 표시된 내용(외관디자인 및 규격)은 제품의 품질향상을 위해 예고없이 변경될 수 있습니다.

제품명	초음파 가습기		복합 가습기
모델명	H-50UNW	H-50UNP	H-60CFW
전원	교류 220V전용		교류 220V전용
소비전력	37W		최대 : 120W / 최소 : 30W
최대분무성능	400cc/시간		500cc/시간
물탱크용량	4ℓ		4ℓ
연속분무시간	약 10시간		약 8시간
외형크기	280(가로) x 210(폭) x 230(높이) mm		
중량	3.6 kg		

서비스에 대하여

● 고객의 권리

고객께서는 제품 사용중에 고장 발생시 구입일로부터 1년동안 무상서비스를 받으실 수 있는 (소중한 권리)가 있습니다. 단, 고객 과실 및 천재지변에 의해 고장이 발생한 경우는 무상서비스 기간내이라도 유상 처리됨을 알려드립니다.

● 유상서비스(고객의 비용부담)에 대한 책임

서비스 신청시 다음과 같은 경우는 무상서비스 기간내라도 유상처리 됩니다.

- 1) 제품내에 이물질(물, 음료수, 커피, 장난감 등)하여 고장이 발생하였을 경우
- 2) 제품을 떨어뜨리거나, 충격으로 인하여 제품파손 및 기능상의 고장이 발생하였을 경우
- 3) 신나, 벤젠 등 유기용제에 의하여 외관 손상 및 변형이 된 경우
- 4) LG전자 정품이 아닌 부품 또는 소모품을 사용하여 제품 고장이 발생하였을 경우 (어댑터, 배터리, 먼지봉투, 이어폰 등) → LG전자 정품은 가까운 LG전자 서비스센터에서 구입 가능
- 5) 사용전압을 오(誤)인가하여 제품 고장이 발생하였을 경우
- 6) 고객이 제품을 임의로 분해하여 부속품이 분실 및 파손되었을 경우
- 7) LG전자 서비스센터의 수리기사가 아닌 사람이 제품을 수리 또는 개조하여 고장이 발생하였을 경우
- 8) 천재지변(낙뢰, 화재, 풍수해, 가스, 염해, 지진 등)에 의해 고장이 발생하였을 경우
- 9) LG전자 제품 사용설명서내에 '안전'을 위한 주의사항을 지키지 않아 고장이 발생하였을 경우 ('안전'을 위한 주의사항을 잘 지키면 제품을 오래 사용할 수 있습니다.)
- 10) 기타 고객 과실에 의하여 제품 고장이 발생하였을 경우

LG전자 서비스 안내

서비스 접수, 상담 및 서비스센터 문의는 전국 어디서나 지역번호없이 1544-7777, 1588-7777을 이용해 주시기 바랍니다.

폐가전 제품 처리절차

신규제품 구입시



LG전자 대리점에서 신제품을 구입한 후, 기존 제품을 버리고자 할 경우에는 신규제품 배달시 무상으로 처리해 드립니다.



단순 폐기시



가전제품, 가구 등 대형 생활 폐기물을 버리고자 할 경우에는 지역 동주민센터로 연락하시면 됩니다.



LG전자 환경선언문

LG전자는 지구환경보전을 바탕으로 하여 모든 경영활동을 전개하며, 전 임직원은 각자의 활동분야에서 환경보전을 앞장서 실천하고자 노력합니다.

고객 카드

제 품 명 : 초음파 가습기 / 복합 가습기 모델명 : H-50UNW, H-50UNP / H-60CFW

구 입 일 : 년 월 일

고객 성명 : 전화 : 주소 :

대리점상호 : 전화 : 주소 :

보증기간
1년

1. 제품 판매사에 기재사항을 반드시 작성하여 고객에게 전달하여 주십시오.
2. 고객카드는 대리점에서 고객 관리용으로 활용해 주십시오.

● 특기사항

● 기념일 정보 & 제품 보유 현황

생년월일	양. 음 결혼기념일						양. 음
제 품 명	칼라TV	비디오	냉장고	세탁기	전자레인지	오디오	
사용기간	년	년	년	년	년	년	년
제조회사							

※ 상기 내용은 보다 나은 고객 서비스를 위해 활용됩니다.

제품 보증서

제 품 명 : 초음파 가습기 / 복합 가습기 모델명 : H-50UNW, H-50UNP / H-60CFW

구 입 일 : 년 월 일

고객 성명 : 전화 : 주소 :

대리점상호 : 전화 : 주소 :

보증기간
1년



- 수리를 의뢰할 때는 구입일자가 기재된 본 보증서를 제시해야 충분한 서비스를 받으실 수 있으므로 잘 보관하시기 바랍니다.

1. 본 제품에 대한 품질보증은 보증서에 기재된 내용으로 보증 혜택을 받습니다.
2. 무상 보증 기간은 구입일로부터 산정되므로 구입일자를 기재 받으시기 바랍니다. (구입일자 확인이 안될 경우 제조년월로부터 6개월이 경과한 날로부터 품질보증 기간을 가산합니다.)
3. 가정용 제품을 영업용도(영업활동, 비정상적인 사용환경 등)로 사용하거나, 산업용 제품인 경우에는 무상보증 기간을 1년으로 적용합니다. (핵심부품 포함)
4. 이 보증서는 재발행되지 않습니다.

주요부품 보증기간

- 냉장고, TV, 오디오, 전자레인지, 룸에어컨, 공방식에어컨, 병온풍기 등..... 7년
- 카세트 등..... 6년
- 비디오카메라, 가스레인지, 팬하터, 온풍기, 공기청정기, 선풍기, 가습기, 세탁기, 청소기, VCR 등..... 5년
- 보온밥솥, PC, 모니터 등..... 4년
- 석유스토브, 휴대폰 등..... 3년
- ※ 상기 이외의 제품은 유사 제품의 기준에 준합니다.

핵심부품 보증기간

- 냉장고, 에어컨의 콤프레셔, TV의 CPT, 모니터의 CDT..... 4년
- 세탁기의 모터, 전자레인지의 마크네트론, VCR의 헤드드럼, 팬하터, 모터하터, 온풍기의 버너, PC의 메인보드(마더보드)..... 3년
- ※ 단, 모니터의 CDT는 핵심부품 보증기간에 사용시간(10,000시간이하) 병행 적용

소비자 피해보상 안내

소비자 피해유형		보 상 내 역	
		보증기간 이내	보증기간 경과 후
정상적인 사용상태에서 자연 발생한 성능, 기능상의 고장 발생시 (부품보증 기간내)	구입 후 10일 이내에 중요한 수리를 요하는 경우	제품교환 또는 구입가 환불	정액 감가상각한 금액에 10%를 가산하여 환불
	구입 후 1개월 이내에 중요 부품에 수리를 요하는 경우	제품교환 또는 무상수리	
	교환된 제품이 1개월 이내에 중요한 수리를 요하는 경우	구입가 환불	
	교환 불가능 시		
	하자 발생 시	무상수리	
	동일하자에 대하여 수리했으나 고장이 재발(4회째), 주방용품(2회), 보일러(3회)	제품교환 또는 구입가 환불	
	여러 부위의 고장으로 총 4회 수리 받았으나 고장이 재발(5회째)		
수리 불가능 시			
수리용 부품을 보유하고 있지 않아 수리가 불가능한 경우	제품교환	유상수리	
소비자가 수리 의뢰한 제품을 사업자가 분실한 경우			
제품구입 시 운송과정 및 제품 설치 중 발생된 피해			
수리가 가능한 경우			
소비자의 고의, 과실에 의한 성능, 기능상의 고장	수리가 가능한 경우	유상수리	유상수리
	수리용 부품을 보유하고 있지 않아 수리가 불가능한 경우	유상수리에 해당하는 금액징수 후 제품교환	
<ul style="list-style-type: none"> ■ 천재변화(화재, 연해, 가스, 지진, 풍수해 등에 의해 고장이 발생하였을 경우. ■ 사용전원의 이상 및 접속기구의 불량으로 인하여 고장이 발생하였을 경우. ■ LG전자 대리점이나 서비스센터의 수리기사가 아닌 사람이 수리 또는 개조하여 고장이 발생하였을 경우. ■ 사용자 정상 마모되는 소모성 부품을 교환하는 경우. ■ 기타 제품 자체의 하자가 아닌 외부 원인으로 인한 경우. 		유상수리	유상수리



LG전자 서비스센터 대표 전화번호

사용불편 및 고장접수는 (전국 어디서나)

1544-7777, 1588-7777

· 전화 걸기 전

제품 모델명, 고장상태, 전화번호, 주소를 정확히 알고 계시면 보다 빠른 서비스를 받으실 수 있습니다.

· 전화 연결 시

ARS 안내에 따라 제품을 정확하게 선택하시면 해당 제품의 전문 상담원에게 최고의 서비스를 받으실 수 있습니다.

고객 상담실 (제안 및 불만사항) 080-023-7777

인터넷 서비스 신청

www.lgservice.co.kr

· 인터넷 서비스를 이용하시면 제품에 대한 자가진단, 원하는 날짜와 시간에 서비스 신청, 실시간 PC 원격 상담이 가능하여 보다 편리하게 이용하실 수 있습니다.

· 인터넷으로 출장 서비스를 신청하시면 수리비 할인 혜택을 드립니다.
(단, 당사의 사정에 의해 변경될 수 있습니다.)



서비스 품질(ISQ) 인증마크란?

서비스 품질이 우수한 기업에 대한 품질을 국가 기관인 지식경제부가 보증하는 인증마크입니다.

사용설명서는 회사 사정에 따라 변경될 수 있습니다.