

# 사용설명서

## LX178QD LX198QD

**사**용전에 안전을 위한 주의사항을 반드시 읽고 정확하게 사용하세요.  
사용 설명서(CD)를 읽고난 후 사용하는 사람이 언제나 볼 수 있는 장소에  
필히 보관하세요.

**제**품에 붙어있는 라벨에는 서비스 받을때 필요한 정보가 들어있으니  
참고하세요.

# 차례

## 설치 및 연결

안전을 위한 주의사항	K1
바른 자세	K6
스탠드를 사용하려면	K7
컴퓨터와 연결	K8
Auto Pivot과 Auto Mirror기능을 사용하려면	K9
화면 조정부의 버튼명칭 및 기능	K11

## 설치 및 연결

## 화면 선택 및 조정

화면 선택 및 조정	K13
- OSD(On Screen Display)화면조정순서	K13
- OSD(On Screen Display)조정메뉴	K14
- OSD(On Screen Display)화면조정	K15
- 영상 / 색상 / 위치	K16
- 화면조정 / 설정	K17
- FLATRON <i>f</i> -ENGINE	K18

## 화면 선택 및 조정

## 기 타

고장신고 전 확인하세요	K19
제품규격	K21
RACK Wall mounting을 설치하려면	K24

## 기 타



이 기기는 가정용으로 전자파 적합등록을 한 기기로서 주거 지역에서는 물론 모든 지역에서 사용할 수 있습니다.



# 안전을 위한 주의 사항

모니터를 사용하기 전에 안전한 사용을 위해 본 내용을 자세히 읽어보시기 바랍니다.

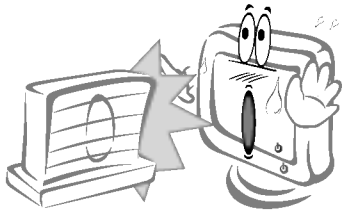
- 경고** 지시 사항을 위반할 때 심각한 상해나 사망이 발생할 가능성이 있는 경우를 표시 합니다.
- 주의** 지시 사항을 위반할 때 경미한 상해나 제품 손상이 발생할 가능성이 있는 경우를 표시 합니다.

## ● 모니터 설치 시 주의사항

### ⚠ 경고

전열기 등 열이 발생하는 장소에 설치하지 마십시오.

- 감전, 화재, 고장 및 변형의 원인이 됩니다.



전원, 신호 케이블 등을 통행 장소에 방치하지 마십시오.

- 통행 시 걸려 넘어질 수 있으며, 그로 인한 감전, 화재, 제품 파손 및 신체 상해의 위험이 있습니다.



모니터를 떨어뜨리거나 케이스가 파손된 경우에는 제품의 전원을 끄고 전원 플러그를 뽑으십시오.

- 그대로 계속 사용하면 감전, 화재의 원인이 됩니다. 서비스센터로 연락하십시오.



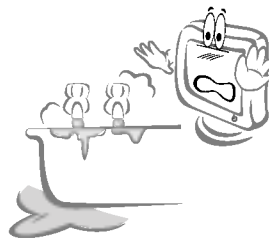
제품을 포장하는 방습제나 비닐 포장지는 아이들의 손이 닿지 않도록 보관하여 주시기 바랍니다.

- 방습제는 먹을 경우 위험합니다. 실수로 먹을 경우에는 즉시 토하게 하고 가까운 병원으로 가시길 바랍니다. 또한, 포장 비닐은 질식의 우려가 있습니다. 어린 아이가 가지고 놀지 못하게 하십시오.



청결하고 물기가 없는 곳에 설치하십시오.

- 먼지나 습기로 인한 감전, 화재 및 제품 손상의 원인이 됩니다.



모니터 속에 동전, 머리핀, 젓가락, 철사 등의 금속물이나 종이, 성냥 등의 불에 타기 쉬운 물건을 집어넣지 마십시오. 특히 어린이들에게 주의시켜 주십시오.

- 감전, 화재 및 인체 상해의 원인이 됩니다. 제품 내부에 이물질이 들어갔을 경우 전원 코드를 빼고 서비스센터로 연락하십시오.



모니터 위에 무거운 물건을 올리거나 위에 올라타지 마십시오.

- 쓰러지거나 낙하시 부상의 원인이 됩니다. 특히 어린이들에게 주의시켜 주십시오.



모니터에서 연기가 나거나 이상한 소리, 냄새가 날 때는 전원 코드를 빼고 서비스센터로 연락하십시오.

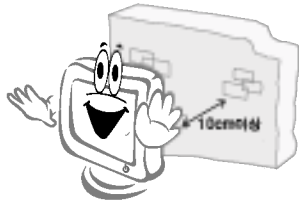
- 그대로 계속 사용하면 감전, 화재의 원인이 됩니다.



**⚠ 주의**

모니터 환기구가 막히지 않게 하고 통풍이 잘되는 장소, 충분히 넓은 공간(벽으로부터 일정거리(10 cm) 이상)에 설치하십시오.

- 내부 온도 상승으로 인하여 모니터가 변형되거나 화재의 원인이 됩니다.



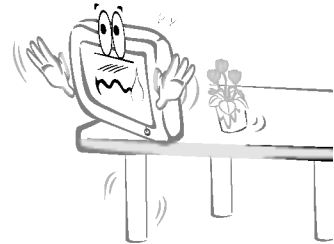
테이블 보나 커튼 등이 모니터의 환기구를 막지 않게 하십시오.

- 내부 온도 상승으로 인하여 모니터가 변형되거나 화재의 원인이 됩니다.

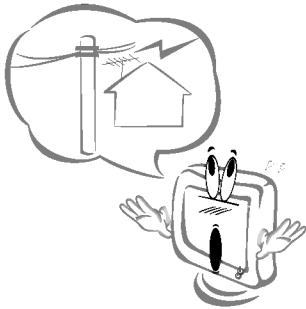


모니터를 낙하의 위험이 없는 평평하고 안정된 장소에 설치하십시오.

- 낙하 시 신체 상해나 모니터 파손의 원인이 됩니다.



전자파 장애가 없는 곳에 설치하십시오.



직사광선이 들지 않는 장소에 설치하십시오.

- 모니터가 손상됩니다.

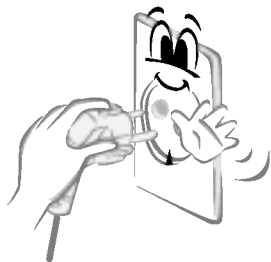


**● 전원관련 주의 사항**

**⚠ 경고**

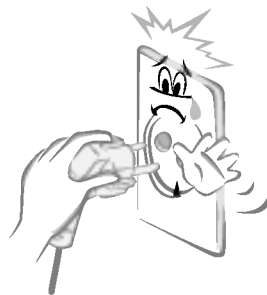
반드시 접지가 된 콘센트에 전원 케이블을 연결하십시오.

- 전기적 쇼크(감전) 및 상해를 입을 수 있습니다.



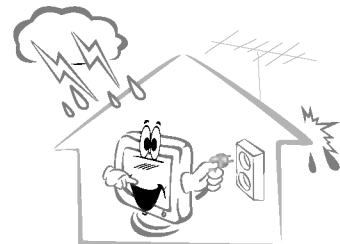
정격 전압에서 사용하십시오.

- 모니터 손상 및 감전의 원인이 됩니다.



천둥, 번개 시 모니터에 연결된 전원 케이블 및 신호 케이블 등을 빼십시오.

- 감전, 화재의 위험이 있습니다.

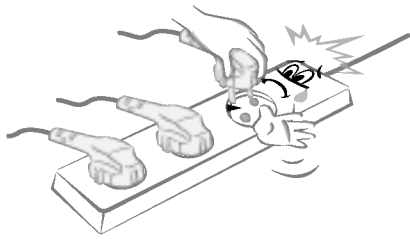




# 안전을 위한 주의 사항

한 개의 콘센트에 여러 개의 연장 콘센트나 여러 전자 제품 및 전열기와 함께 사용하지 말고 접지 단자가 있는 컴퓨터 전용 멀티 콘센트를 사용하십시오.

- 과열로 인한 화재의 원인이 됩니다.



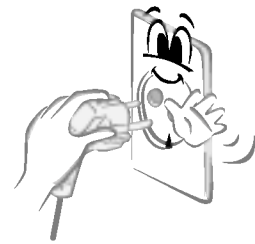
물기가 있는 손으로 전원 플러그를 만지지 마십시오. 또한, 코드 핀에 물기나 먼지가 있을 경우 충분히 건조시키거나 닦아 낸 후 사용하십시오.

- 물기로 인한 감전의 위험이 있습니다.



장시간 사용하지 않을 경우에는 모니터에서 전원 케이블을 빼십시오.

- 먼지가 쌓여 발화할 수 있으며, 절연열화로 인한 누전, 감전 및 화재의 위험이 있습니다.



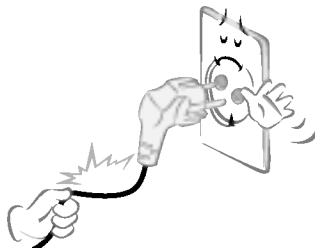
전원 케이블을 연결할 경우에는 완전히 들어가게 연결하십시오.

- 접촉이 불안정한 경우 화재의 원인이 됩니다.



전원 케이블을 뽑 때는 플러그를 잡고 빼고, 전원 코드를 무리하게 구부리거나 무거운 물건에 눌리지 않도록 하십시오.

- 전선이 파손되어 감전, 화재가 발생하는 원인이 됩니다.



전원 케이블의 한쪽이 벽의 입력 단자에 연결된 상태에서 전원 케이블의 다른 한쪽의 흠에 젓가락 등 전도체를 넣지 마십시오. 또한, 벽의 입력 단자에서 전원 케이블을 뽑 후 바로 만지지 마십시오.

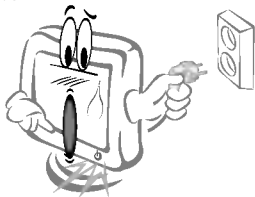
- 감전의 원인이 됩니다.



## ⚠ 주의

모니터 사용 중에 전원 코드를 분리하지 마십시오.

- 전기적인 충격으로 모니터가 손상될 수 있습니다.



## 110V 사용시 주의사항

220V 전원이 공급되지 않는 지역에서 110V 어댑터를 사용할 경우에는 반드시 전문 전기부품 판매점에서 'KS' 또는 'UL' 표시가 있는 15A 이상, 250V 이상인 규격품을 구입하여 사용하세요.

- 비 규격품 사용시 화재, 감전 사고의 원인이 됩니다.

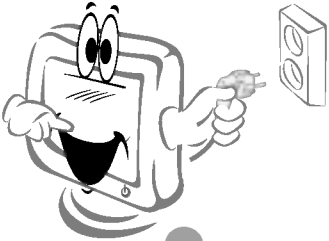


〈110V 어댑터〉

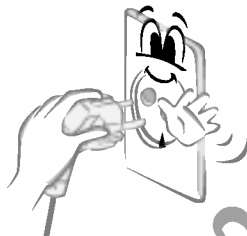
## ● 모니터 이동 시 주의사항

**⚠ 경고**

반드시 전원을 먼저 끕니다.  
- 감전 및 모니터 손상의 위험이 있습니다.




이동하기 전에 반드시 모든 케이블을 분리하십시오.  
- 감전 및 모니터 손상의 위험이 있습니다.

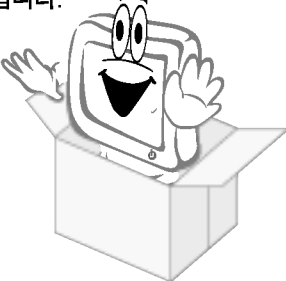


**⚠ 주의**

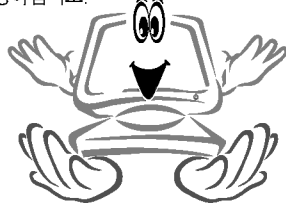
이동 시 모니터에 충격이 가지 않게 해주십시오.  
- 신체 상해 및 모니터 손상의 원인이 됩니다.



제품이 넣어져 배달되었던 박스는 버리지 마십시오. 이동 시에는 박스에 넣어서 이동하시기 바랍니다.




LCD 화면이 앞으로 향하게 한 후 두 손으로 꼭 쥐고 운반하십시오.  
- 만약, 떨어뜨렸을 경우에는 손상으로 인한 감전 및 화재의 원인이 되므로 서비스센터의 수리를 받은 후 사용하십시오.



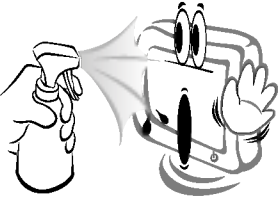
## ● 모니터 사용 시 주의사항

**⚠ 경고**


사용자가 임의로 절대 모니터를 분해하거나 수리, 개조하지 마십시오.  
- 감전, 화재 사고의 원인이 됩니다.  
- 점검, 조정, 수리가 필요할 때는 서비스센터로 연락하십시오.



청소 시 모니터 본체에 직접 물을 뿌리거나 인화성 물질(신나, 벤젠) 등으로 닦지 마십시오. 감전, 화재의 원인이 됩니다.



제품에 물이 들어가거나 젖게하지 마십시오.  
- 감전, 화재의 원인이 됩니다.



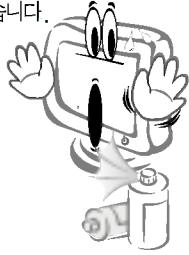


# 안전을 위한 주의 사항

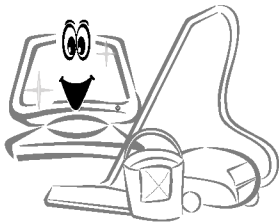
## ⚠ 주의

인화성 물질을 모니터와 가까운 곳에서 사용하거나 보관하지 마십시오.

- 인화성 물질 취급 부주의로 인한 폭발, 화재의 위험이 있습니다.

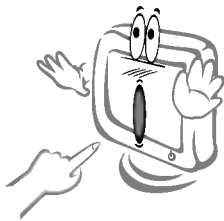


모니터는 항상 깨끗하게 유지해 주십시오.



LCD화면을 손이나 뾰족한 물건(못, 연필, 펜 등)으로 강하게 누르거나 긁지 마십시오.

- LCD 화면이 상처 받을 수 있으며 고장의 원인이 될 수 있습니다.



모니터 청소 시에는 전용 세척제를 사용하시기 바랍니다. (벤젠, 신나, 알코올 사용 금지)

- 모니터가 변형될 수 있습니다.



LCD 화면을 청소할 때는 전원 코드를 빼고, 굽힘 방지를 위해서 부드러운 헝겊으로 닦아주시기 바랍니다. 물걸레로는 절대 닦지 마십시오.

- 외관 틈새로 물기가 스며들어 감전사고 및 고장의 중대한 원인이 됩니다.

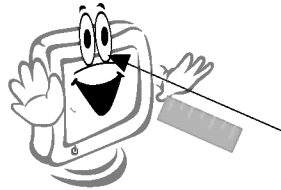


근육의 피로를 줄이기 위해 편안하고 자연스런 자세로 작업하는 것이 좋습니다.



모니터 화면과 적정 거리를 유지하십시오.

- 모니터 화면을 너무 가까이에서 지속적으로 사용하면 시력이 나빠질 수 있습니다.



시력을 보호하기 위해서는 자주 쉬면서 눈의 피로를 덜어주는 게 좋습니다.



장시간 작업 시에는 주기적인 휴식을 취하면서 작업을 하는 것이 효율적입니다.



모니터 사용설명서를 참조하여 해상도 및 주파수를 제품에 맞게 설정하십시오.

- 시력이 나빠질 수 있습니다.



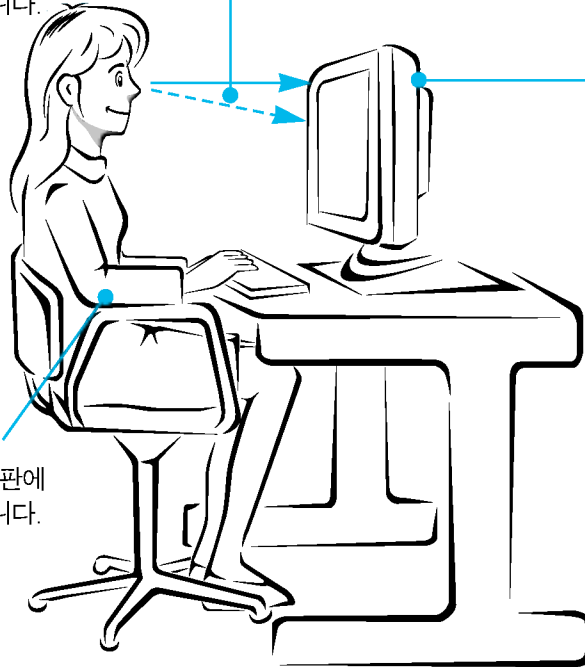
# 바른 자세



## ● 모니터를 사용하는 바른 자세

- 정면보다 약간 아래 방향을 향하도록 각도를 조절하세요.
- 장시간 사용하면 눈에 피로가 쌓이므로 매시간 10분 정도 휴식을 취하세요.

시야는 정면보다 약간 아래 방향을 향합니다.



반사빛이 생기지 않도록 화면의 위치를 맞춥니다.

팔은 수평이 되게 유지하고, 손은 자판에 가볍게 올려 놓습니다.





# 스탠드를 사용하려면

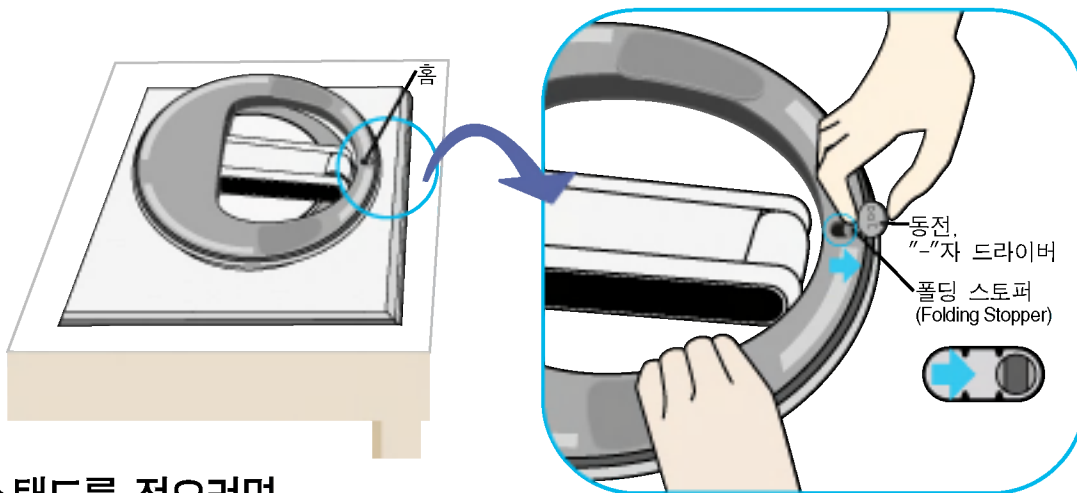
- 먼저 컴퓨터, 모니터, 주변기기의 전원이 꺼져있는지 확인한 후, 다음과 같이 연결하세요.
- 데스크탑(Desktop)용으로 사용하려면 스탠드를 펴서 설치하고, 벽걸이(Rack wall mounting) 용으로 사용하려면 스탠드를 접은 상태에서 설치하세요.

## 스탠드를 펴려면

1. 먼저, 아래 그림과 같이 모니터의 화면이 바닥을 향하도록 합니다. 화면 보호를 위해 방석이나 천을 바닥에 깔아 주세요.
2. 스탠드 베이스 홈 부분의 테이프(Tape)를 제거한 후, 동전이나 "-"자 드라이버를 이용하여 폴딩 스톱퍼(Folding stopper)를 앞쪽(화살표 방향)으로 당기면 스탠드가 펴집니다.

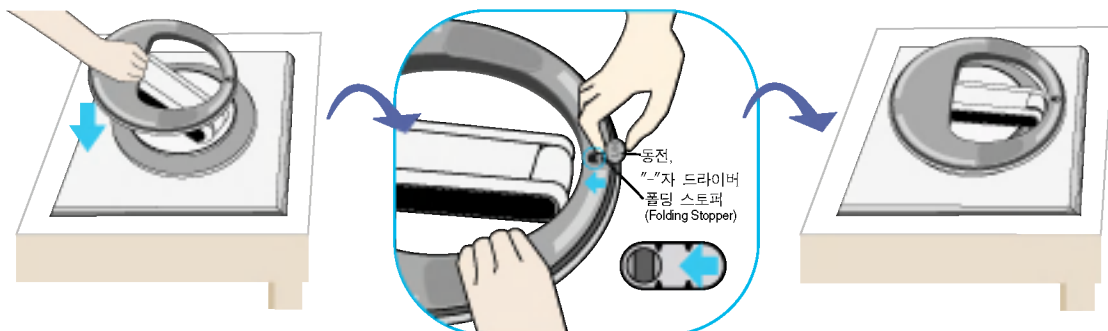
※주의:반드시 아래 그림과 같이 한손으로 스탠드 베이스를 누른 상태에서 폴딩 스톱퍼(Folding stopper)를 당기세요. 그렇지 않으면 스탠드 베이스의 돌출로 인한 부상이 발생 할 수 있습니다.

스탠드 베이스를 펴거나 접을 때에 화면부 혹은 스탠드 베이스 사이에 손이 닿거나 눌려지지 않도록 주의 하세요.



## 스탠드를 접으려면

1. 스탠드 베이스를 모니터 본체에 닿도록 누른 상태에서 동전이나 "-"자 드라이버를 이용하여 폴딩 스톱퍼(Folding stopper)를 안쪽(화살표 방향)으로 "딸깍"소리가 나도록 끝까지 밀어주면 스탠드가 고정됩니다.



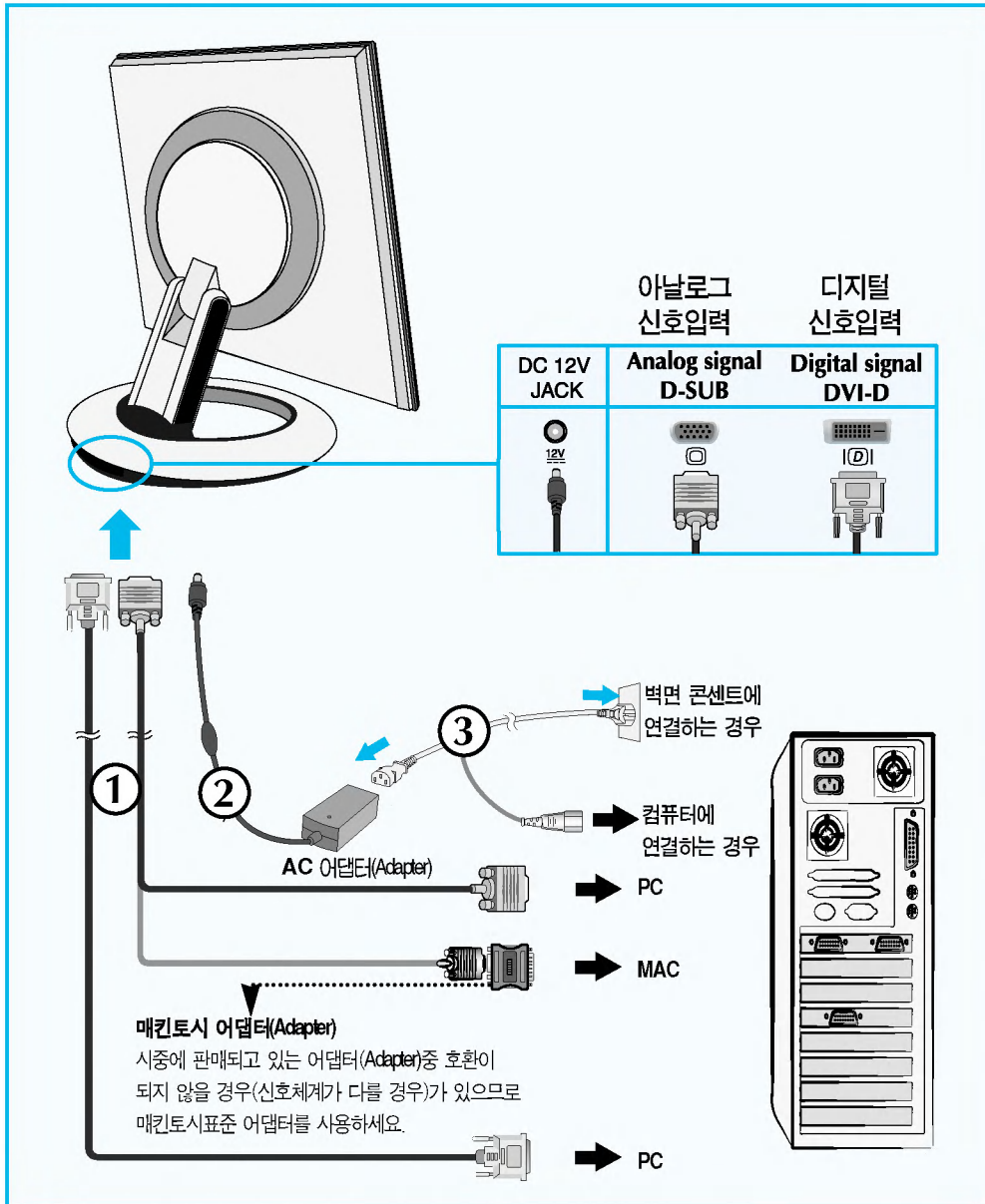
1. 일반적인 연결그림이므로 고객이 갖고있는 제품과 달라 보일 수 있습니다.

# 컴퓨터와 연결



## 컴퓨터와 연결하려면

1. 신호케이블을 연결하세요.①
2. 전원코드를 AC 어댑터(직류 전원 장치)②에 연결하여 콘센트에 꽂아 사용하세요.③  
(전압은 자동으로 조절됩니다.)



3. 모니터 전면의 전원 버튼 을 선택하여 모니터를 켜세요.  
전원을 켜면 '최적 화면 설정 기능'이 자동으로 실행됩니다.  
(아날로그 신호일 때만 지원합니다.)

최적 화면 설정중  
 현재 해상도 : 800 x 600  
 권장 해상도 : 1280 x 1024



중요

### '최적 화면 설정 기능'이란?

사용자에게 최상의 화면 상태를 제공하기 위한 기능으로서 사용자가 처음 모니터를 연결한 경우, 각각의 신호에 대해 자동으로 화면 조정을 실행합니다. 모니터를 사용 중에 화면 조정이 필요하거나, 이 기능을 수동으로 다시 동작하고 싶을 때에는 모니터 전면의 'AUTO/SET' 버튼을 선택하세요. 또는, OSD 조정 메뉴의 '공장초기화'를 실행시키세요. 단, '공장초기화' 메뉴를 실행시킬 경우에는 '언어' 메뉴를 제외한 다른 메뉴들이 동시에 초기화 되므로 주의하세요.



# Auto Pivot과 Auto Mirror 기능을 사용하려면

이 모델은 Auto Pivot(자동 회전)과 Auto Mirror(자동 상/하 반전) 기능이 지원 됩니다.  
이 기능을 사용하려면 함께 제공된 Forte Manager 소프트웨어를 설치한 후, "자동" 설정을 하면 됩니다. (제품 구입시 수동으로 되어 있음.)

- 소프트웨어 설치 방법은 Forte Manager 소프트웨어 CD와 함께 제공된 설명서(Guide)를 참조하세요.
- 자동 설정을 하려면 Forte Manager -> Option -> Pivot -> Enable Auto Pivot을 선택하면 됩니다.



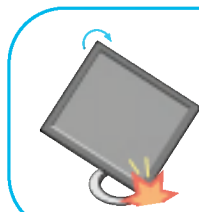
알림

- Forte Manager 소프트웨어는 Explorer 6.0 이상에서 설치 가능합니다.
- Auto Pivot 및 Auto Mirror 180° 상태에서는 OSD(On screen display) 메뉴의 방향이 바뀌지 않습니다.
- Auto Pivot 및 Auto Mirror 기능의 반응 시간(속도)은 Video카드와 PC 성능에 따라 시간이 달라질 수 있으며, DOS Mode에서는 지원하지 않습니다.

## Auto Pivot

- 화면 회전 : 모니터 화면부를 그림과 같이 시계 방향으로 180°까지 회전시킬 수 있습니다.

※ 주의: 화면부 회전시 버튼에 손이 닿지 않도록 주의하세요.  
화면부를 회전할 때, 손이 눌러지지 않도록 주의하세요.



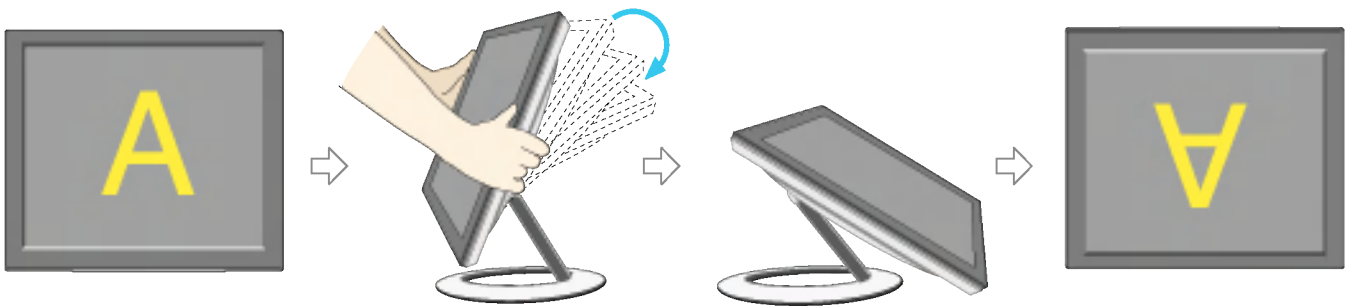
화면부 회전시 모니터가 바닥에 부딪히지 않도록 화면부를 기울인 후 회전하세요.

⇒ Auto Mirror 기능은 다음페이지를 참조하세요.

## ● Auto Mirror

- 화면 전환 : 모니터를 전후 방향으로 전환(Switch)시키면 모니터 화면이 자동으로 상하 반전 되는 기능입니다.

※ 주의: 화면부 회전시 **⏻** 버튼에 손이 닿지 않도록 주의하세요.  
화면부를 회전할 때, 손이 눌러지지 않도록 주의하세요.



잠깐

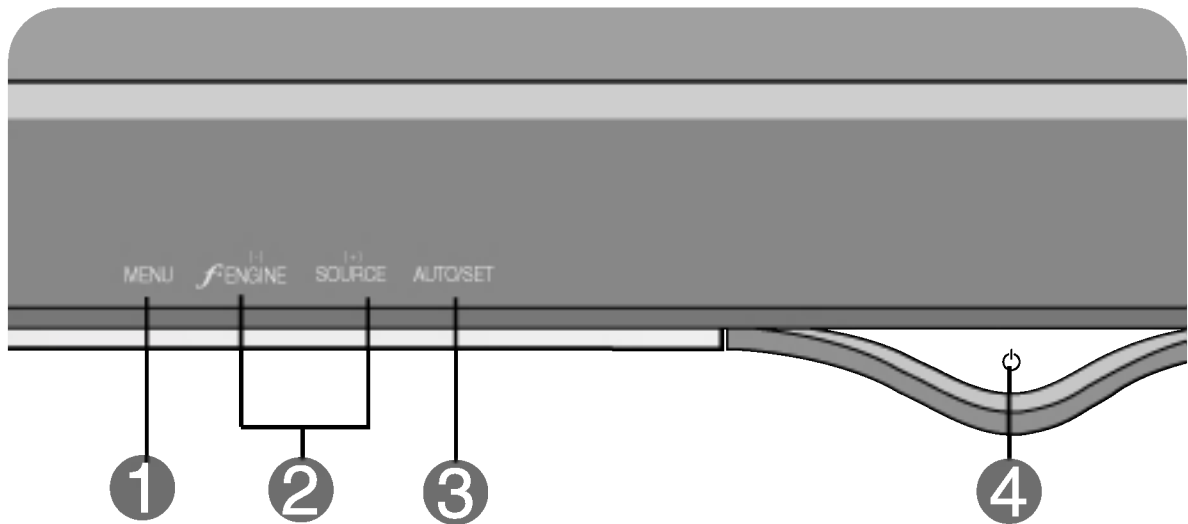
- 수평에 가까운 상태에서는 Auto Pivot, Auto Mirror를 동작시키면 화면이 원활하게 구현되지 않을 수도 있습니다. 이때는 모니터를 전면으로 세워서 적당한 각도로 다시 조정하여 사용하면 됩니다.
- 편안한 시야각을 유지하기 위해 경사 각도가 5°를 넘지 않도록 하세요.





# 화면 조정부의 버튼명칭 및 기능

## ● 모니터 앞면 화면부



### 1 MENU 버튼

- OSD(On Screen Display) 메뉴 화면을 나타나게 하거나 사라지게 합니다.
- OSD 잠금 / 해제 기능 - OSD 화면 조정을 잠금/해제시 사용하세요.  
잠금시에 MENU 버튼을 5초간 눌러주세요. **'OSD 잠금 상태'** 메시지가 뜨면서 화면이 잠금 상태가 됩니다. 잠금을 해제하고 싶을 때에는 MENU 버튼을 다시 5초간 눌러주세요. **'OSD 잠금 해제'** 메시지가 뜨면서 잠금이 해제됩니다.

OSD 잠금 상태

OSD 잠금 표시

OSD 잠금 해제

OSD 잠금 해제 표시

## 2 - + 버튼

- OSD(On Screen Display) 메뉴 화면에서 아이콘을 선택하거나 조정할 때 사용합니다.

### - 버튼 f·ENGINE 직접 액세스 기능

- 사용 환경(주변 밝기, 영상의 종류)에 따라 최적화된 영상 조건을 간편하게 선택할 수 있는 기능입니다. 더욱 자세한 설명은 K18 페이지를 참고하세요.

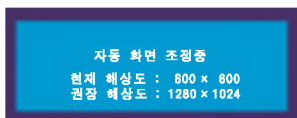


### + 버튼 입력신호 직접 액세스 기능

- 2대의 컴퓨터가 연결된 경우 사용을 원하는 컴퓨터를 입력신호로(DVD-SUB) 선택합니다. 한 대가 연결된 경우에는 자동으로 인식됩니다. 초기 설정된 입력신호는 아날로그(D-SUB)입니다.

## 3 AUTO/SET 버튼

- OSD 화면상에서 조정하고자 하는 아이콘을 선택합니다.
- 자동 화면 조정 기능 - AUTO/SET버튼을 누르면 화면이 자동 조정 됩니다.
  - 최적의 화면 상태를 원하시면 하기와 같이 설정 하세요.



- 17형 모니터: 1280×1024
- 19형 모니터: 1280×1024

## 4 전원 버튼

버튼을 누르면 전원이 공급되고, 다시 누르면 전원이 꺼집니다.

### 전원 표시등

온 모드 상태에서는 파란색으로 표시되고, 절전 모드일 경우에는 주황색으로 표시됩니다.



# 화면 선택 및 조정

## On Screen Display(OSD) 화면 조정 순서



- 1 MENU 버튼을 선택하여 OSD화면을 띄웁니다.
- 2 -+ 버튼으로 OSD 각 항목을 조정합니다. 선택하고자 하는 메뉴의 아이콘이 선택되면 AUTO/SET 버튼을 누르세요.
- 3 -+ 버튼을 이용하여 항목 값을 조정하세요. 하위 메뉴의 또 다른 항목을 조정하고 싶을 때에는 AUTO/SET 버튼을 이용하여 이동하세요.
- 4 다른 기능을 선택하거나, 이전 화면으로 돌아가고 싶을 때에는 MENU 버튼을 한 번 눌러주세요. MENU 버튼을 두 번 누르면 OSD 화면이 종료됩니다.

### ■■■ 자동 저장 기능

OSD 화면이 열려 있고, 값을 조정한 후에 다른 메뉴를 선택하거나 OSD 화면을 닫으면, 조정 사항은 자동으로 저장됩니다. 조정이 끝나고 화면을 삭제하지 않아도 OSD는 자동으로 사라지고, 조정 사항도 저장됩니다.

## 화면 조정을 손 쉽게 ~ 자동으로 ~



모니터를 새로운 컴퓨터와 연결하거나 모드를 변경할 경우 화면 조정이 필요합니다. 최상의 화면에서 작업하시려면 다음 내용을 참고하세요.

AUTO/SET 버튼을 누르면 현 모드에 맞는 최상의 화면상태로 자동으로 조정됩니다. 만약, 조정상태가 만족스럽지 않으시면 OSD 메뉴 중 화면위치, 주파수, 선명도를 추가로 조정할 필요가 있습니다. (아날로그 신호일 때만 지원됩니다.)

	<p><b>중요</b>    <b>On Screen Display(OSD)</b></p> <p>사용자가 화면의 조정상태를 쉽게 볼 수 있도록 그래픽으로 표시해 시각적 조정을 자유자재로 할 수 있게 하는 기능.</p>
---	--

## ● OSD(On Screen Display) 조정 메뉴

주메뉴	하위 메뉴		A	D	기능 설명
영상	밝기		●	●	화면의 명암 대비와 밝기, 감마 값을 조정하는 기능입니다.
	명암		●	●	
	감마		●	●	
색상	공장지정	6500K	●	●	사용자가 선호하는 화면색으로 조정하는 기능입니다.
		9300K	●	●	
	적색		●	●	
	녹색		●	●	
	청색		●	●	
위치	수평 위치		●		화면의 위치를 조정하는 기능입니다.
	수직 위치		●		
화면조정	주파수		●		화면의 주파수와 선명도를 조정하는 기능입니다.
	선명도		●		
설정	언어		●	●	사용 환경에 따른 영상 조건을 선택하고 조정하는 기능입니다.
	OSD 위치	수평	●	●	
		수직	●	●	
	화이트 밸런스		●		
	전원표시등		●	●	
	공장초기화		●	●	
FLATRON F-ENGINE(-)	동영상/문자		●	●	사용 환경에 따른 영상 조건을 선택하고 조정하는 기능입니다.
	사용자		●	●	
	일반		●	●	

● : 조정 가능 항목  
A : 아날로그 신호  
D : 디지털 신호



**중요**

■ 아이콘의 순서는 모델마다 다를 수 있습니다.(K14~K18)





# 화면 선택 및 조정

## OSD(On Screen Display) 화면 조정

OSD 화면에서 보여지는 아이콘 및 부분별 명칭 설명입니다.  
화면 조정시에 참고하세요.

The diagram shows an OSD menu for '영상' (Image) settings. It includes a vertical list of icons on the left: a monitor, RGB, a monitor with a play button, a monitor with wavy lines, and a gear. The main menu items are '밝기' (Brightness) with a value of 50, '명암' (Contrast) with a value of 50, and '감마' (Gamma) with a value of 0. Each item has a slider bar. At the bottom, there are control buttons: 'MENU' with left and right arrows, a minus sign with a left arrow, a plus sign with a right arrow, and 'SET' with a down arrow.

메뉴 명칭 — 영 상

아이콘 — 밝 기, 명 암, 감 마

하위 메뉴 — 밝 기, 명 암, 감 마

버튼 기능 — MENU, -, +, SET

- MENU : 나가기
- - + : 조정(감소/증가)
- SET : 선택
- SET : 다른 하위 메뉴 선택

\* 화면 선택 및 조정시 Forte Manager 프로그램을 이용하여 화면을 선택 및 조정할 수도 있습니다. 자세한 정보는 함께 제공된 Forte Manager 소프트웨어 CD를 참고하세요.



중요

모니터 상의 OSD 메뉴 언어와 CD 설명서 상의 OSD 메뉴 언어는 다를 수 있습니다.



### 영 상



밝 기  
명 암  
감 마

화면의 밝기를 조정합니다.

화면의 명암을 조정합니다.

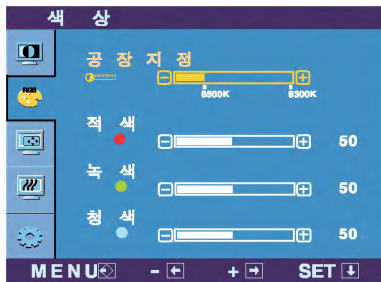
화면 색상의 선명함을 조정합니다.

-50/0/50으로 조정 가능하며, 감마 수치가 높을수록 화면 색상이 밝아지고, 낮을수록 화면 색상이 어두워집니다.

- MENU : 나가기
- - : 감소
- + : 증가
- SET : 다른 하위 메뉴로 이동



### 색 상



공장 지정  
적 색  
녹 색  
청 색

공장 지정 화면색을 선택합니다.

... 6500K : 붉은 빛이 도는 화면색을 나타냅니다.

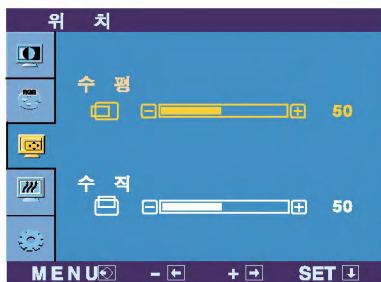
... 9300K : 푸른 빛이 도는 화면색을 나타냅니다.

사용자가 임의로 적색, 녹색, 청색을 조정하여 화면색을 만듭니다.

- MENU : 나가기
- - : 감소
- + : 증가
- SET : 다른 하위 메뉴로 이동



### 위 치

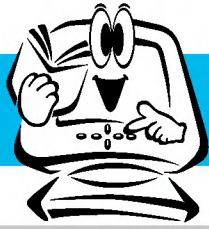


수평 위치  
수직 위치

화면의 위치를 좌우로 조정합니다.

화면의 위치를 상하로 조정합니다.

- MENU : 나가기
- - : 감소
- + : 증가
- SET : 다른 하위 메뉴로 이동



# 화면 선택 및 조정

주 메뉴 화면	하위 메뉴	기능 설명
---------	-------	-------



## 화면조정



주파수

화면에 수직 줄무늬가 보이는 경우 주파수를 조정하여 최소화하며, 화면의 수평 크기도 조정합니다.

선명도

화면의 초점을 조정합니다.

화면에 노이즈가 있거나 글자선이 겹쳐 보이는 경우 사용하며, '주파수'를 조정하신 후에 사용하시면 좋습니다.

- MENU : 나가기
- - : 감소    ■ + : 증가
- SET : 다른 하위 메뉴로 이동



## 설 정



언어

메뉴 화면을 원하는 언어로 설정하세요.

OSD 수평위치

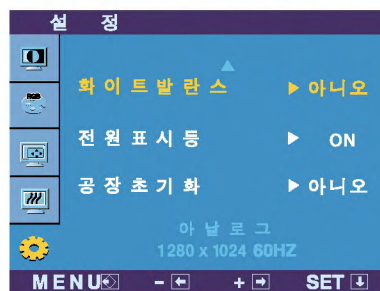
화면에 나타나는 OSD 화면 위치를 좌우로 조정합니다.

OSD 수직위치

화면에 나타나는 OSD 화면 위치를 상하로 조정합니다.

화이트밸런스

비디오 카드의 출력이 규정된 레벨과 다른 경우에는 영상 신호의 왜곡으로 색감이 저하될 수 있는데, 이 기능은 비디오 카드의 출력 레벨을 표준에 맞도록 신호 레벨을 보정함으로써 최적의 영상을 제공해주는 기능입니다. 이 기능을 실행하기 위해서는 화면에 WHITE와 BLACK 색상이 존재 할때 실행하시기 바랍니다.



전원표시등

모니터 전면의 전원표시등을 ON/OFF로 직접 선택 할 수 있는 기능입니다.

전원표시등 OFF을 선택시 전원표시등이 OFF되며, 이후 전원표시등을 ON으로 선택하면 전원표시등이 자동으로 ON이 됩니다.

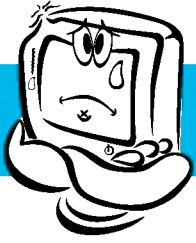
- MENU : 나가기
- - : 감소    ■ + : 증가
- SET : 다른 하위 메뉴로 이동

공장초기화

처음 모니터를 구입했을 당시의 화면 상태로 복귀합니다. 단, 언어 메뉴는 초기화되지 않습니다.

기능동작 후 화면상태가 맞지 않을 경우 '공장초기화' 기능을 동작시키면 공장 조정값으로 복귀됩니다. 필요한 경우 화이트밸런스 기능을 다시 실행시키면 됩니다. 이 기능은 입력신호가 아날로그일 때만 실행됩니다.





# 고장 신고 전 확인하세요

## 화면이 나오지 않아요

- 모니터의 전원코드가 연결되어 있습니까?
- 전원표시등이 켜져 있습니까?
- 전원이 켜져있고, 전원표시등이 파란색 또는 녹색이고 화면이 매우 어둡게 보입니까?
- 전원표시등이 주황색입니까?
- '모니터 지원 주파수 범위 초과' 메시지가 뜨니까?
- '신호 케이블 연결 상태 확인' 메시지가 뜨니까?
- 전원 코드가 콘센트에 바르게 연결되어 있는지 확인하세요.
- 전원 버튼의 전원 스위치가 ON되어 있는지 확인하세요.
- 밝기(☀)와 명암(●)을 다시 조정하세요.
- 모니터가 절전상태에 있는 경우에는 마우스를 움직여 보거나 키보드의 아무키를 누르면 화면이 나타납니다.
- PC(비디오 카드)에서 전송되는 신호가 모니터의 수평 또는 수직 주파수 범위를 벗어나서 생기는 현상이므로, 본 설명서의 <제품 규격>란을 확인하여 재설정하세요.
- PC와 모니터를 연결하는 신호 케이블이 연결되어 있지 않거나 빠져있을 때 생기는 현상이므로 신호케이블을 확인 후 재연결하세요.

## 'OSD 잠금 상태' 메시지가 떠요

- MENU 버튼을 누르면 'OSD 잠금 상태' 메시지가 뜨니까?
- 부주의한 사용으로 OSD상의 설정 상태가 변경되는 것을 방지하는 기능으로, MENU 버튼을 5초 정도 누르고 있으면 'OSD 잠금 해제' 메시지와 함께 OSD 잠금이 해제됩니다.

## 화면 잔상이 남아요

- 모니터를 꺼도 화면에 잔상이 남습니까?
- 고정된 특정 화면만을 장시간 사용하면 모니터 화소가 빨리 손상되기 쉬우므로 모니터를 오래 사용하기 위해서는 화면보호기(Screen saver)를 사용하십시오.



**수직 주파수** : 모니터 화면을 사용자가 보게 하려면 형광등처럼 1초에 화면을 수십 번 바꾸어 주어야 합니다. 1초에 화면을 반복하여 나타내는 정도를 수직 주파수 또는 Refresh Rate라고 하며, 단위는 Hz입니다.

**수평 주파수** : 가로선 1개를 나타내는 데 걸리는 시간을 수평 주기라고 합니다. 1물 수평주기로 나누면 1초에 나타내는 가로선의 개수를 알 수 있는데, 이를 수평 주파수라고 하며 단위는 kHz입니다.

## 화면 이미지가 이상해요

● 화면 위치가 이상합니까?

- AUTO/SET 버튼을 선택하면 자동으로 현 모드에 맞는 최상의 화면 상태로 조정됩니다.  
만약, 조정상태가 만족스럽지 않으시면 OSD 메뉴상의 화면 위치(POSITION)를 직접 조정하세요.
- 비디오 카드의 해상도나 주파수가 모니터에서 사용 가능한 범위내에 설정되어 있는지 확인해 보고,  
'제어판' → '디스플레이' → '설정' 에서 권장 해상도로다시 설정해 주세요.

● 바탕 화면에 수직의 가는 선들이 보입니까?

- AUTO/SET 버튼을 선택하면 자동으로 현 모드에 맞는 최상의 화면 상태로 조정됩니다.  
만약, 조정상태가 만족스럽지 않으시면 OSD 메뉴상의 주파수(CLOCK)로 조정하여 수직선들을 제거하세요.

● 수평 노이즈(Noise)가 보이거나 문자가 흐려 보입니까?

- AUTO/SET 버튼을 선택하면 자동으로 현 모드에 맞는 최상의 화면 상태로 조정됩니다.  
만약, 조정상태가 만족스럽지 않으시면 OSD 메뉴상의 선명도(PHASE)를 직접 조정하세요.

## 화면 색상이 이상해요

● 화면색상이 변색(16컬러)되어 나옵니까?

- 색상수를 24비트(트루 컬러) 이상으로 설정하세요.  
: Windows 에서 '제어판' → '디스플레이' → '설정' → '색상표'

● 화면색상이 불안정하거나 단색으로 보입니까?

- 신호케이블의 연결상태를 확인하여 바르게 연결하세요.  
또는 PC의 비디오 카드를 다시 끼워주세요.

● 화면에 반점이 보입니까?

- 사용 중 화면에 몇 개의 화소반점(빨강, 녹색, 흰색, 파란색, 검정색)이 보일수 있습니다. 이는 LCD 패널의 특성상 보일 수 있는 현상입니다. 모니터의 성능과는 무관하며 고장이 아닙니다.

## 모니터를 연결한 후 '알 수 없는 모니터'라는 문구가 나타나요

● 모니터 드라이버를 설치하셨습니까?

- 함께 제공된 모니터 드라이버를 이용하여 모니터 드라이버를 설치하거나 LG전자 인터넷 홈페이지(<http://www.lge.co.kr>)를 이용하여 모니터 드라이버를 설치하세요.
- 비디오 카드 사용설명서를 참조하여 PLUG&PLAY 기능을 모두 지원하는지 확인하세요.



# 제품 규격

## 17형

제품규격 내용은 제품의 개선을 위해 예고없이 변경될 수 있습니다.

LCD 패널	형 태	17형 (43.2cm) TFT (Thin Film Transistor) LCD(Liquid Crystal Display) 패널 가시화면 대각선 크기 : 43.2cm
	픽셀 피치(Pixel Pitch)	0.264mm
영상신호(Video Signal)	최 대 해상도	1280 x 1024 @ 75Hz
	권 장 해상도	1280 x 1024 @ 60Hz
	수 평 주 파 수	디지털 : 30 ~ 71 kHz, 아날로그 : 30 ~ 83 kHz
	수 직 주 파 수	56 ~ 75 Hz
	동 기 형 태	분리형(Separate) SOG(Sync on green) / 디지털
입력커넥터		15핀 D-Sub형, DVI-D(디지털)
전원(Power)	정 격 전 압	12V = 3A
	AC/DC 어댑터	Samsung, AD-4212L
	소 비 전 력	온 모드 : 36W 절전 모드 : ≤ 2W    오프 모드 : ≤ 2W
치수/무게	모니터크기(받침대장착)	373.7 x 240.0 x 377.6mm (폭 x 길이 x 높이)
	무 게 (포장제외)	4.3kg
	받침대 조절 각도	전후 : 0°~157°
환경 조건	동 작 조 건	온 도 10°C ~ 35°C    습 도 10% ~ 80%
	보 관 조 건	온 도 -20°C ~ 60°C    습 도 5% ~ 95%

## 19형

제품규격 내용은 제품의 개선을 위해 예고없이 변경될 수 있습니다.

LCD 패널	형 태	19형 (48.18cm) TFT (Thin Film Transistor) LCD(Liquid Crystal Display) 패널 가시화면 대각선 크기 : 48.18cm
	픽셀 피치(Pixel Pitch)	0.294mm
영상신호(Video Signal)	최 대 해상도 권 장 해상도 수 평 주 파 수 수 직 주 파 수 동 기 형 태	1280 x 1024 @ 75Hz 1280 x 1024 @ 60Hz 디지털 : 30 ~ 71 kHz, 아날로그 : 30 ~ 83 kHz 56 ~ 75 Hz 분리형(Separate) SOG(Sync on green) / 디지털
입력커넥터		15핀 D-Sub형, DVI-D(디지털)
전원(Power)	정 격 전 압 AC/DC 어댑터 소 비 전 력	12V = 3A Samsung AD-4212L 온 모드 : 36W 절전 모드 : ≤ 2W    오프 모드 : ≤ 2W
치수/무게	모니터크기(받침대장착) 무 게 (포장제외) 받침대 조절 각도	422.3 x 261.0 x 410.1mm (폭 x 길이 x 높이) 5.66kg 전후 : 0°~15°
환경 조건	동 작 조 건 보 관 조 건	온 도 10°C ~ 35°C    습 도 10% ~ 80% 온 도 -20°C ~ 60°C    습 도 5% ~ 95%





# 제품 규격

## ■ PC 모드- 공장지원모드(Preset Mode)

### ● 17형 모니터

	공장지원모드(Preset mode)		수평주파수(kHz)	수직주파수(Hz)
1	VGA	640 x 350	31.469	70
2	VGA	720 x 400	31.468	70
3	VGA	640 x 480	31.469	60
4	VESA	640 x 480	37.500	75
5	VESA	800 x 600	37.879	60
6	VESA	800 x 600	46.875	75
7	MAC	832 x 624	49.725	75
8	VESA	1024 x 768	48.363	60
9	VESA	1024 x 768	60.023	75
10	MAC	1152 x 870	68.681	75
11	VESA	1152 x 900	61.805	65
12	VESA	1280 x 1024	63.981	60
13	VESA	1280 x 1024	79.976	75

### ● 19형 모니터

	공장지원모드(Preset mode)		수평주파수(kHz)	수직주파수(Hz)
1	VGA	640 x 350	31.469	70
2	VGA	720 x 400	31.468	70
3	VGA	640 x 480	31.469	60
4	VESA	640 x 480	37.500	75
5	VESA	800 x 600	37.879	60
6	VESA	800 x 600	46.875	75
7	MAC	832 x 624	49.725	75
8	VESA	1024 x 768	48.363	60
9	VESA	1024 x 768	60.023	75
10	MAC	1152 x 870	68.681	75
11	VESA	1152 x 900	61.805	65
12	VESA	1280 x 1024	63.981	60
13	VESA	1280 x 1024	79.976	75

## ■ 전원 표시등

모드	LED
온 모드	파란색
절전 모드	주황색
오프 모드	꺼짐

# RACK Wall mounting을 설치하려면



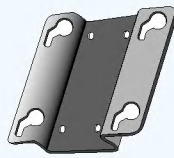
이 모니터는 VESA 표준 받침대 또는 호환 장치 규격을 만족합니다.

## 〈 부속물 〉

① 설치 안내서



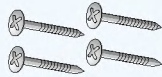
② 랙(Rack)



③ 앵커(Anchor)-4개



④ 벽면 고정용 나사(Screws)-4개



⑤ 모니터 고정용 나사(Screws)-4개

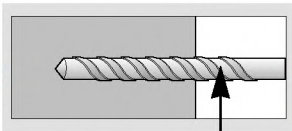


부속물은 일반적인 그림으로 실물과 다르게 보일 수 있습니다.

## 1

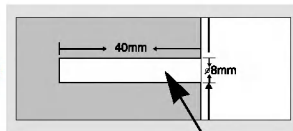
- 벽면에 설치할 ② 랙(RACK)의 위치를 표시한 후, 드릴로 깊이가 40mm 이상이 되도록 벽에 4개의 구멍을 뚫으세요.
- 이때, 랙(RACK)의 위치는 사용자의 눈높이보다 0°~10° 정도 낮게 설정하세요.
- 구멍을 깨끗하게 청소한 후 동일한 깊이로 ③ 앵커(Anchor)를 삽입하세요.

①



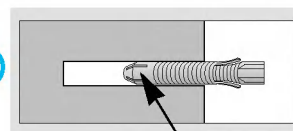
드릴

②



구멍

③

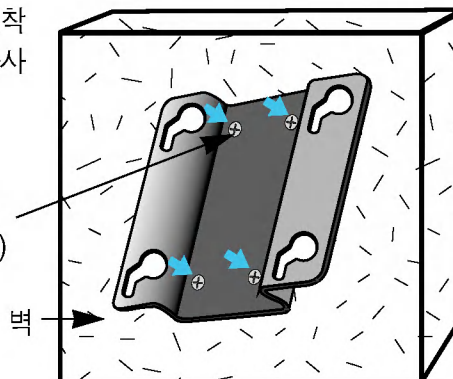


③ 앵커(Anchor)

## 2

- 앵커가 삽입된 벽면에 ② 랙(RACK)을 밀착시킨 후, 그림과 같이 ④ 벽면 고정용 나사(Screws)를 체결하세요.

④ 벽면 고정용 나사(Screws)





# RACK Wall mounting을 설치하려면

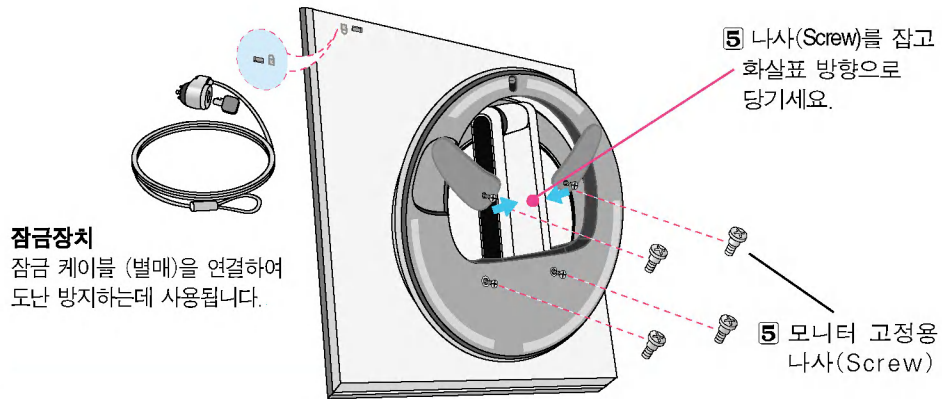
3

- 모니터 화면부를 아래로 향하게 한 후 부드러운 천이나 방석위에 놓으세요.
- 스탠드 베이스를 모니터 본체에 닿도록 누른 상태에서 동전이나 “-”자 드라이버를 이용하여 폴딩 스토퍼(Folding stopper)를 안쪽(화살표 방향)으로 “딸깍”소리가 나도록 끝까지 밀어주면 스탠드가 고정됩니다.



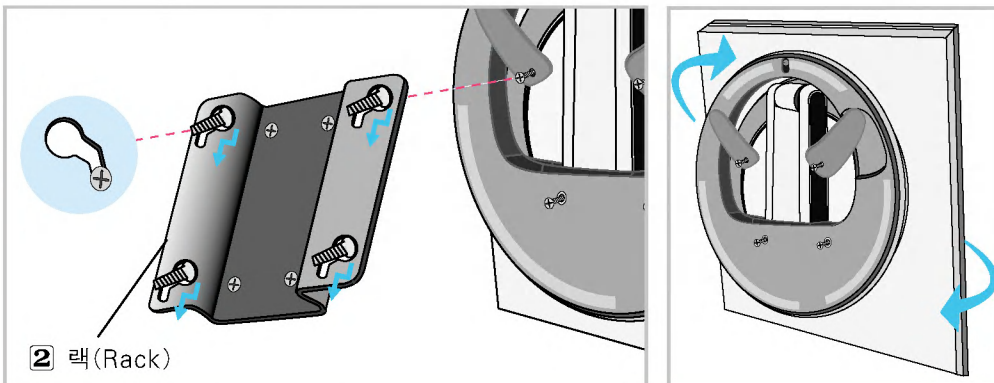
4

- 스탠드 베이스 부분의 홈에 4개의 ⑤ 나사(Screw)를 반정도 조여주고 상단의 두 나사를 잡고 안으로 당긴후, 나사를 끝까지 조여 주세요.



5

- 스탠드 베이스의 나사와 ② 랙(Rack)의 홈을 일치시키고 홈의 끝까지 내려 단단히 고정시키세요.
- 모니터 화면부를 180°로 회전하여 케이블 연결 부위가 아래로 향하게 하세요.



# 메 모

